



After You Travel Co., Ltd.  
บริษัท อฟเตอร์ ยู ทราเวล จำกัด

After You Travel Co.,Ltd

100/46 Ladprao Road Soi 83 , Klongchaokhunsing ,

Wangthonglang, Bangkok 10310 Thailand.

Tel : 093-5645593 ,064-5982356 Fax : 02-9313343

Email : [afteryoutravel@gmail.com](mailto:afteryoutravel@gmail.com) , [www.afteryoutravel.com](http://www.afteryoutravel.com)

ใบอนุญาตประกอบธุรกิจนำเที่ยวเลขที่ 11/07492

# ภูเก็ต

**ชิงเต่า · เวย์ไห่ · เหยียนโก**  
**เฟิ่งไห่ · หลินอี**

**เที่ยวครบ  
จบทุกไฮไลท์**

**พิเศษ!!**  
ปิ้งย่างเกาหลี อาหารทะเลซีฟู๊ด  
+  
บุฟเฟต์ชาบู บุฟเฟต์เบียร์ ดื่มไม่อั้น

**ทะเลไซเบอร์**  
**แปดเซียนข้ามทะเล**  
**สวนสาธารณะเวย์ไห่**  
**พิพิธภัณฑ์เบียร์ชิงเต่า**

**9** **การ์นต์**  
**คนออกเดินทาง**  
เดินทาง

17 - 23 ม.ค. 69	27,900
28 ก.พ. - 06 มี.ค. 69	28,900
11 - 17 เม.ย. 69	36,900

**\*\* วันสงกรานต์ \*\***

**ราคาเริ่มต้น**  
**27,900.-**

**เก็บทุกไฮไลท์ เช็คอินทุกแลนด์มาร์ก อาหารจัดเต็ม**  
**พักโรงแรม 4 ดาว เที่ยวสนุก**

**Thai Lion air** | **น้ำหนักกระเป๋า 20Kg.** | **พักรวม 4 ดาว** | **อาหาร 18 มื้อ**

เที่ยวแกรนด์ซานตง เจาะลึก 5 เมือง

7 วัน | 6 คืน

# ชิงเต่า

ชิงเต่า • เว่ยไห่ • เหยียนโต  
เฟิ่งไหล • หลินอี่

Thai Lion air

FLIGHT : SL8128

FLIGHT : SL8129

DMK 09.45 → LYI 15.00

LYI 16.00 → DMK 19.35

ขาไป

ขากลับ

วันที่	รายการ	อาหาร			โรงแรม
		เช้า	กลางวัน	เย็น	
1	สนามบินดอนเมือง • สนามบินหลินอี่ • ชั้นหอวิทยุ และโทรทัศน์ • ถนนคนเดินหลินอี่	✗	✗	🍴	Holiday Inn Express Hotel 4* หรือเทียบเท่า
2	ชิงเต่า • สวนสาธารณะชุนหวาซาน • ชาจื่อโข่ว • ชายหาดหมายเลข 3 ทะเลโซเบอร์	🍴	🍴	🍴	Ruo Qi Hotel 4* หรือเทียบเท่า
3	ชิงเต่า • เว่ยไห่ • ถนนเว่ยไห่ทอร์ช • สวนสาธารณะเว่ยไห่ • ประตูเว่ยไห่ • ตลาดเกาหลี	🍴	🍴	🍴	Howard Johnson Resort Weihai Xianghai 4* หรือเทียบเท่า
4	เหยียนโต • ท่าเรือประมงไห่ซาง • ถนนเฉาหยาง • สวนสาธารณะเหยียนโตซาน • เฟิ่งไหล • เฟิ่งไหลเก้อ • แปดเซียนข้ามทะเล • ชิงเต่า	🍴	🍴	🍴	Ruo Qi Hotel 4* หรือเทียบเท่า
5	ชิงเต่า • จัตุรัส 54 • สะพานจันเจียว • ถนนจงซาน • โบสถ์ St'Micheal (ชมภายนอก) • พิพิธภัณฑ์เบียร์ชิงเต่า • ถนนคนเดินโตตง	🍴	🍴	🍴	Ruo Qi Hotel 4* หรือเทียบเท่า
6	ชิงเต่า • ป่าต่ากวน • ถนนหลงเจียง • เดินทางสู่เมืองหลินอี่ • เมืองโบราณหลางหย่า • ชมแสงสียามค่ำคืน	🍴	🍴	🍴	Holiday Inn Express Hotel 4* หรือเทียบเท่า
7	หลินอี่ • บ้านเกิดหวังซีจื่อ • ตลาดค้าส่งหลินอี่ • สนามบินหลินอี่ • สนามบินดอนเมือง	🍴	🍴	✗	

โปรแกรมอาจมีการสลับวันหรือเปลี่ยนแปลงไปตามความเหมาะสม ทั้งนี้ทางบริษัทฯ จะคำนึงถึงประโยชน์และความปลอดภัยของทุกท่านเป็นหลักสำคัญ

# อัตราค่าบริการและเงื่อนไขรายการท่องเที่ยว

## เที่ยวแกรนด์ซานตง เจาะลึก 5 เมือง ซิงเต่า เว่ยไห่ เหยียนไก เผิงไหล หลินอี่ 7วัน 6คืน (SL)

วันเดินทาง	ราคาทัวร์ผู้ใหญ่/ท่าน พักห้องละ 2-3 ท่าน	ราคาทัวร์ เด็กอายุ 2-18 ปี หรือหนังสือเดินทางต่างชาติ	ราคาทัวร์/ท่าน ไม่รวมตั๋วเครื่องบิน	ราคา ห้องพักเดี่ยว
17 – 23 มกราคม 2569	27,900	27,900	19,900	6,500
28 กุมภาพันธ์ – 06 มีนาคม 2569	28,900	28,900	20,900	6,500
11 – 17 เมษายน 2569 ** วันสงกรานต์ **	36,900	36,900	24,900	8,000

อัตรานี้  ยังไม่รวม ค่าทิปคนขับรถ มัคคุเทศก์ท้องถิ่น และ  
หัวหน้าทัวร์ ท่านละ 2,500 บาท/ทริป/ลูกทัวร์ 1 ท่าน

ราคาสำหรับ INFANT อายุไม่เกิน 2 ปี ณ  
วันเดินทางกลับ ท่านละ 10,000 บาท  
อัตรานี้รวมรายการทัวร์ และตั๋วเครื่องบินแล้ว

## โปรดอ่านอย่างละเอียด :

- เนื่องจากห้องพักของโรงแรมในประเทศจีนนั้น มีห้องพักประเภท DOUBLE BED (DBL) ค่อนข้างจำกัด หากลูกค้ามีความประสงค์จะพักห้องประเภทนี้ กรุณาแจ้งเจ้าหน้าที่ล่วงหน้าก่อนทำการจองเท่านั้น
- บริษัทฯ จะยึดประเภทห้องพักตามใบจองจากบริษัทเอเจนซีที่ท่านทำการจองทัวร์มาเท่านั้น หากมีการปรับเปลี่ยนห้องพักในระยะเวลาใกล้วันเดินทาง บริษัทฯ ขอสงวนสิทธิ์เปลี่ยนแปลงประเภทห้องพัก หรือเรียกเก็บค่าใช้จ่ายเพิ่มเติม
- **จองทัวร์พร้อมชำระเงินมัดจำ ท่านละ 10,000 บาท / ท่าน / วันหยุดยาว 15,000 บาท / ท่าน ส่วนที่เหลือชำระกันก่อนการเดินทางไม่น้อยกว่า 31 วัน มิฉะนั้นถือว่าท่านทำการยกเลิกการเดินทางโดยอัตโนมัติ (ช่วงวันหยุดยาวหรือวันหยุดเทศกาล ควรชำระก่อนเดินทางไม่น้อยกว่า 35 วัน) หรือ ราคาทัวร์พิเศษต้องชำระค่าทัวร์เต็มจำนวน 100% เท่านั้น**
- โรงแรมที่ระบุในรายการทัวร์เป็นเพียงโรงแรมที่นำเสนอเบื้องต้นเท่านั้น ซึ่งอาจมีการเปลี่ยนแปลง แต่โรงแรมที่เข้าพักจะเป็นระดับเดียวกันตามมาตรฐานโรงแรมประเทศจีน
- ท่านที่ต้องออกบัตรโดยสารภายในประเทศ (ตัวเครื่องบิน, รถทัวร์, รถไฟ) กรุณาสอบถามเจ้าหน้าที่ทุกครั้งก่อนทำการออกบัตรโดยสาร เนื่องจากสายการบินอาจมีการปรับเปลี่ยนไฟล์ทหรือเวลาบินโดยไม่แจ้งล่วงหน้า การแนะนำจากเจ้าหน้าที่เป็นเพียงคำแนะนำเท่านั้น
- โปรแกรมที่มีการเดินทางด้วยรถไฟความเร็วสูง อาจมีการสลับปรับเปลี่ยนสถานีต้นทางหรือปลายทาง หากตัวรถไฟรอบที่ระบุในโปรแกรมเต็มหรือไม่สามารถจองได้ กรณีเปลี่ยนแปลงผู้เดินทางจะต้องทำการออกตั๋วใหม่เท่านั้น ไม่สามารถเปลี่ยนชื่อผู้เดินทางได้ทุกกรณี
- หากเป็นเที่ยวบินแบบเหมาลำ (Charter Flight) กรณียกเลิกการเดินทาง ไม่สามารถคืนค่าตัวเครื่องบินได้ทุกกรณี
- โปรแกรมทัวร์ไม่รวมค่าวีซ่า บริษัทฯ ขอสงวนสิทธิ์ไม่คืนค่าวีซ่าทุกกรณี เนื่องจากรัฐบาลไทย-จีน ประกาศยกเลิกวีซ่า (ตั้งแต่ 1 มี.ค. 67 เป็นต้นไป) หากมีการเปลี่ยนแปลงจะยึดตามเงื่อนไขท้ายรายการ
- **ข้อความสำคัญ!** พาสปอร์ตต้องมีอายุการใช้งาน **ไม่ต่ำกว่า 6 เดือน** นับจากวันที่เดินทางกลับเข้าประเทศไทย และมีหน้าว่างสำหรับลงตราประทับวีซ่า รวมทั้งประทับตราเข้า-ออกประเทศ **อย่างน้อย 2 หน้าเต็ม**

- 06.30 น.** คณะพร้อมกันที่**สนามบินดอนเมือง อาคาร 1 ชั้น 3 ประตู 1** เคาน์เตอร์สายการบิน **Thai Lion Air (SL)** เจ้าหน้าที่รอให้การต้อนรับและอำนวยความสะดวกในการเช็คอินให้แก่ท่าน (สัมภาระโหลดท่านละ 1 ใบ น้ำหนักไม่เกิน 20 กิโลกรัม และ สัมภาระถือขึ้นเครื่อง 1 ชิ้น ไม่เกิน 7 กิโลกรัม)
- 09.45 น.** ออกเดินทางสู่ **เมืองหลินอี้ มณฑลซานตง** โดยเที่ยวบินที่ **SL8128 ไม่มีอาหารบนเครื่อง**
- 15.00 น.** เดินทางถึง **LINYI QIYANG INTERNATIONAL AIRPORT (LYI)** เมืองหลินอี้ (เวลาของประเทศจีนเร็วกว่าไทย 1 ชั่วโมง) หลังจากผ่านพิธีการตรวจคนเข้าเมืองแล้ว นำท่านเดินทางสู่ **หอวิทยุและโทรทัศน์หลินอี้ (Linyi Radio & TV Tower)** แลนด์มาร์กสำคัญใจกลางเมืองหลินอี้ มณฑลซานตง สูงกว่า 326 เมตร โดดเด่นด้วยสถาปัตยกรรมล้ำสมัยคล้าย “หอไข่มุกตะวันออก” แห่งเซี่ยงไฮ้ กลายเป็นจุดหมายยอดนิยมของนักท่องเที่ยวท่านสามารถชมวิวเมืองหลินอี้ได้แบบรอบทิศ เพลิดเพลินกับแสงสีตระการตาและ บรรยากาศโรแมนติกเหนือเมือง



**คำ ๑๑ บริการอาหารค่ำ ณ ภัตตาคาร**

หลังอาหาร นำท่านเดินทางสู่ **ถนนคนเดินหลินอี้ (Linyi Pedestrian Street)** ย่านช้อปปิ้งและพักผ่อนยอดนิยมใจกลางเมืองหลินอี้ มณฑลซานตง เต็มไปด้วยร้านค้า แบรินด์ดั่ง คาเฟ่ และร้านอาหารท้องถิ่นมากมาย เหมาะสำหรับเดินเล่น ช้อปปิ้ง และลิ้มรสอาหารพื้นเมือง

**ที่พัก** 🏨 **Holiday Inn Express Hotel หรือเทียบเท่าระดับ 4 ดาว ,เมืองหลินอี้**

**เช้า 📍 บริการอาหารเช้า ณ โรงแรม**

นำท่านเดินทางสู่ **เมืองชิงเต่า** (เวลาเดินทางประมาณ 3-4 ชั่วโมง) ชิงเต่า เป็นเมืองที่ใหญ่ที่สุดในมณฑลซานตง เป็นเมืองท่าสำคัญทางเศรษฐกิจ มีท่าเรือธรรมชาติที่มีชื่อเสียง มีกังทะเล ภูเขาล้อมรอบ ทำให้มีทัศนียภาพที่สวยงาม อากาศบริสุทธิ์และมีประวัติศาสตร์มาอย่างยาวนาน เคยตกเป็นเมืองขึ้นของเยอรมัน ทำให้ได้รับวัฒนธรรมของความเป็นยุโรปมาบ้าง ทั้งบรรยากาศ สภาพแวดล้อม มีอาคารตึกรามบ้านช่องสไตล์ยุโรปกว่า 90% ทำให้เมืองนี้แตกต่างจากเมืองอื่นๆของจีน ชิงเต่ากลายเป็นเมืองท่องเที่ยวที่มีชื่อเสียงเป็นอย่างสูง จนได้รับการตั้งสมญานามว่า **“ไข่มุกแห่งทะเลเหลือง”**

นำท่านเดินทางสู่ **สวนสาธารณะซินหวาซาน (Signal Hill Park)** สวนบนเนินเขาใจกลางเมืองชิงเต่า ซึ่งเป็นจุดชมวิวเมืองเก่าสไตล์เยอรมันที่งดงามที่สุดแห่งหนึ่งของเมือง พร้อมสัมผัสบรรยากาศร่มรื่นของสวนที่โอบล้อมด้วยต้นไม้ใหญ่ ก่อนขึ้นสู่ **หอชมวิวดอมแดงแบบหมุนได้** เพื่อชมทัศนียภาพแบบ **พาโนรามา 360 องศา** ของเมืองชิงเต่า จากมุมสูงท่านจะได้เห็นแลนด์มาร์กสำคัญ เช่น สะพานจ้านเจียว, โบสถ์เซนต์ไมเคิล, อาคารบ้านเรือนสไตล์ยุโรปหลากสี รวมถึงเส้นขอบฟ้าตัดทะเลที่งดงาม เป็นอีกหนึ่งจุดถ่ายภาพยอดนิยม

**เที่ยง 📍 บริการอาหารเที่ยง ณ ภัตตาคาร**

จากนั้นนำท่านสัมผัสเสน่ห์ของ **ซาโจโป่ว จุดเชคอินที่กำลังโด่งดังในโลกโซเชียล** ที่มีหมู่บ้านสไตล์อิตาลีสุดชิค ซึ่งสร้างความประทับใจให้กับนักท่องเที่ยวจากทั่วโลก บ้านหลังคาสีส้มสดใสที่ตั้งอยู่ในทำเลที่ลงตัว ด้านหน้าเปิดออกสู่ทะเลอันสวยงาม ส่วนด้านหลังเป็นภูเขาที่ตั้งตระหง่านตัดกับท้องฟ้าสีฟ้าครามที่งดงาม เป็นสถานที่ที่เหมาะสมแก่การถ่ายภาพและพักผ่อนท่ามกลางธรรมชาติที่สวยงาม



**คำ ๑๑ บริการอาหารค่ำ ณ ภัตตาคาร**

หลังรับประทานอาหาร นำท่านเดินทางสู่ **ชายหาดหมายเลข 3 (Cyberpunk Beach – No.3 Bathing Beach, Qingdao)** หนึ่งในชายหาดยอดนิยมที่สุดของเมืองชิงเต่า เพลิดเพลินกับบรรยากาศทะเลและวิวเมืองสุดงดงาม ชายหาดแห่งนี้ขึ้นชื่อเรื่องหาดทรายที่ทอดยาวสวยสะอาด และทิวทัศน์อ่าวบ้านซาน ซึ่งมีฉากหลังเป็นแนวตึกระฟ้าในย่านศูนย์กลางธุรกิจของเมืองชิงเต่า ในยามค่ำ ค่ำ ชายหาดแห่งนี้จะเปลี่ยนโฉมเป็น **Cyberpunk Beach** เรมิตด้วยแสงไฟนีออนหลากสีสัน สะท้อนผิวน้ำทะเลระยิบระยับ สร้างบรรยากาศสุดล้ำราวกับอยู่ในโลกอนาคต ท่านสามารถเดินเล่นริมชายหาด ชมแสงสี เสียงดนตรี และถ่ายภาพสุดคุลกับฉากไฟเมืองแนวไซเบอร์พังค์ที่กำลังเป็นไวรัลบนโซเชียล ถือเป็นอีกหนึ่งจุดเช็คอินสุดฮิปของนักท่องเที่ยวทั้งชาวจีนและต่างชาติ



**คำ** ๑๑ บริการอาหารคำ ณ ภัตตาคาร

**ที่พัก** 🏠 Ruo Qi Hotel หรือเทียบเท่าระดับ 4 ดาว , เมืองชิงเต่า

**วันที่สาม**      ชิงเต่า · เว่ยไห่ · ถนนเว่ยไห่ทอร์ช · สวนสาธารณะเว่ยไห่ · ประตูเว่ยไห่ · ตลาดเกาหลี่

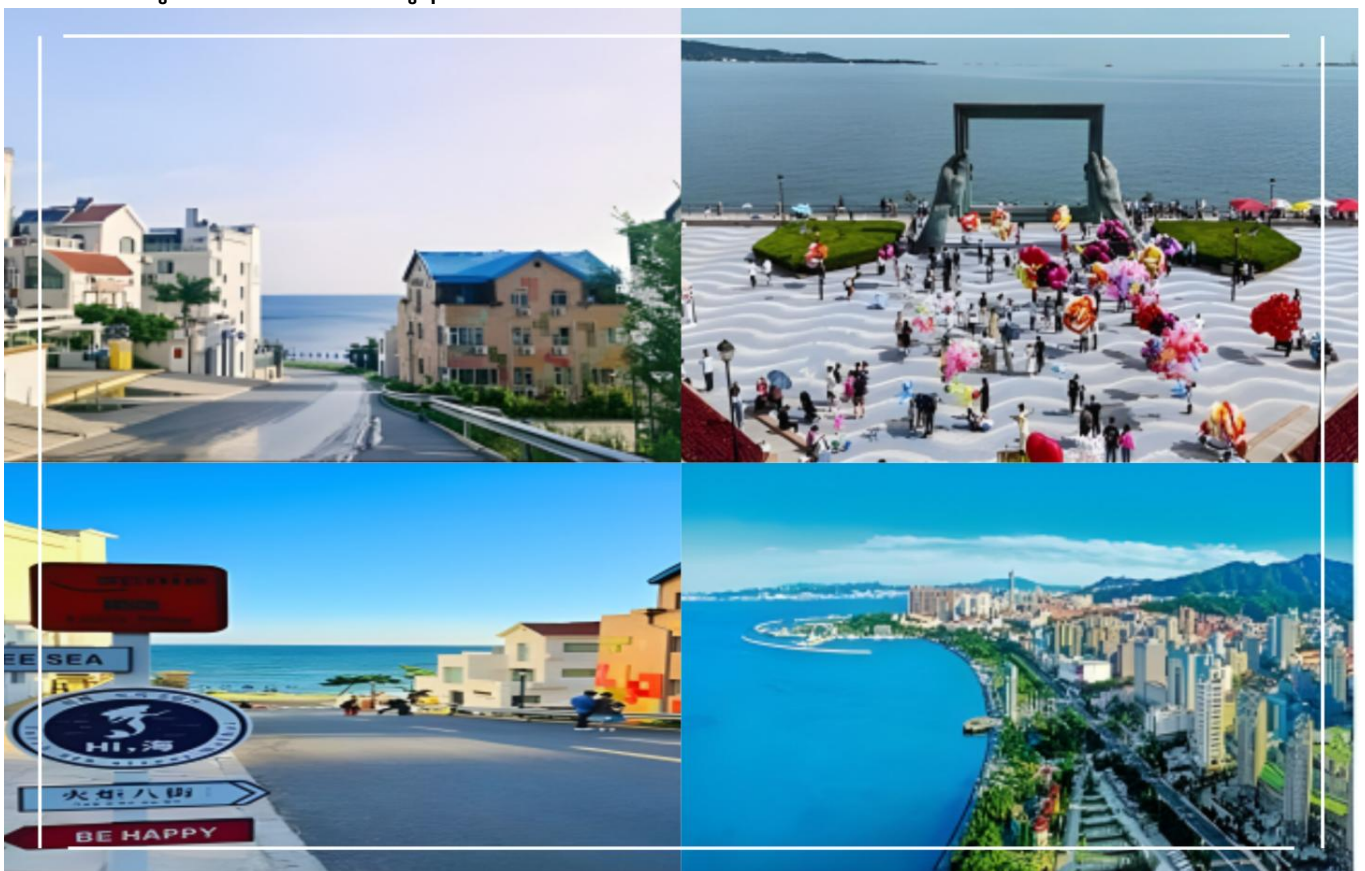
๑๑ (เช้า/กลางวัน/เย็น)

**เช้า** ๑๑ บริการอาหารเช้า ณ โรงแรม

นำท่านเดินทางสู่ **เมืองเว่ยไห่** (ใช้เวลาเดินทางประมาณ 3.30 ชั่วโมง) เป็นเมืองระดับจังหวัดภายใต้เขตปกครองของมณฑลซานตง ตั้งอยู่ทางตะวันออกเฉียงสุดของมณฑลซานตงและมีอีกชื่อหนึ่งว่า เว่ยไห่เว่ย นอกจากนี้มีอาณาเขตติดต่อกับเมืองเยียนไถทางทิศตะวันตกแล้ว เมืองเว่ยไห่ ยังมีอาณาเขตติดกับทะเลเหลืองทางทิศเหนือ ทิศตะวันออกเฉียงใต้ และทิศใต้ โดยหันหน้าไปทาง คาบสมุทรเหลียวตงทางทิศเหนือ และทางทิศตะวันออกติดกับคาบสมุทรเกาหลี่ นำท่านสู่ **ถนนเว่ยไห่ทอร์ช** ตั้งอยู่ทางทิศตะวันตกของคณะกรรมการบริหารเขตไฮเทค เชื่อมต่อกับถนนเหวินฮั่วตะวันตกทางทิศใต้ และมุ่งตรงไปยังชายหาดสำหรับเล่นน้ำทางทิศเหนือ ก่อตัวเป็นรูปตัว T เชื่อมต่อกับถนนหวนไห่ที่ปลายถนนเมื่อเลี้ยวขึ้นไปบนเนิน ทิวทัศน์ก็เปิดกว้างขึ้น ทะเลใสที่อยู่ไกล เพยให้เห็นท้องทะเลอันกว้างใหญ่ไพศาล

**เที่ยง** ๑๑ บริการอาหารเที่ยง ณ ภัตตาคาร

จากนั้นต่อด้วย **สวนสาธารณะเว่ยไห่** เป็นสวนสาธารณะริมทะเลที่ใหญ่ที่สุดในเมืองเว่ยไห่ โดดเด่นด้วยการออกแบบตามแนวชายฝั่ง มีจุดชมวิว 4 ริม ได้แก่ ไห่ยา ไห่เหลียน ไห่ซง และไห่ซุย รวมถึงจัตุรัสวัฒนธรรมกลาง และกำแพงกันคลื่นที่สร้างขึ้นอย่างสวยงาม นำท่านผ่านชม **ประตูชิงฝู** หรือที่รู้จักกันในชื่อ **ประตูแห่งเว่ยไห่** สร้างขึ้นในปีพ.ศ. 2548 เป็นอาคารสำคัญประจำเมืองเว่ยไห่ สะท้อนภาพลักษณ์สมัยใหม่ของเมืองตั้งอยู่ห่างจากท่าเรือเก่า เว่ยไห่ไปทางทิศใต้ 100 เมตร เป็นส่วนหนึ่งของภูมิทัศน์ของสวนชิงฝูจุดชมวิวระดับ 4A แห่งชาติ เมืองเว่ยไห่ มณฑลซานตง



**คำ ๑๑ รับประทานอาหารเย็น ณ ภัตตาคาร**

หลังอาหารนำท่านเดินเล่นใน **ตลาดเกาหลี** แหล่งรวมร้านอาหาร ร้านค้าจากเกาหลี



**ที่พัก** ➔ **Howard Johnson Resort Weihai Xianghai หรือเทียบเท่าระดับ 4 ดาว , เมืองเว่ยไห่**

**วันที่สี่**      **เหยียนโต • ท่าเรือประมงไห่ซาง • ถนนเฉาหยาง • สวนสาธารณะเหยียนโตซาน • เฟิงไหล**  
**เฟิงไหลเก้อ • แปกเซียนข้ามทะเล • ซิงเต่า**

🕒 (เช้า/กลางวัน/เย็น)

**เช้า ๑๑ บริการอาหารเช้า ณ โรงแรม**

จากนั้นเดินทางสู่ **เมืองเหยียนโต** (ใช้เวลาเดินทางประมาณ 1 ชั่วโมง) เป็นเมืองระดับจังหวัด อยู่ภายใต้การปกครองของมณฑลซานตง สาธารณรัฐประชาชนจีน ตั้งอยู่ทางตะวันออกของมณฑลซานตงและเป็นเมืองที่ทันสมัยที่สุดและเก่าแก่ที่สุดในซานตง ชม **ท่าเรือประมงไห่ซาง** (เป็นแหล่งท่องเที่ยวเชิงประมงที่ตั้งอยู่ในเมืองเหยียนโต ประเทศจีน อยู่ติดกับทะเลเหลืองและมีโครงสร้างที่ผสมผสานการท่องเที่ยวเข้ากับการประมงได้อย่างลงตัว สถานที่แห่งนี้มักเป็นที่รู้จักจากทิวทัศน์ที่สวยงามและบรรยากาศของเมืองท่า



จากนั้นนำท่านสู่ **ถนนคนเดินเจาหยาง** เป็นถนนคนเดินที่มีชื่อเสียงในเมืองเหยียนไถ ถนนนี้มีความยาวประมาณ 400 เมตร และมีประวัติศาสตร์ยาวนานกว่า 100 ปี ถนนเจาหยาง เป็นที่รู้จักในด้านสถาปัตยกรรมที่ผสมผสานระหว่างสไตล์ตะวันออกและตะวันตก นอกจากนี้ยังมีร้านค้า ร้านอาหารและสถานที่ที่น่าสนใจมากมาย



นำท่านเดินทางสู่ **สวนสาธารณะเหยียนไถซาน** เป็นจุดชมวิวระดับ 4A ในเมืองเหยียนไถ เป็นสวนสาธารณะที่สามารถมองเห็นวิวภูเขาและทะเลได้ โดยมีทะเลล้อมรอบอยู่สามด้าน บนภูเขามีหอสัญญาณที่สร้างขึ้นในสมัยราชวงศ์หมิง ซึ่งเป็นที่มาของชื่อ “หอคอยควันหมาป่า” นอกจากนี้ยังมีอาคารเก่าแก่สไตล์ตะวันตกที่สวยงามหลายแห่ง และอาคารบนยอดเขาก็เป็นแลนด์มาร์คสำคัญของเมืองเหยียนไถ



### เที่ยง ๑๑ บริการอาหารกลางวัน ณ ภัตตาคาร

นำท่านเดินทางสู่ **อำเภอฝิงไหล** (ใช้เวลาเดินทางประมาณ 1-2 ชั่วโมง) ฝิงไหล เดิมชื่อโจวหรือเตียงโจว เป็นเขต ในเมืองระดับจังหวัดเหยียนไถ ตั้งอยู่บนมุมตะวันตกเฉียงเหนือของคาบสมุทรซานตง บนชายฝั่งทางใต้ของอ่าวโป่ไห่ ฝิงไหลมีชื่อเสียงในเรื่องภาพลวงตาในทะเล นำท่านชม **ฝิงไหลเก้อ**

วัดลัทธิเต๋า จุดท่องเที่ยวระดับ 5A ของจีน สร้างราว 1,500 (ค.ศ.1061) ปี ในสมัยราชวงศ์ซ้อง ภายในวัด จะมีวิหารอยู่หลายแห่ง เช่น วิหารเจ้าแม่ กับทิม วิหารแปดเซียน วิหารพระพุทธรเจ้า รวมถึง ป้อมปราการที่สร้างไว้ ป้องกันข้าศึก รุกรานทางทะเล เราจะพาไปชมภาพที่มาของ ตำนาน “แปดเซียนข้ามสมุทร” ซึ่งอยู่ภายในหอแปดเซียน สร้างขึ้นในสมัยเป่ย์ซ่ง ต่อมาในสมัยราชวงศ์หมิง และราชวงศ์ชิงได้ขยายบูรณะใหม่ ลักษณะเป็นแปดเหลี่ยม ภายใน นอกจากแปดเซียนแล้วยังมีเทพเจ้าอื่นๆ ให้ท่านได้สักการะพร้อมชมวิวทิวทัศน์ที่สวยงาม เมืองน้ำสวยเจียงภายในเขตหอเฟิงไหล ที่สร้างมาตั้งแต่สมัยต้นราชวงศ์หมิง



จากนั้นนำท่านเดินทางกลับสู่ **เมืองชิงเต่า** (ใช้เวลาเดินทางประมาณ 2-3 ชั่วโมง) เมืองชายทะเลสุดโรแมนติกของมณฑลซานตง ที่ผสมผสานเสน่ห์ตะวันตกและวัฒนธรรมจีนได้อย่างลงตัว เต็มไปด้วยสถาปัตยกรรมสไตล์เยอรมัน ถนนริมทะเลบรรยากาศยุโรปและวิวมหาสมุทรที่งดงามจนได้รับสมญานามว่า “**สวิตเซอร์แลนด์แห่งตะวันออก**” ชิงเต่าไม่เพียงขึ้นชื่อเรื่องเบียร์ “Tsingtao Beer” ที่โด่งดังไปทั่วโลก แต่ยังเป็นเมืองที่เต็มไปด้วยแหล่งท่องเที่ยวหลากหลาย ทั้งธรรมชาติ ศิลปะ และแสงสีเสียงยามค่ำคืน

**ค่ำ** 🍴 **บริการอาหารค่ำ ณ ภัตตาคาร**

**ที่พัก** 🏠 **Ruo Qi Hotel หรือเทียบเท่าระดับ 4 ดาว , เมืองชิงเต่า**

**วันที่ห้า** **ชิงเต่า • จัตุรัส 54 • สะพานจันเสี้ยว • ถนนจงซาน • โบสถ์ St'Micheal (ชมภายนอก) • พิพิธภัณฑ์เบียร์ชิงเต่า • ถนนคนเดินไท่ตง**

🕒 (เช้า/กลางวัน/เย็น)

**เช้า** 🍴 **บริการอาหารเช้า ณ โรงแรม**

นำท่านไปเยี่ยมชม **จัตุรัส 54 หรือ May Fourth Square** ซึ่งเป็นแลนด์มาร์คสำคัญของเมืองชิงเต่า ตั้งอยู่ริมอ่าวฟูซาน จัตุรัสแห่งนี้มีความหมายลึกซึ้งทั้งในเชิงประวัติศาสตร์และความรักชาติของจีน โดยเฉพาะ ประติมากรรมสีแดงขนาดใหญ่ ที่มีชื่อว่า “สายลมแห่งเดือนพฤษภาคม” (The May Wind) ซึ่งสร้างขึ้นเพื่อระลึกถึง ขบวนการ 4 พฤษภาคม ปี 1919 การเคลื่อนไหวของนักศึกษาและประชาชนที่ลุกขึ้นต่อสู้เพื่อเอกราชและการปฏิรูปประเทศ รูปทรงของประติมากรรมนี้คล้ายกับกระแสน้ำที่หมุนวน แสดงถึงพลังและการต่อสู้เพื่ออนาคตที่ดีกว่า



นำท่านสู่ **สะพานจันเจียว** ซึ่งเป็นสัญลักษณ์ของเมืองชิงเต่า สร้างขึ้นใน ค.ศ. 1891 สมัยราชวงศ์ชิง มีความยาว 440 เมตร 10 เมตร สุดสะพานจันเจียว ซึ่งยื่นไปยังกลางน้ำ ที่ปลายสะพานมีศาลาทรงแปดเหลี่ยมสูงสองชั้น ซึ่งเป็นเครื่องหมายการค้าที่ติดอยู่บนขบวนเบียร์ชิงเต่า

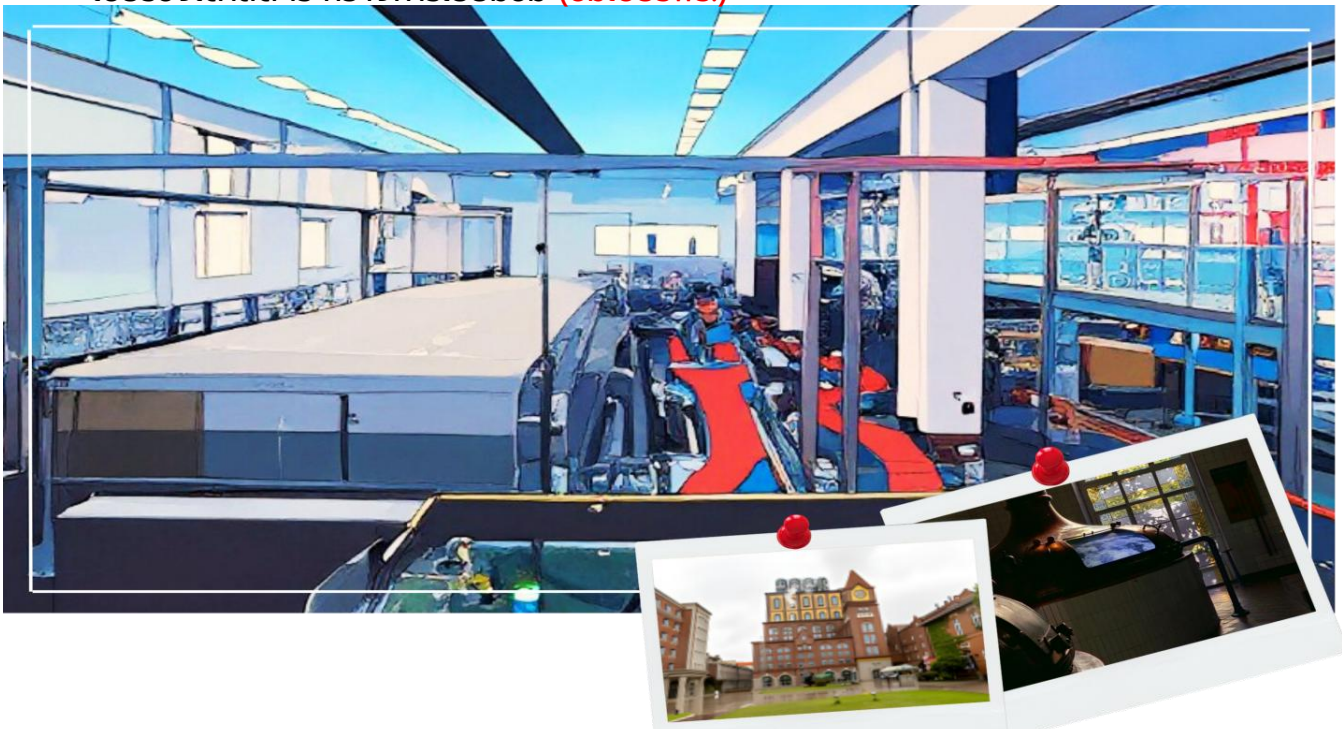


นำท่านเดินเล่น **ถนนจงซาน** เป็นย่านเก่าแก่ที่เต็มไปด้วยชีวิตชีวาและกลิ่นอายวัฒนธรรมของชนเผ่าฮ้อ  
อาคารบ้านเรือนสองข้างทางยังคงรักษาสถาปัตยกรรมแบบดั้งเดิมไว้ได้อย่างงดงาม ทั้งกำแพงอิฐ  
เก่า ประตูไม้แกะสลัก และโคมแดงที่ประดับเรียงรายตลอดถนน จากนั้นนำท่านชม **โบสถ์ St.Emil หรือ**  
**โบสถ์ St.Micheal (ชมภายนอก)** เป็นอีกจุดยอดนิยมของนักท่องเที่ยวที่ต้องการชมสถาปัตยกรรม  
สไตล์ยุโรปในเมืองซิงเต่า โบสถ์แห่งนี้เป็นโบสถ์คาทอลิก สร้างเสร็จสมบูรณ์ในปี 1934 มีเอกลักษณ์  
คือ บริเวณอาคารด้านหน้ามีหอนาฬิกาสูง 56 เมตร 2 หลังตั้งอย่างโดดเด่น โดยจะส่งเสียง  
สัญญาณในทุกวันอาทิตย์หรือช่วงเทศกาลสำคัญ



#### เที่ยง ๑๑ บริการอาหารเที่ยง ณ ภัตตาคาร

นำท่านเยี่ยมชม **พิพิธภัณฑ์เบียร์ซิงเต่า** ซึ่งตั้งอยู่ที่โรงเบียร์ชื่อดังที่ก่อตั้งขึ้นในปี 1907 และยังคง  
ดำเนินการจนถึงปัจจุบัน ที่นี่ท่านจะได้ชมอาคารเก่าที่ยังคงความงดงามของสถาปัตยกรรมฮ้อสีแดง  
พร้อมกับนิทรรศการทางประวัติศาสตร์และอุปกรณ์การผลิตเบียร์ที่ใช้ตั้งแต่ยุคแรกเริ่ม นอกจากนี้ท่าน  
ยังได้เห็นกระบวนการผลิตเบียร์และเทคโนโลยีทันสมัยที่นำมาใช้ในปัจจุบัน และเปิดโอกาสให้ท่านได้ ชิม  
เบียร์ซิงเต่าสดระหว่างการเดินทางเยี่ยมชม **(ชิมเบียร์ฟรี!)**



นำท่านช้อปปิ้งที่ **ถนนคนเดินไถ่ตง** สถานที่ยอดนิยมในซิงเต่าที่เต็มไปด้วยชีวิตชีวาทั้งกลางวันและกลางคืน เปรียบเสมือนถนนหนานจิงของเซี่ยงไฮ้ หรือถนนหวังฝูจิ่งของปักกิ่ง ตลอดทางจะมีห้างสรรพสินค้าและร้านค้ามากมายจำหน่ายสินค้าหลากหลาย ทั้งเสื้อผ้า รองเท้า อุปกรณ์กีฬา อิเล็กทรอนิกส์ และกีฬาช้อปปิ้ง พร้อมทั้งอาหารอร่อยที่ต้องไม่พลาดชิม นอกจากนี้ยังมี Street Art สุดเก๋ให้ได้เดินชมและถ่ายรูปบริเวณกำแพงและตึกอพาร์ทเมนต์



**คำ** ๑๑ บริการอาหารคำ ณ ภัตตาคาร

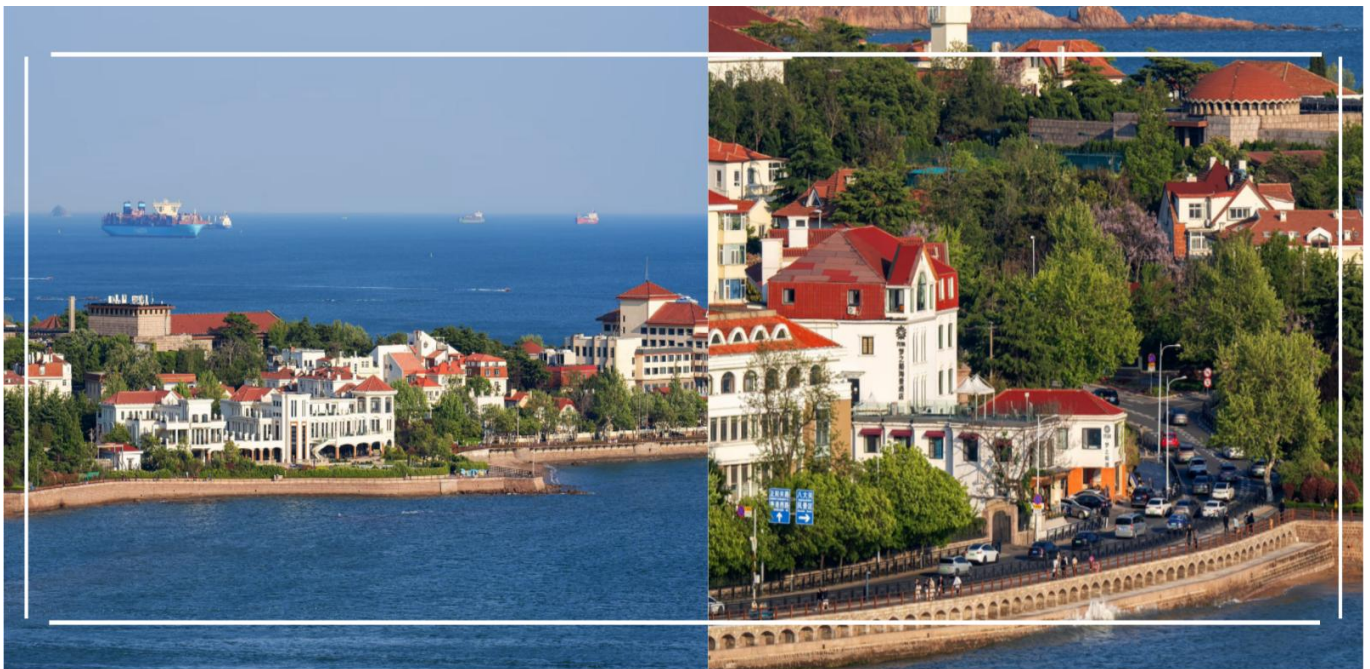
**ที่พัก** 🏠 Ruo Qi Hotel หรือเทียบเท่าระดับ 4 ดาว , เมืองซิงเต่า

**วันที่หก** ซิงเต่า · ปาต้ากวน · ถนนหลงเจียง เดินทางสู่เมืองหลินอี · เมืองโบราณกลางหย่า  
ชมแสงสียามค่ำคืน

🕒 (เช้า/กลางวัน/เย็น)

**เช้า** ๑๑ บริการอาหารเช้า ณ โรงแรม

นำท่านเดินทางสู่ **ปาต้ากวน** เป็นแหล่งท่องเที่ยวชื่อดังในเมืองซิงเต่า มีพื้นที่กว่า 70 เฮกตาร์และเริ่มสร้างขึ้นเมื่อร้อยกว่าปีก่อน ชื่อนี้หมายถึง "ด่านโบราณ 8 ด่าน" ภายในบริเวณนี้มีสถาปัตยกรรมจาก 20 กว่าประเทศ เช่น เยอรมนี ญี่ปุ่น อังกฤษ และฝรั่งเศส รวมกว่า 200 แห่ง ได้รับการขนานนามว่าเป็น **"พิพิธภัณฑ์สถาปัตยกรรมโลก"** อาคารที่มีสไตล์แตกต่างกันกระจายอยู่ตามถนนที่มีเนินเขาชันๆ ลมๆ ทำให้เกิดภาพลวงตา เป็นสถานที่ที่เหมาะสมแก่การเดินชมและถ่ายภาพ



จากนั้นนำท่านสู่ **ถนนหลงเจียง** หรือที่รู้จักในชื่อ “ถนนสายการ์ตูน” จุดเช็คอินที่โลกเทพนิยายฮายโอะมิซึกิ ถนนเส้นนี้มีชื่อเสียงจากภาพวาดการ์ตูนและงานศิลปะบนกำแพงมากมาย ทำให้เป็นที่นิยมในหมู่คนหนุ่มสาวและนักท่องเที่ยวที่มาถ่ายรูปและเช็คอินตามคาเฟ่ต่างๆ นอกจากนี้ ยังมีร้านค้าและคาเฟ่มากมาย ทำให้ถนนหลงเจียงเป็นย่านที่คึกคักและมีชีวิตชีวา



**เที่ยง ๑๑ บริการอาหารกลางวัน ณ ภัตตาคาร**

นำท่านเดินทางสู่ **เมืองหลินอี** (ใช้เวลาเดินทางประมาณ 4 ชั่วโมง) ผ่านสะพานข้ามทะเลชิงเต่า ผ่านอ่าวเจียวโจว มีความยาว 41.58 กิโลเมตร ซึ่งเมื่อก่อนเคยเป็นสะพานที่ยาวที่สุดแห่งหนึ่งในโลก และได้รับการออกแบบให้มีความแข็งแรงทนทานต่อแผ่นดินไหว พายุไต้ฝุ่น และการชนของเรือขนาดใหญ่ได้ จากนั้นนำท่านเที่ยวชม **เมืองโบราณกลางหย่า (Langya Ancient City)** เมืองโบราณแห่งนี้

เป็นเมืองจำลองที่บอกเล่าเรื่องราวประวัติศาสตร์และวัฒนธรรมอันยาวนานนับพันปี ที่บอกเล่าความรุ่งเรืองแห่งกาลเวลา ครั้งหนึ่งเคยเป็นสถานที่ของเหล่านักปราชญ์และกวี เป็นบ้านเกิดของตระกูลหวังแห่งหล่งหย่า เมืองโบราณหล่งหย่าเป็นชุมทรัพย์ทางวัฒนธรรมอันงดงาม ให้ท่านได้ถ่ายรูปเช็คอนสวยๆภายในเมืองโบราณ ชมแสงสี แสงไฟในเมืองโบราณ



**คำ** ๑๑ บริการอาหารค่ำ ณ ภัตตาคาร

**พัก** 🏨 Holiday Inn Express Hotel หรือเทียบเท่าระดับ 4 ดาว , เมืองหลินอี้

**วันที่เจ็ด** หลินอี้ · บ้านเกิดหวังซีจื้อ · ตลาดค้าส่งหลินอี้ · สนามบินหลินอี้ · สนามบินดอนเมือง

🕒 (เช้า/กลางวัน/-)

**เช้า** ๑๑ บริการอาหารเช้า ณ โรงแรม

นำท่านเดินทางสู่ **บ้านนักอักษรศิลป์หวังซีจื้อ (Wang Xizhi)** นักอักษรวิจิตรผู้ยิ่งใหญ่ในประวัติศาสตร์จีน สัมผัสวัฒนธรรมของนักปราชญ์ผู้เปี่ยมด้วยศิลปะการเขียนพู่กัน และชื่นชมทัศนียภาพอันงดงามของสถานที่ เช่น บ่อน้ำล้างหินหมึก และบ่อน้ำ ท่านสามารถร่วมเวิร์คช็อปทดลองเขียนพู่กันจีนได้



จากนั้นอิสระช้อปปังที่ **ตลาดค้าส่งหลินอี** เป็นตลาดขนาดใหญ่ที่มีการแบ่งโซนสินค้ามากมายหลายหลายชนิดแทบทุกประเภท พบปะกับผู้ผลิตรายใหญ่ของประเทศจีน

**เที่ยง ๑๑ บริการอาหารเที่ยง ณ ภัตตาคาร**

หลังอาหารนำท่านเดินทางสู่ **สนามบินหลินอี (LYI)**









**16.00 น.** ออกเดินทางกลับสู่ **ประเทศไทย** โดยเที่ยวบินที่ **SL8129** **ไม่มีอาหารบนเครื่อง**

**19.35 น.** เดินทางถึง **สนามบินดอนเมือง** โดยสวัสดิภาพ








.....

**\*\*** หมายเหตุ : โปรแกรมอาจมีการสลับวันหรือเปลี่ยนแปลงไปตามความเหมาะสมโดยไม่แจ้งให้ทราบล่วงหน้า ขึ้นอยู่กับตามสถานการณ์ท้องถิ่น สถานที่ท่องเที่ยว เทศกาล หรือ สภาพอากาศท้องถิ่น ณ เวลานั้น ทั้งนี้ การเปลี่ยนทางบริษัทจะคำนึงถึงประโยชน์และความปลอดภัยของทุกท่านเป็นหลักสำคัญ **\*\***

## อัตราค่าบริการนี้รวม

-  ตัวเครื่องบิน ไป-กลับ พร้อมคนละ
-  ค่าโรงแรมที่พักตามที่ระบุในรายการ
-  ค่าอาหารทุกมื้อตามรายการที่ระบุ (สงวนสิทธิ์ในการสลับมือ หรือเปลี่ยนแปลงเมนูอาหารตามสถานการณ์)
-  ค่าธรรมเนียมเข้าชมสถานที่ และค่ารถโค้ชปรับอากาศนำเที่ยวตามรายการที่ระบุ
-  ค่ามัคคุเทศก์ท้องถิ่น และหัวหน้าทัวร์นำเที่ยวคนไทย
-  ภาษีน้ำมัน และภาษีตัวทุกชนิด (สงวนสิทธิ์ในการเรียกเก็บเพิ่ม หากสายการบินมีการปรับขึ้นก่อนวันเดินทาง)
-  ประกันอุบัติเหตุ ค่ารักษาพยาบาล วงเงินไม่เกิน 500,000 บาทและวงเงินประกันชีวิตไม่เกิน 1,000,000บาท (เงื่อนไขเป็นไปตามที่ระบุในกรมธรรม์)
-  ค่าน้ำหนักกระเป๋าท่านละ 1 ชิ้น น้ำหนักไม่เกิน 20 กิโลกรัม และต่อชิ้นเครื่องได้ไม่เกิน 7กิโลกรัม

## อัตราค่าบริการนี้ไม่รวม

-  ค่าธรรมเนียมออกหนังสือเดินทางไทย หรือค่าธรรมเนียมสำหรับผู้ที่ถือหนังสือเดินทางต่างชาติ (หากมีการเรียกเก็บเพิ่ม)
-  ค่าใช้จ่ายส่วนตัวอื่นๆ ที่ไม่ได้ระบุไว้ในรายการ
-  ค่าส่วนต่างน้ำหนักกระเป๋าเดินทาง กรณีที่เกินกว่าสายการบินกำหนด
-  ค่าใช้จ่ายอันเกิดจากความล่าช้าของสายการบิน อุบัติภัยธรรมชาติ การประท้วง การก่อจลาจล การนัดหยุดงาน ซึ่งอยู่นอกเหนือจากความควบคุมของบริษัทฯ
-  ค่าใช้จ่ายส่วนเกินหากหน่วยงานรัฐบาลไทย/จีน มีการปรับเปลี่ยนข้อตกลงกำหนดเกี่ยวกับการกักตัว หรือขอเรียกตรวจโรคเพิ่มเติม
-  ค่าทิปไกด์ท้องถิ่น พนักงานขับรถ และหัวหน้าทัวร์ ท่านละ 2,500 บาท/ทริป/ลูกทัวร์ 1 ท่าน
-  ภาษีมูลค่าเพิ่ม ( VAT 7 % ) และภาษีหัก ณ ที่จ่าย 3%

# เงื่อนไขการสำรองที่นั่งและการยกเลิกตั๋ว

## การจองตั๋ว

- กรุณาจองตั๋วล่วงหน้า ก่อนการเดินทาง พร้อมชำระมัดจำ ท่านละ **10,000 บาท** กั้นที่ ส่วนที่เหลือชำระเต็มจำนวนไม่น้อยกว่า 31 วันก่อนวันเดินทาง หากไม่ชำระภายในระยะเวลาดังกล่าว บริษัทฯ ขอสงวนสิทธิ์ถือว่าท่าน ยกเลิกการเดินทางโดยอัตโนมัติ
- **กรณีราคาตั๋วโปรโมชั่น ราคาตั๋วพิเศษ ต้องชำระค่าตั๋วเต็มจำนวน 100% เท่านั้น**

## กรณียกเลิก

- ยกเลิกก่อนวันเดินทาง 45 วันขึ้นไป บริษัทฯ คืนเงินมัดจำทั้งหมด โดยหักค่าใช้จ่ายที่เกิดขึ้นจริง อาทิ ค่าตัวเครื่องบิน ค่าโรงแรม ค่าพาหนะ ฯลฯ
- ยกเลิกก่อนวันเดินทางน้อยกว่า 45 วัน บริษัทฯ ขอหักค่าตั๋ว 50% จากราคาขาย และหักค่าใช้จ่ายที่เกิดขึ้นจริง อาทิ ค่าตัวเครื่องบิน ค่าโรงแรม ค่าพาหนะ ฯลฯ
- ยกเลิกก่อนวันเดินทางตั้งแต่ 30 วันลงมา บริษัทฯ ขอสงวนสิทธิ์ ไม่คืนค่าตั๋วทั้งหมด ไม่ว่ากรณีใด ๆ ทั้งสิ้น

## การจองตั๋ว : ช่วงวันหยุดเทศกาล หรือวันหยุดยาว

- กรุณาทำการจองตั๋วล่วงหน้าก่อนวันเดินทาง พร้อมชำระมัดจำ ท่านละ **15,000 บาท** กั้นที่ ส่วนที่เหลือชำระเต็มจำนวนไม่น้อยกว่า 35 วันก่อนวันเดินทาง หากไม่ชำระภายในระยะเวลาดังกล่าว บริษัทฯ ขอสงวนสิทธิ์ถือว่าท่านยกเลิกการเดินทางโดยอัตโนมัติ
- **กรณีราคาตั๋วโปรโมชั่น ราคาตั๋วพิเศษ ต้องชำระค่าตั๋วเต็มจำนวน 100% เท่านั้น**

## กรณียกเลิก : ช่วงวันหยุดเทศกาล หรือวันหยุดยาว

- ยกเลิกก่อนวันเดินทาง 60 วันขึ้นไป บริษัทฯ คืนเงินมัดจำทั้งหมด โดยหักค่าใช้จ่ายที่เกิดขึ้นจริง อาทิ ค่าตัวเครื่องบิน ค่าโรงแรม ค่าพาหนะ ฯลฯ
- ยกเลิกก่อนวันเดินทางน้อยกว่า 60 วัน บริษัทฯ หักค่าตั๋ว 50% จากราคาขาย และหักค่าใช้จ่ายที่เกิดขึ้นจริง อาทิ ค่าตัวเครื่องบิน ค่าโรงแรม ค่าพาหนะ ฯลฯ
- ยกเลิกก่อนวันเดินทางตั้งแต่ 45 วันลงมา บริษัทฯ ขอสงวนสิทธิ์ ไม่คืนค่าตั๋วทั้งหมด ไม่ว่ากรณีใด ๆ ทั้งสิ้น

## กรณีเจ็บป่วย

- กรณีเจ็บป่วย จนไม่สามารถเดินทางได้ ผู้เดินทางต้องยื่นหลักฐานพร้อมใบรับรองแพทย์ประกอบ เพื่อใช้ในการยื่นขอยกเลิก หรือเลื่อนการเดินทาง กับสายการบินและหน่วยงานที่เกี่ยวข้อง ทั้งนี้ ขึ้นอยู่กับการพิจารณาของสายการบิน และหน่วยงานที่เกี่ยวข้องเป็นสำคัญ หากมีค่าใช้จ่ายเพิ่มเติมเกิดขึ้น ผู้เดินทางต้องเป็นผู้รับผิดชอบค่าใช้จ่ายดังกล่าวเอง
- ในกรณีเจ็บป่วยกะทันหันและแจ้งล่วงหน้าเพียง 10 วันทำการ ทางบริษัทฯ ขอสงวนสิทธิ์ ไม่คืนเงินทุกกรณี

## รายละเอียดเพิ่มเติม

- บริษัทฯ มีสิทธิ์ในการเปลี่ยนแปลงโปรแกรมทัวร์ในกรณีที่เกิดเหตุสุดวิสัย ซึ่งไม่อาจแก้ไขได้
- เกี่ยวกับ ราคา และรายการท่องเที่ยว สามารถเปลี่ยนแปลงได้ตามความเหมาะสม โดยคำนึงถึงผลประโยชน์ของผู้เดินทางเป็นสำคัญ
- หนังสือเดินทางต้องมีอายุการใช้งานเหลือไม่น้อยกว่า 6 เดือน และบริษัทฯ รับเฉพาะผู้มีจุดประสงค์เดินทางเพื่อท่องเที่ยวเท่านั้น (บริษัทฯ จะไม่รับผิดชอบหากหนังสือเดินทางมีอายุไม่น้อยกว่า 6 เดือน และทำให้ไม่สามารถเดินทางได้) **หมายเหตุ:** สำหรับผู้เดินทางที่มีอายุต่ำกว่า 18 ปี และไม่ได้เดินทางกับบิดาหรือมารดา ต้องมีจดหมายยินยอมจากบิดาหรือมารดาแนบมาด้วย
- บริษัทฯ จะไม่รับผิดชอบใด ๆ กรณีเกิดความล่าช้าของสายการบิน สายการบินยกเลิกบิน การประท้วง การนัดหยุดงาน การก่อกวน หรือกรณีที่ผู้เดินทางถูกปฏิเสธการเข้าหรือออกเมืองจากเจ้าหน้าที่ตรวจคนเข้าเมือง หรือเจ้าหน้าที่กรมแรงงาน ทั้งจากประเทศไทยและต่างประเทศ ซึ่งอยู่นอกเหนือความรับผิดชอบของบริษัทฯ รวมถึงเหตุภัยพิบัติทางธรรมชาติ (ลูกค้าต้องยอมรับเงื่อนไขนี้ ในกรณีเกิดเหตุสุดวิสัย บริษัทฯ อาจปรับเปลี่ยนโปรแกรมตามความเหมาะสม)
- บริษัทฯ จะไม่รับผิดชอบใด ๆ ทั้งสิ้น หากผู้เดินทางประสบเหตุฉุกเฉินจากโรคประจำตัว ซึ่งไม่ได้เกิดจากอุบัติเหตุในรายการท่องเที่ยว (ลูกค้าต้องยอมรับเงื่อนไขนี้ในกรณีเกิดเหตุสุดวิสัยที่อยู่นอกเหนือความรับผิดชอบของบริษัทฯ)
- บริษัทฯ จะไม่รับผิดชอบใด ๆ ทั้งสิ้น หากท่านใช้บริการของบริษัทฯ ไม่ครบถ้วน เช่น ไม่เข้าร่วมบางรายการ หรือไม่ทานอาหารบางมื้อ เนื่องจากค่าใช้จ่ายทั้งหมด บริษัทฯ ได้ชำระเหมาะสมกับตัวแทนต่างประเทศแล้ว
- บริษัทฯ จะไม่รับผิดชอบในกรณีสิ่งของสูญหายจากการโจรกรรม หรืออุบัติเหตุที่เกิดจากความประมาทของนักท่องเที่ยวเอง รวมถึงกรณีกระเป๋าเดินทางสูญหายหรือชำรุดจากสายการบิน
- กรณีตรวจคนเข้าเมืองทั้งที่กรุงเทพฯ และต่างประเทศ ปฏิเสธมิให้เดินทางออกหรือเข้าประเทศที่ระบุในรายการเดินทาง บริษัทฯ ขอสงวนสิทธิ์ ไม่คืนค่าบริการในทุกกรณี
- ตัวเครื่องบินเป็นตั๋วราคาพิเศษ กรณีท่านไม่เดินทางพร้อมคณะ จะไม่สามารถเลื่อนวันเดินทาง คืนเงิน หรือเปลี่ยนชื่อผู้โดยสารได้ หากมีการปรับราคาตัวตามอัตราค่าน้ำมันหรือค่าเงินแลกเปลี่ยน บริษัทฯ ขอสงวนสิทธิ์

- เมื่อท่านชำระเงินไม่ว่าจะทั้งหมดหรือบางส่วน ผ่านตัวแทนหรือชำระตรงกับบริษัทฯ ถือว่าท่านยอมรับเงื่อนไขและข้อตกลงทั้งหมดที่ระบุไว้ข้างต้นแล้ว
- สำหรับกรุ๊ปเดินทางในช่วงวันหยุดหรือเทศกาล ที่ต้องการันตีมัดจำกับสายการบินหรือตัวแทนทั้งในประเทศและต่างประเทศ รวมถึงเที่ยวบินพิเศษ เช่น Charter Flight หรือ Extra Flight จะไม่มีการคืนเงินมัดจำหรือค่าทัวร์ใด ๆ ทั้งสิ้น
- หนังสือเดินทาง (Passport) ต้องไม่มีการชำรุด เปียกน้ำ ชัดเขียน หรือตราป้อมลายการ์ตูนที่ไม่ใช่ตราประทับอย่างเป็นทางการของเจ้าหน้าที่ตรวจคนเข้าเมือง กรุณาตรวจสอบหนังสือเดินทางของท่านก่อนการเดินทาง หากเจ้าหน้าที่ปฏิเสธการเข้า-ออกเมือง บริษัทฯ จะไม่รับผิดชอบใด ๆ ทั้งสิ้น
- กรณีใช้หนังสือเดินทางราชการ (เล่มสีน้ำเงิน) เพื่อการท่องเที่ยวเกี่ยวกับคณะทัวร์ หากถูกปฏิเสธการเข้า-ออกประเทศใด ๆ บริษัทฯ ขอสงวนสิทธิ์ไม่คืนค่าทัวร์และไม่รับผิดชอบใด ๆ ทั้งสิ้น
- กรณีมี "คดีความ" ที่ไม่อนุญาตให้เดินทางออกนอกประเทศ โปรดตรวจสอบก่อนจองทัวร์ หากไม่สามารถเดินทางได้ ซึ่งอยู่นอกเหนือการควบคุมของบริษัทฯ บริษัทฯ จะไม่รับผิดชอบใด ๆ ทั้งสิ้น
- กรณี "หญิงตั้งครรภ์" ท่านต้องมีใบรับรองแพทย์ระบุว่าสามารถเดินทางได้ รวมถึงระบุอายุครรภ์ที่ชัดเจน บริษัทฯ จะไม่รับผิดชอบในกรณีที่เกิดปัญหาด้านสุขภาพที่เกี่ยวข้อง ซึ่งอยู่นอกเหนือการควบคุมของบริษัทฯ
- ห้องพักแต่ละโรงแรมมีลักษณะแตกต่างกัน ได้แก่ ห้องเดี่ยว (Single), ห้องคู่ (Twin/Double) และห้องพักแบบ 3 ท่าน (Triple Room) โดยห้องพักแต่ละประเภทอาจจะไม่ติดกัน และบางโรงแรมอาจไม่มีห้องพักแบบ 3 ท่าน ซึ่งอาจเป็น 1 เตียงใหญ่ กับ 1 เตียงเสริมแทน
  - กรณีห้อง Twin Bed (เตียงเดี่ยว 2 เตียง) หากโรงแรมไม่มีหรือเต็ม บริษัทขอปรับเป็นห้อง Double Bed โดยไม่ต้องแจ้งให้ทราบล่วงหน้า
  - กรณีห้องพักแบบ Double Bed หากโรงแรมไม่มีหรือเต็ม บริษัทขอปรับเป็นห้อง Twin Bed โดยไม่ต้องแจ้งให้ทราบล่วงหน้า
  - กรณีพักแบบ Triple Room (3 ท่าน 1 ห้อง) ท่านที่ 3 อาจใช้เตียงเสริม (Extra Bed), โซฟาเบด (Sofa Bed) หรือพุกเสริม ทั้งนี้ขึ้นอยู่กับรูปแบบการจัดห้องพักของแต่ละโรงแรม
- กรณีผู้เดินทางเป็นชาวอิสลาม ไม่รับประทานเนื้อสัตว์ หรือแพ้อาหารบางประเภท กรุณาแจ้งเจ้าหน้าที่ล่วงหน้าเป็นกรณีพิเศษ
- กรณีผู้เดินทางต้องการความช่วยเหลือพิเศษ เช่น ต้องการใช้รถเข็น (วีลแชร์) กรุณาแจ้งบริษัทฯ อย่างน้อย 5-7 วันก่อนการเดินทาง มิฉะนั้นจะไม่สามารถจัดเตรียมล่วงหน้าได้
- ภาพที่ใช้ในโปรแกรมเป็นภาพเพื่อการโฆษณาเท่านั้น

**\*\* ก่อนตัดสินใจจองทัวร์ กรุณาอ่านเงื่อนไขการเดินทางและรายการทัวร์ทุกหน้าอย่างละเอียด และเข้าใจต้องแท้ เพื่อประโยชน์ของท่านเอง ทางบริษัทฯ จะถือว่าท่านรับทราบและยอมรับในเงื่อนไขต่างๆ ที่ระบุไว้ในรายการทัวร์ทั้งหมดแล้ว \*\***