





# Lavender Garden

ฟูราโนะ  
ปีเอะ  
ฟาร์มโทมิตะ  
เนินแห่งสีสัน  
โอตารุ

ไฮไลท์ห้ามพลาด!

-  ช่วงเวลาแวนเดอร์ สีสันดอกไม้ฟาร์มโทมิตะ
-  แวะถ่ายรูปกับอัลปาก้า
-  สวนลาเวนเดอร์พระใหญ่โตบุทลี
-  พักโรงแรมโอตารุ ชมเมืองยามค่ำคืน

ท่องเที่ยว  
อิสระ 1 วัน

เมล่อนยูบาริ  
Yubari melon



08-12 / 15-19  
กรกฎาคม 2569



สวนซึกิไซโนะโอกะ



คลองโอตารุ



เนินพระพุทธรเจ้า

วันที่	โปรแกรมท่องเที่ยว	อาหาร			โรงแรม
1	สนามบินดอนเมือง - สนามบินนิชิโตเสะ Flight: XJ620 01.55-11.05 (ไม่รวมอาหารบนเครื่อง)	เช้า	เที่ยง	เย็น	
2	ทำอากาศยานนิชิโตเสะ - เนินพระพุทธรเจ้า (รวมค่าเช่า) อุทยานโมอาย - คลองโอตารุ - พิพิธภัณฑ์กล่องดนตรี ถนนซาโกมาจิ	X		X	Grand Park Otaru ระดับ 3 ดาว หรือเทียบเท่า
3	ถิวตีฟรี - ชมทุ่งดอกไม้ฟาร์มโทมิตะ (รวมค่าเช่า) สวนดอกไม้ซึกิไซโนะโอกะ (รวมค่าเช่า) - ถนนทานุกิโคจิ			X	Sapporo Excel Hotel Tokyu / Fun Gate Hotel Sapporo ระดับ 3 ดาว หรือเทียบเท่า
4	อิสระท่องเที่ยวตามอัธยาศัย (โปรดให้คำแนะนำไม่มีบริการ)		X	X	Sapporo Excel Hotel Tokyu / Fun Gate Hotel Sapporo ระดับ 3 ดาว หรือเทียบเท่า
5	ทำอากาศยานนิชิโตเสะ - ทำอากาศยานดอนเมือง Flight: XJ621 12.10-17.45 (ไม่รวมอาหารบนเครื่อง)			X	

\*หมายเหตุ : Sapporo Excel Hotel Tokyu พิธีกร 08-12 กรกฎาคม 2569  
Fun Gate Hotel Sapporo พิธีกร 15-19 กรกฎาคม 2569

เดินทาง โดยสายการบิน Thai AirAsia X (XJ)

ขึ้นเครื่องบินที่ท่าอากาศยานดอนเมือง : Don Mueang International Airport (DMK)

จุดหมายปลายทาง ท่าอากาศยานนิวซีโตเสะ : New Chitose airport (CTS)

**น้ำหนักกระเป๋าไม่เกิน 20 กิโลกรัม จำนวน 1 ชั้น ถือขึ้นเครื่อง 7 กิโลกรัม  
(หากต้องการซื้อน้ำหนักเพิ่ม กรุณาสอบถามเจ้าหน้าที่)**

รายละเอียด  
สายการบิน



Flight ขาไป : XJ620 DMK- CTS 01.55-11.05



Flight ขากลับ : XJ621 CTS – DMK 12.20-17.45

### สมาชิกกรุ๊ปละ 34 ท่าน

พีเรียดวันเดินทาง	ราคาต่อท่าน (บาท)	พักเดี่ยว
08-12 กรกฎาคม 2569	32,900.-	8,000.-
15-19 กรกฎาคม 2569	32,900.-	8,000.-

หมายเหตุ : ไม่มีราคาเด็ก สำหรับเด็กอายุไม่เกิน 2 ปี (infant) ท่านละ 10,000บาท (ไม่มีที่นั่งบนเครื่อง)  
ราคาทัวร์ข้างต้นยังไม่รวมค่าทิปมัคคุเทศก์และคนขับรถ 2,000 บาท/ท่าน/ทริป ขออนุญาตนำเก็บ ณ สนามบินวันแรก  
\*\*บริษัทขอสงวนสิทธิ์ในการสลับสถานที่ท่องเที่ยวในรายการตามความเหมาะสมของสภาพอากาศ ณ วันเดินทาง  
เพื่อประโยชน์สูงสุดของลูกค้าเป็นสำคัญ\*\*

**DAY**  
**1**

**ท่าอากาศยานดอนเมือง – ท่าอากาศยานนิวซีโตเสะ**

คณะพร้อมกันที่สนามบิน เวลา 22:30 น.

**📍ท่าอากาศยานดอนเมือง กรุงเทพฯ**  
อาคารผู้โดยสารระหว่างประเทศ Terminal 1  
เคาน์เตอร์ สายการบิน Thai AirAsia X (XJ)  
จะมีเจ้าหน้าที่ของบริษัทฯ คอยอำนวยความสะดวก  
และไกด์คอยให้คำแนะนำเพื่อเตรียมความพร้อม  
ก่อนการเดินทาง

**DMK**

**CTS**



เที่ยวบิน	เวลาออก	ถึงจุดหมาย
XJ620	01.55	11.05

รบกวนทุกท่านเพื่อเวลาในการเดินทางมายังสนามบิน  
เพื่อป้องกันการเกิดปัญหาทางจราจร หรือมีผู้โดยสารมาเช็คอิน  
เป็นจำนวนมาก ซึ่งอาจทำให้เกิดความล่าช้าในการเช็คอินของท่านได้

**\*\*ข้อห้าม!! ประเทศญี่ปุ่นไม่อนุญาตให้นำอาหารสด จำพวก เนื้อสัตว์ พืช ผัก ผลไม้ เข้าประเทศ  
โดยเด็ดขาด หากฝ่าฝืนมีโทษปรับและจับดำเนินคดี**

## DAY 2

ท่าอากาศยานนิวซีตัส – เป็นพระพุทธรเจ้า (รวมค่าเข้า)  
อุทยานโมอาย – คลองโอตารู – พิพิธภัณฑ์กล่องดนตรี  
ถนนซาโกมาจิ

🍴 กลางวัน รับประทานอาหารเบนโตะ บนรถบัส (มื้อที่ 1)



### เป็นพระพุทธรเจ้า (Hill of the Buddha)

ผลงานการออกแบบของสถาปนิกชื่อดัง Tadao Ando ตั้งอยู่ในสุสาน Makomanai Takino Cemetery พระพุทธรูปขนาดใหญ่ ที่ถูกโอบล้อมด้วยเนินลาเวนเดอร์ บรรยากาศสงบ และสวยงามตลอดทั้งปี โดยเฉพาะช่วงฤดูร้อนที่ดอกลาเวนเดอร์บานเต็มพื้นที่ **(รวมค่าเข้า)**

ไฮไลต์: ทางเดินอุโมงค์เข้าสู่พระพุทธรูปสุดอลังการ มุมถ่ายรูปสวย และวิวลาเวนเดอร์รอบเนินที่เป็นเอกลักษณ์ของสถานที่แห่งนี้

### อุทยานโมอาย (Moai Statues)

สถานที่ท่องเที่ยวสถาปัตยกรรมระดับโลก อารยธรรมโบราณเข้ากับธรรมชาติของฮอกไกโด เป็นรูปปั้นโมอายจำลองแกะสลักจากหินกว่า 40 ตัวตั้งเรียงรายที่ได้รับแรงบันดาลใจจากเกาะอีสเตอร์ ประเทศชิลี ผลงานศิลปะ สถาปัตยกรรม และธรรมชาติได้อย่างลงตัว

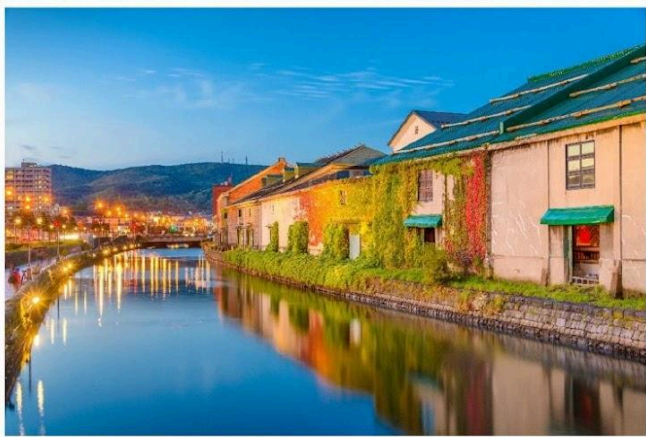
ไฮไลต์: รูปปั้นโมอายขนาดใหญ่เรียงรายสุดอลังการท่ามกลางวิวธรรมชาติของฮอกไกโด



### คลองโอตารู (Otaru Canal)

คลองเก่าแก่ที่สร้างขึ้นเพื่อใช้ขนส่งสินค้าในเมืองท่าโอตารู ปัจจุบันได้รับการปรับปรุงให้เป็นแหล่งท่องเที่ยวยอดนิยม มีโกดังอิฐ ร้านค้า คาเฟ่ เรียงรายอยู่ริมคลองให้บรรยากาศแบบย้อนยุค

ไฮไลต์: ทางเดินเลียบคลองสุดคลาสสิก โคมไฟก๊าซสไตล์ย้อนยุค และการล่องเรือชมคลองในบรรยากาศเมืองเก่าฮอกไกโด



# DAY 2

ท่าอากาศยานนิวจิโตสะ – เป็นพระพุทธรเจ้า (รวมค่าเข้า)  
อุทยานโมอาย - คลองโอตารุ - พิพิธภัณฑ์กล่องดนตรี  
ถนนซาโกมาจิ

## พิพิธภัณฑ์กล่องดนตรี (Otaru Music Box Museum)

อาคารสไตล์ยุโรปเก่าแก่ในเมืองโอตารุ ที่รวบรวมกล่องดนตรี  
หลากหลายรูปแบบจากญี่ปุ่นและต่างประเทศ ภายในเต็มไปด้วย  
เสียงเพลงบรรเลงอันอบอุ่น พร้อมสินค้าทำมือและของฝาก  
สุดน่ารักที่เป็นเอกลักษณ์ของเมืองโอตารุ

ไฮไลต์: นาฬิกาไอน้ำหน้าพิพิธภัณฑ์ กล่องดนตรีดีไซน์  
หลากหลาย มุมถ่ายรูปสไตล์วินเทจ



## ถนนซาโกมาจิ (Sakaimachi Street)

ถนนช้อปปิ้งโอตารุ ตกแต่งด้วยอาคารเก่าแก่สไตล์ตะวันตก  
ตลอดเส้นทาง รวมถึงร้านขนม คาเฟ่ ร้านเครื่องแก้ว  
และของฝากขึ้นชื่อของฮอกไกโด

ไฮไลต์: ร้านชีสเค้กและขนมชื่อดัง ร้านเครื่องแก้วโอตารุ  
อาคารสไตล์ย้อนยุค และมุมถ่ายรูปสวยตลอดสองข้างทาง

 เย็น อีสระอาหารเย็นตามอริยาตัย

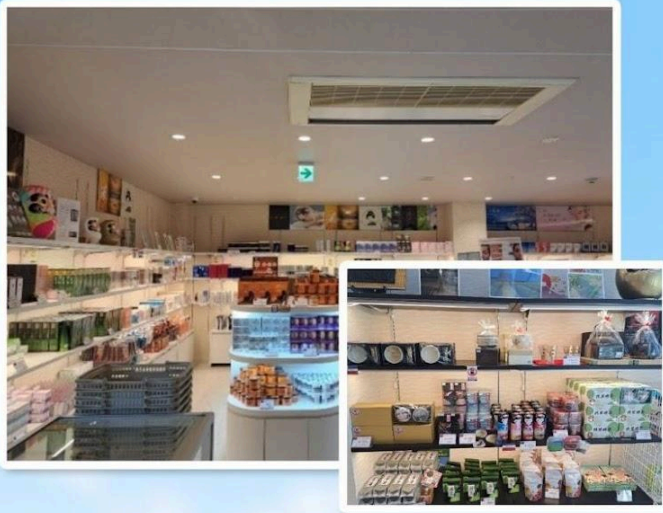
 ที่พัก Grand Park Otaru ระดับ 4 ดาว หรือเทียบเท่า



**DAY**  
**3**

**ดิวตี้ฟรี – ชมทุ่งดอกไม้ฟาร์มโทมิตะ (รวมค่าเข้า)**  
**สวนดอกไม้ชิกิโซโนะโอกะ (รวมค่าเข้า) – ถนนทานุกิโคจิ**

 **เช้า รับประทานอาหารเช้า ณ โรงแรม (มื้อที่ 2)**



**ดิวตี้ฟรี**  
**(Duty Free)**

ร้านจำหน่ายสินค้าปลอดภาษีสำหรับนักท่องเที่ยวต่างชาติ  
ภายในมีสินค้าแบรนด์เนม เครื่องสำอาง ขนม ของฝาก  
และสินค้าญี่ปุ่นยอดนิยมหลากหลายประเภท  
เหมาะสำหรับเลือกซื้อของฝากและซื้อป้องกันก่อนเดินทางกลับ

**ไฮไลต์:** สินค้าปลอดภาษีราคาคุ้มค่า เครื่องสำอางและ  
ขนมญี่ปุ่นยอดนิยม รวมถึงสินค้าแบรนด์ดังที่สามารถ  
ซื้อได้ในจุดเดียวสะดวกต่อการเดินทาง

**ชมทุ่งดอกไม้ฟาร์มโทมิตะ**  
**(Farm Tomita)**

ฟาร์มดอกไม้ชื่อดังแห่งเมืองฟูราโนะ เริ่มปลูกลาเวนเดอร์ตั้งแต่  
ช่วงปี ค.ศ. 1950 และกลายเป็นหนึ่งในสถานที่ท่องเที่ยว  
ยอดนิยมของฮอกไกโด ทุ่งดอกไม้หลากสีที่ผลัดเปลี่ยน  
ตามฤดูกาล พร้อมร้านขายผลิตภัณฑ์ลาเวนเดอร์  
และคาเฟ่ภายในฟาร์ม **(รวมค่าเข้า)**

**ไฮไลต์:** ทุ่งลาเวนเดอร์สีม่วงกว้างสุดสายตา ทุ่งดอกไม้  
หลากสีเรียงเป็นลายสวยงาม ไอศกรีมลาเวนเดอร์  
และวิวธรรมชาติของฟูราโนะในช่วงฤดูร้อน



 **กลางวัน รับประทานอาหาร Japanese Set ณ ร้านอาหาร (มื้อที่ 3)**



**สวนดอกไม้ชิกิโซโนะโอกะ**  
**(Shikisai no Oka)**

สวนดอกไม้แห่งเมืองบิเอะ ทุ่งดอกไม้หลากสีที่เรียงตัวยาว  
อยู่บนเนินเขาทอดยาว ท่ามกลางฉากหลังของภูเขาและท้องฟ้ากว้าง  
จนได้รับฉายาว่า “พรมดอกไม้แห่งฮอกไกโด”  
ช่วงเดือนกรกฎาคม-สิงหาคมที่ดอกไม้จะบานเต็มที่ สีสดใส  
ที่สุด ไม่ว่าจะเป็นลาเวนเดอร์ ดอกทานตะวัน ซัลเวีย  
คอสมอส และดอกไม้ตามฤดูกาลอีกมากมาย  
**(รวมค่าเข้า)**

**ไฮไลต์:** ทุ่งดอกไม้สีรุ้งบนเนินเขา ถ่ายรูปสวยแบบพาโนรามา

**DAY**  
**3**

**ดิวตี้ฟรี – ชมทุ่งดอกไม้ฟาร์มโกมิตะ (รวมค่าเข้า)**  
**สวนดอกไม้ซึกิโซโนะโอกะ (รวมค่าเข้า) – ถนนทานุกิโคจิ**

**ทานุกิโคจิ**  
(Tanukikoji Shopping Street)

ถนนช้อปปิ้งเก่าแก่ใจกลางเมืองซัปโปโร มีประวัติยาวนาน ตั้งแต่ปี ค.ศ. 1873 เป็นแหล่งรวมร้านค้า ร้านอาหาร ร้านขายยา คาเฟ่ และสินค้าของฝากหลากหลายประเภท ตลอดทางเป็นอาเขตมีหลังคาคลุม สามารถเดินเที่ยวและช้อปปิ้ง ได้สะดวกทุกฤดูกาล

ไฮไลต์: ถนนช้อปปิ้งยาวกว่า 1 กิโลเมตร ร้านสินค้าญี่ปุ่นและของฝากชื่อดัง ร้านอาหารท้องถิ่นฮอกไกโด



 **เย็น อีสรอาหารเย็นตามอัธยาศัย**



**ที่พัก Sapporo Excel Hotel Tokyu / Fun Gate Hotel Sapporo ระดับ 3 ดาว หรือเทียบเท่า**

**Sapporo Excel Hotel Tokyu**  
พีริียด 08-12 กรกฎาคม 2569



**Fun Gate Hotel Sapporo**  
พีริียด 15-19 กรกฎาคม 2569

**DAY**  
**4**

อิสระท่องเที่ยวตามอริยาศัย (โถดให้คำแนะนำไม่มีรถบริการ)

🍴 เข้า รับประทานอาหารเช้า ณ โรงแรม (มื้อที่ 4)

🍴 อิสระอาหารกลางวันและอาหารเย็นตามอริยาศัย

### \*แนะนำสถานที่ท่องเที่ยวฮอกไกโด

#### ศาลเจ้าฮอกไกโด (Hokkaido-jingu Shrine)

ศาลเจ้าชินโตสำคัญของเมืองซัปโปโรสร้างขึ้นเพื่อเป็นศูนย์กลางทางจิตใจของชาวฮอกไกโด บรรยากาศเจียบสงบด้วยธรรมชาติ และสวนต้นไม้ขนาดใหญ่ เหมาะสำหรับสักการะ ขอพร และเดินเล่นชมวิวในช่วงหน้าร้อนของฮอกไกโด โดยบริเวณใกล้เคียงสามารถเดินทางไปชมทุ่งดอกกลาเวนเดอร์ชื่อดังได้สะดวก

ไฮไลต์: อาคารศาลเจ้าแบบญี่ปุ่นดั้งเดิม เสาโทริอิขนาดใหญ่ จุดขอพรยอดนิยม



#### หอนาฬิกาซัปโปโร (Sapporo Clock Tower)

อาคารไม้สไตล์ตะวันตกเก่าแก่ เป็นแบบสถาปัตยกรรมที่ผสมผสานระหว่างแบบฝั่งยุโรปที่ประยุกต์กับการตกแต่งออกแบบตามแบบฉบับของญี่ปุ่น ภายในจะแบ่งออกเป็น 2 ชั้นด้วยกัน ชั้นที่ 1 จะเน้นการจัดแสดงเกี่ยวกับเรื่องราว เกียรติความรู้ และประวัติศาสตร์ของเมืองซัปโปโร และชั้นที่ 2 จะจัดแสดงเกี่ยวกับนาฬิกาและแกลลอรี่

ไฮไลต์: อาคารไม้สไตล์อเมริกันยุคเก่า นาฬิกาโบราณ อายุกว่า 100 ปี พิพิธภัณฑ์ประวัติศาสตร์ขนาดเล็ก ภายในอาคาร



#### สวนชิโรอิ โคอิบิตะ (Shiroi Koibito Park)

สวนสนุกที่มีผู้ผลิตขนมชื่อดังอย่าง Shiroi Koibito เป็นเจ้าของ การผสมผสานระหว่างวัฒนธรรมของต่างชาติแถบอังกฤษกับญี่ปุ่น ซึ่งผู้ก่อตั้งนั้นมีความหลงใหลในความสวยงามของอังกฤษ ทำให้อยากถ่ายทอดความสวยงามให้แก่นักท่องเที่ยวที่มาเยี่ยมชม

ไฮไลต์: โรงงานผลิตช็อกโกแลตและขนมคุกกี้ Shiroi Koibito



**DAY**  
**4**

อิสระท่องเที่ยวตามอัธยาศัย (ไม่มีรถบัสและไกด์บริการ)



**ตลาดชิปปุโรโจโก**  
(Sapporo Jogai Market)

ตลาดอาหารทะเลชื่อดังเปิดให้บริการมายาวนานตั้งแต่ช่วงหลังสงครามโลก แหล่งรวมอาหารทะเลสดจากทั่วซอกโกโด ทั้งปู ไข่หอยเม่น ปลาแซลมอน และของฝากท้องถิ่น นักท่องเที่ยวสามารถเลือกซื้อวัตถุดิบสดใหม่หรือแวะรับประทานอาหารภายในตลาดได้

ไฮไลต์: อาหารทะเลสดใหม่จากท่าเรือ และจุดซื้อของฝากสายอาหารทะเลในชิปปุโร เช่น ปูซอกโกโด ไข่ปลา และขนมท้องถิ่น



ที่พัก Sapporo Excel Hotel Tokyu / Fun Gate Hotel Sapporo ระดับ 3 ดาว หรือเทียบเท่า

**Sapporo Excel Hotel Tokyu**  
พีริเยด 08-12 กรกฎาคม 2569



**Fun Gate Hotel Sapporo**  
พีริเยด 15-19 กรกฎาคม 2569

DAY  
5

## ทำอากาศยานนิวซีโตเสะ – ทำอากาศยานดอนเมือง

 เข้า รับประทานอาหารเช้า ณ โรงแรม (มื้อที่ 5)

เดินทางไปยัง ทำอากาศยานนิวซีโตเสะ ประเทศญี่ปุ่น  
เพื่อเตรียมตัวเดินทางกลับกรุงเทพฯ ประเทศไทย

12.20 น. ออกเดินทางสู่ ประเทศไทย ทำอากาศยานดอนเมือง กรุงเทพฯ โดยเที่ยวบินที่ XJ621

17.45 น. เดินทางถึง ทำอากาศยานดอนเมือง กรุงเทพฯ โดยสวัสดิภาพ

CTS



12.20 น.

DMK



17.45 น.

**\*\*เวลาในการเดินทางอาจเกิดการเปลี่ยนแปลงหรือปรับเปลี่ยนขึ้นอยู่กับสภาพภูมิอากาศ  
และความล่าช้าในการนัดพบของผู้เดินทาง\*\***

## ข้อสำคัญ

1. อัตรานี้ยังไม่รวมค่าทิปพนักงานขับรถ หัวหน้าทัวร์ และ มีคฤุเทศก์ท้องถิ่น ตามธรรมเนียม 2,000 บาท ต่อ กรุ๊ป ต่อ ผู้เดินทาง 1 ท่าน ยกเว้นเด็กอายุไม่ถึง 2 ปี ณ วันเดินทางกลับ (INFANT) ทั้งนี้ท่านสามารถให้มากกว่านี้ได้ตามความเหมาะสมและความพึงพอใจของท่าน โดยค่าทิปส่วนนี้ ทางบริษัทขอสงวนสิทธิ์ในการเรียกเก็บก่อนเดินทางทุกท่าน ที่สนามบิน ในวันเช็คอิน
2. ทางบริษัทขอสงวนสิทธิ์ในการยกเลิกการเดินทางหรือมีการเปลี่ยนแปลงราคา โดยจะแจ้งให้ทราบล่วงหน้า 7 วันก่อนการเดินทาง
3. อัตรานี้เฉพาะนักท่องเที่ยวที่ถือหนังสือเดินทางไทยเท่านั้น กรณีถือหนังสือเดินทางต่างประเทศ ทางบริษัทขอสงวนสิทธิ์เรียกเก็บค่าธรรมเนียมเพิ่มจากราคาทัวร์ ท่านละ 100 USD. (เป็นเงินไทย 3,800 บาท)
4. รายการทัวร์สามารถเปลี่ยนแปลงได้ตามความเหมาะสม เนื่องจากเที่ยวบินล่าช้า สภาพอากาศ หิมะตกหนัก พายุ ใต้ฝุ่น แผ่นดินไหว สึนามิ สภาพการจราจร การระบาดของโรคติดต่อ ปัญหาทางการเมือง หรือช่วงเทศกาลต่างๆ และ ตามกฎหมายของประเทศญี่ปุ่น รถบัสนำเที่ยวสามารถให้บริการวันละ 10 ชั่วโมง จึงขอสงวนสิทธิ์ในการปรับเปลี่ยนเวลาท่องเที่ยว และโปรแกรมอาจมีการเปลี่ยนแปลงได้ตามความเหมาะสม โดยไม่ต้องแจ้งให้ทราบล่วงหน้า

# อัตราค่าบริการนี้รวม

1. หัวหน้าทัวร์ดูแลตลอดทริป และเดินทางจากประเทศไทย ไป - กลับประเทศญี่ปุ่นพร้อมลูกค้า
2. ค่ารถรับ-ส่งและนำเที่ยวตามรายการที่ระบุในโปรแกรม (ตามกฎหมายของญี่ปุ่น ตั้งแต่เวลา 08.00-19.00น.)
3. ค่าตัวเข้าชมสถานที่ ตามรายการที่ระบุในโปรแกรม
4. ค่าอาหารตามรายการที่ระบุในโปรแกรม
5. ค่าโรงแรมระดับ 3 ดาว ตามที่ระบุหรือเทียบเท่า (โดยอิงมาตรฐานของญี่ปุ่น Rakuten Travel)
6. พัก 2-3 ท่าน ต่อห้อง กรณีพัก 3 ท่าน เป็นเตียงเสริม 1 ท่าน บริษัทฯ ขอสงวนสิทธิ์ในการปรับเปลี่ยนโรงแรมที่พักไปเป็นเมืองใกล้เคียงแทนโดยอ้างอิงมาตรฐานคุณภาพและความเหมาะสมเดิม โดยคำนึงถึงประโยชน์ของลูกค้าเป็นสำคัญ
7. ค่าประกันอุบัติเหตุการเดินทางตามกรมธรรม์ ค่ารักษาพยาบาลวงเงินท่านละ 500,000 บาท หรือกรณีเสียชีวิตวงเงินท่านละ 1,000,000 บาท (เงื่อนไขตามกรมธรรม์)

# อัตราค่าบริการนี้ไม่รวม

1. กรณีต้องการอัปเกรด UPGRADE ใช้วีลแชร์ (WHEEL CHAIR) หรือเปลี่ยนแปลงบัตรโดยสารทางบริษัทของสงวนสิทธิ์การเรียกเก็บค่าใช้จ่ายตามจริงที่เกิดขึ้นกับผู้เดินทาง
2. ค่ามินิบาร์ในห้องพัก(ถ้ามี) และค่าใช้จ่ายส่วนตัว นอกเหนือจากที่ระบุในรายการ
3. ค่าพนักงานยกกระเป๋าในโรงแรม
4. ค่าอาหารบางมื้อเดินทางที่ระบุในโปรแกรม
5. ค่าวีซ่าสำหรับพาสสปอร์ตต่างชาติ (ถ้ามี) โดยผู้เดินทางต้องทำการยื่นเองเท่านั้น
6. ค่าใช้จ่ายด้านเอกสารส่วนตัว เช่น ค่าทำหนังสือเดินทาง วัคซีนพาสสปอร์ต เป็นต้น
7. ค่าเดินทางหากแยกจากคณะ หรือมาช้ากว่าเวลานัดหมาย ท่านต้องออกค่าเดินทางด้วยตนเอง
8. ค่าธรรมเนียมในกรณีชำระที่กระเป๋าสตางค์ที่มีน้ำหนักเกินกว่าที่สายการบินนั้นๆ กำหนดหรือชำระใหญ่เกินขนาดมาตรฐาน
9. ค่าธรรมเนียมการจองที่นั่งบนเครื่องบินตามความต้องการเป็นกรณีพิเศษหากสามารถทำได้ ทั้งนี้ขึ้นอยู่กับสายการบินและรุ่นของเครื่องบิน แต่ละไฟลท์ที่ใช้บิน ซึ่งอาจเปลี่ยนแปลงได้อยู่ที่สายการบินเป็นผู้กำหนด
  - ค่าภาษีน้ำมัน ที่สายการบินเรียกเก็บเพิ่มเติม
  - VAT7% และภาษีหัก ณ ที่จ่าย 3%
10. อัตรานี้ยังไม่รวมค่าทิปพนักงานขับรถ หัวหน้าทัวร์ และ มัคคุเทศก์ท้องถิ่น ตามธรรมเนียม 2,000 บาท ต่อ ทริป ต่อ ผู้เดินทาง 1 ท่าน (นับรวมผู้เดินทางอายุตั้งแต่ 2 ปีจนถึงวันเดินทางกลับ) ยกเว้นเด็กอายุไม่ถึง 2 ปี (INFANT) เรียกเก็บ ณ วันเดินทางที่สนามบิน ทั้งนี้ท่านสามารถให้มากกว่านี้ได้ตามความเหมาะสมและความพึงพอใจของท่าน โดยค่าทิปส่วนนี้ ทางบริษัทขอสงวนสิทธิ์ในการเรียกเก็บก่อนเดินทางทุกท่าน ที่สนามบิน ในวันเช็คอิน

# เงื่อนไขการจอง

- มีดจ่าท่านละ 15,000 บาท ภายหลังจากท่านได้ทำการจอง 2 วัน กรณีลูกค้าทำการจองน้อยกว่า 35 วัน ทางบริษัทขอสงวนสิทธิ์ในการเก็บ ค่าทัวร์เต็มจำนวนทันทีในวันจองเท่านั้น
- ยอดที่เหลือชำระก่อนเดินทาง 35 วัน (นับรวมวันเสาร์ และ วันอาทิตย์) หากชำระค่าทัวร์ไม่ครบตามจำนวนถือว่าท่านยกเลิกการเดินทางโดย อัตโนมัตินี้โดยไม่มีเงื่อนไข
- หากชำระเรียบร้อยเป็นที่เรียบร้อยแล้ว กรุณาส่งหลักฐานการชำระผ่านทาง E-MAIL เท่านั้น

เมื่อท่านชำระเงินค่าทัวร์ไม่ว่าทั้งหมด หรือมีดจ่า  
ทางบริษัทถือว่าท่านได้ยอมรับเงื่อนไขและข้อตกลงต่างๆที่ระบุไว้ทั้งหมดแล้ว



# หมายเหตุ

- กรณีที่ท่านต้องออกบัตรโดยสารภายใน (ตัวภายในประเทศ เช่น ตัวเครื่องบิน , ตัวรถทัวร์ , ตัวรถไฟ) กรุณาติดต่อสอบถามเพื่อยืนยันกับเจ้าหน้าที่ก่อนทุกครั้ง และควรจองบัตรโดยสารภายในที่สามารถเลื่อนวันและเวลาเดินทางได้ เพราะมีบางกรณีที่สายการบินอาจมีการปรับเปลี่ยนไฟล์ทบิน หรือ เวลาบิน โดยไม่แจ้งให้ทราบล่วงหน้า ทั้งนี้ขึ้นอยู่กับฤดูกาล สภาพภูมิอากาศ และ ตารางบินของท่าอากาศยานเป็นสำคัญเท่านั้น สิ่งสำคัญ ท่านจำเป็นต้องมาถึงสนามบินเพื่อเช็คอินก่อนเครื่องบิน อย่างน้อย 3 ชั่วโมง โดยในส่วนนี้หากเกิดความเสียหายใดๆบริษัทขอสงวนสิทธิ์ในการไม่รับผิดชอบค่าใช้จ่ายที่เกิดขึ้นใดๆทั้งสิ้น
- กรณีที่ออกบัตรโดยสาร (ตัว) เรียบร้อยแล้ว มีรายละเอียดส่วนใดผิดพลาด ทางบริษัทขอสงวนสิทธิ์ในการรับผิดชอบไม่ว่าส่วนใดส่วนหนึ่ง หากท่านไม่ดำเนินการส่งสำเนาหน้าแรกของหนังสือเดินทางให้ทางบริษัทเพื่อใช้ในการออกบัตรโดยสาร
- หลังจากท่านชำระค่าตั๋วครบตามจำนวนเรียบร้อยแล้ว ทางบริษัทจะนำส่งใบนัดหมายและเตรียมตัวการเดินทางให้ท่านอย่างน้อย 3 หรือ 5 วัน ก่อนออกเดินทาง
- อัตราตั๋วนี้ เป็นอัตราสำหรับบัตรโดยสารเครื่องบินแบบหมู่คณะ (ตัวกรุ๊ป) ท่านจะไม่สามารถเลื่อนไฟล์ท วัน ไป หรือ กลับส่วนใดได้ จำเป็นจะต้องไป และ กลับ ตามกำหนดการเท่านั้น หากต้องการเปลี่ยนแปลงกรุณาติดต่อเจ้าหน้าที่เป็นกรณีพิเศษ
- ทางบริษัทไม่มีนโยบายจัดคูปองให้กับลูกค้าที่ไม่รู้จักกันมาก่อน เช่น กรณีที่ท่านเดินทาง 1 ท่าน จำเป็นต้องชำระค่าห้องพักเดี่ยวตามที่ระบุ
- **หนังสือเดินทาง หรือ พาสปอร์ต ต้องมีอายุใช้งานได้คงเหลือไม่น้อยกว่า 6 เดือน ณ วันกลับ**
- กรณีที่ท่านเป็นอิสลาม ไม่ทานเนื้อสัตว์ หรือ แพ้อาหารบางประเภท กรุณาแจ้งเจ้าหน้าที่เป็นกรณีพิเศษ
- ขอสงวนสิทธิ์การเก็บค่าน้ำมันและภาษีสนามบินทุกแห่งเพิ่ม หากสายการบินมีการปรับขึ้นก่อนวันเดินทาง
- บริษัทฯ จะไม่รับผิดชอบค่าเสียหายในเหตุการณ์ที่เกิดจากยานพาหนะ การยกเลิกเที่ยวบิน การล่าช้าของสายการบิน ภัยธรรมชาติ การเมือง จราจร ประท้วง คำสั่งของเจ้าหน้าที่รัฐ และอื่นๆ ที่อยู่นอกเหนือการควบคุมของทางบริษัท
- เมื่อท่านออกเดินทางไปกับคณะแล้ว ท่านงดใช้บริการใดบริการหนึ่ง หรือไม่เดินทางพร้อมคณะ ถือว่าท่านสละสิทธิ์ ไม่สามารถเรียกร้องค่าบริการคืนได้ ไม่ว่ากรณีใดๆ ทั้งสิ้น
- มีคฤหาสน์ พนักงาน และตัวแทนบริษัทฯ ไม่มีอำนาจในการตัดสินใจหรือให้คำสัญญาใดๆ ทั้งสิ้นแทน บริษัทฯนอกจากมีเอกสารลงนามโดยผู้มีอำนาจของบริษัทฯกำกับเท่านั้นกรณีต้องการเปลี่ยนแปลงพีเรียดวันเดินทาง (เลื่อนวันเดินทาง) ทางบริษัทขอสงวนสิทธิ์ในการหักค่าใช้จ่ายการดำเนินการต่างๆ ที่เกิดขึ้นจริงสำหรับการดำเนินการจองครั้งแรก ตามจำนวนครั้งที่เปลี่ยนแปลง ไม่ว่ากรณีใดๆทั้งสิ้น
- บริษัทขอสงวนสิทธิ์ ในการไม่รับผิดชอบใดๆทั้งสิ้น หากเกิดสิ่งของสูญหายระหว่างการเดินทาง และ ขอสงวนสิทธิ์ในการเรียกเก็บค่าใช้จ่ายตามจริง กรณีท่านลืมสิ่งของไว้ที่โรงแรมและจำเป็นต้องส่งมายังจุดหมายปลายทางตามที่ท่านต้องการ
- ขอสงวนสิทธิ์การเก็บค่าน้ำมันและภาษีสนามบินทุกแห่งเพิ่ม หากสายการบินมีการปรับขึ้นก่อนวันเดินทาง
- เนื่องจากการเดินทางท่องเที่ยวในครั้งนี้ เป็นการชำระแบบเหมาจ่ายขาดกับบริษัทตัวแทนในต่างประเทศ ทางบริษัทจึงขอสงวนสิทธิ์ ไม่สามารถขอรับเงินคืนได้ในบริการบางส่วน หรือ ส่วนใดส่วนหนึ่งที่ท่านไม่ต้องการได้รับบริการหากระหว่างเดินทาง สถานที่ท่องเที่ยวใดที่ไม่สามารถเข้าชมได้ ไม่ว่าด้วยสาเหตุใดก็ตาม ทางบริษัทขอสงวนสิทธิ์ในการไม่สามารถคืนค่าใช้จ่ายไม่ว่าส่วนใดส่วนหนึ่งให้ท่าน เนื่องจากทางบริษัทได้ทำการจองและถูกเก็บค่าใช้จ่ายแบบเหมาจ่ายไปแล้ว
- หากมีสถานที่ ร้านค้าที่ไม่สามารถเปิดให้บริการได้ภายหลัง โปรแกรมอาจมีการเปลี่ยนแปลงได้ตามความเหมาะสม โดยไม่แจ้งให้ทราบล่วงหน้า โดยส่วนนี้ทางบริษัทจะคำนึงถึงประโยชน์ของลูกค้าเป็นสำคัญ หากกรณีที่เป็นจะต้องมีค่าใช้จ่ายเพิ่ม ทางบริษัทจะแจ้งให้ทราบล่วงหน้า

เมื่อท่านชำระเงินค่าตั๋วให้กับทางบริษัทฯ แล้ว ทางบริษัทฯ จะถือว่าท่านได้ยอมรับเงื่อนไขข้อตกลงทั้งหมดนี้ ขอขอบพระคุณทุกท่าน ที่มอบความไว้วางใจ ให้เราบริการ

# เงื่อนไขการยกเลิกและเปลี่ยนแปลงการเดินทาง

- ยกเลิกก่อนการเดินทางตั้งแต่ 30 วันขึ้นไป เก็บค่าใช้จ่ายบางส่วน (เก็บค่าใช้จ่ายที่เกิดขึ้นจริง เช่น ค่ามัดจำบัตรโดยสาร เครื่องบิน และมัดจำค่าบริการต่างประเทศ \*\*ในกรณีที่วันเดินทางตรงกับวันหยุดนักขัตฤกษ์ ต้องยกเลิกก่อน 45 วัน\*\*)
- ยกเลิกก่อนการเดินทางน้อยกว่า 30 วัน (15-29 วัน) เก็บค่าใช้จ่าย 50 % (จากราคาทัวร์ที่ท่านซื้อ)
- ยกเลิกก่อนการเดินทางน้อยกว่า 15 วัน (0-14 วัน) ขอสงวนสิทธิ์ไม่คืนเงินค่าทัวร์ที่ชำระแล้วทั้งหมด
- กรณีมีเหตุยกเลิกทัวร์ โดยไม่ใช่ความผิดของบริษัททัวร์ เช่น มีนโยบายห้ามการเข้าออกของแต่ละประเทศหรือการยกเลิกเที่ยวบินโดยสายการบินบริษัทจะเก็บเป็นเครดิตหรือเลื่อนการเดินทางในพีเรียดถัดไปให้กับลูกค้า โดยยึดตามนโยบายของสายการบินและบริษัทแลนด์ต่างประเทศไม่สามารถคืนเงินได้ทุกกรณี
- กรณีต้องการเปลี่ยนแปลงผู้เดินทาง (เปลี่ยนชื่อ) จะต้องแจ้งให้ทางบริษัททราบล่วงหน้า อย่างน้อย 25 วัน ก่อนออกเดินทาง กรณีแจ้งหลังจากเจ้าหน้าที่ออกเอกสารเรียบร้อยแล้ว ไม่ว่าจะส่วนใดส่วนหนึ่ง ทางบริษัทขอสงวนสิทธิ์ในการเรียกเก็บค่าใช้จ่ายที่เกิดขึ้นจริงทั้งหมดทั้งนี้ขึ้นอยู่กับช่วงพีเรียดวันที่เดินทาง และกระบวนการของแต่ละคณะ เป็นสำคัญด้วย กรุณาสอบถามกับเจ้าหน้าที่เป็นกรณีพิเศษ
- กรณีต้องการเปลี่ยนแปลงพีเรียดวันเดินทาง (เลื่อนวันเดินทาง) ทางบริษัทขอสงวนสิทธิ์ในการหักค่าใช้จ่ายการดำเนินการต่างๆ ที่เกิดขึ้นจริง สำหรับการดำเนินการจองครั้งแรก ตามจำนวนครั้งที่เปลี่ยนแปลง ไม่ว่าจะกรณีใดๆ ทั้งสิ้น

