



After You Travel Co., Ltd.
บริษัท อฟเตอร์ ยู ทราเวล จำกัด

After You Travel Co.,Ltd

100/46 Ladprao Road Soi 83 , Klongchaokhunsing ,
Wangthonglang, Bangkok 10310 Thailand.

Tel : 093-5645593 ,064-5982356 Fax : 02-9313343

Email : afteryoutravel@gmail.com , www.afteryoutravel.com

ใบอนุญาตประกอบธุรกิจนำเที่ยวเลขที่ 11/07492

BEST CHINA

รหัส : BT-PVG57_HO

5 วัน | 3 คืน



Miracle of Shanghai

เซี่ยงไฮ้ • หางโจว • ซูโจว • อุ๋ซี

21,999.- ราคาเริ่มต้น

📅 เดินทาง : ก.ย. - ธ.ค. 69

บินลัดฟ้าสู่จินตะวันออก
สัมผัสความยิ่งใหญ่แห่งเซี่ยงไฮ้
มนต์เสน่ห์แห่งหางโจว อุ๋ซี



THE BUND



วิجدงหยวน



วัดพระหยกขาว

น้ำหนักกระเป๋า
23Kg.

พิกัดโรงแรม
4 ดาว

อาหาร
10 มื้อ



เมนูพิเศษ!
ปลาน้ำจืดทอด
ซีโรงหนูงูซี่



สัมผัสความงามแห่งเจียงหนาน ชมวิวสุดประทับใจ เทียบเมืองดังแห่งแดนมังกร

BEST CHINA

รหัส : BT-PVG57_HO

5 วัน | 3 คืน

Miracle of Shanghai

เซี่ยงไฮ้ • หางโจว • ซูโจว • อุ๋ซี



บินลัดฟ้าสู่อินเตอร์วันออก

สัมผัสความยิ่งใหญ่แห่งเซี่ยงไฮ้
มนต์เสน่ห์แห่งหางโจว อุ๋ซี



FLIGHT : HO1352

BKK 01:30 → PVG 06:45

FLIGHT : HO1351

PVG 20:55 → BKK 00:30+1



โปรแกรมเดินทาง

- 1 • สนามบินสุวรรณภูมิ
- 2 • สนามบินเซี่ยงไฮ้ผู่ตง • เมืองหางโจว • ป่าไผ่น้ำทะเลสาบชิงซาบ (รวมล่องเรือ)
ทะเลสาปซีหู • ถนนคนเดินหูปิ่น • City balcony
- 3 • เมืองหางโจว • เมืองซูโจว • The Gate of the Orient • วัดฉงหยวน • เมืองอุ๋ซี
ถนนโบราณชิงหมิงเฉียว
- 4 • เมืองจำลองสามก๊ก • วัดพระหยกขาว • Tian An 1,000 Trees
เรื่องหลุยส์วิตตอง • หาดไว่กาน • ถนนนานกิง
- 5 • ย่านเทียนจื่อฝาง • SKYWALK หอไข่มุก (ถ่ายรูปด้านนอก) • HOLILAND
Florentia village outlets • สนามบินเซี่ยงไฮ้ผู่ตง • สนามบินสุวรรณภูมิ

อาหาร : 10 มื้อ

เช้า กลางวัน เย็น

โรงแรม : 4 ดาว

SETBOX	เช้า	กลางวัน	เย็น	โรงแรม
✓	✓	✓	✓	HANZHOU FUYUAN HOTEL หรือเทียบเท่า 4 ดาว
✓	✓	✓	✓	HOLIDAY INN EXPRESS WUXI XISHAN HOTEL หรือเทียบเท่า 4 ดาว
✓	✓	✓	✓	HOLIDAY INN EXPRESS HOTEL หรือเทียบเท่า 4 ดาว
✓	✓			



THE BUND



วัดฉงหยวน



วัดพระหยกขาว



น้ำหนัก
กระเป๋า
23 kg.

อัตราค่าบริการและเงื่อนไขรายการท่องเที่ยว

เชียงใหม่ ฮาวโจว อุ๊ซี ซูโจว (HO) 5 วัน 3 คืน

วันเดินทาง	ราคาผู้ใหญ่ พัก 2-3 ท่าน	ราคาทัวร์ ไม่รวมตัวเครื่องบิน	พักเดี่ยว (เพิ่ม)
02 – 06 กันยายน 2569	21,999	16,999	5,000
04 – 08 กันยายน 2569	23,999	18,999	5,000
09 - 13 กันยายน 2569	23,999	18,999	5,000
11 -15 กันยายน 2569	23,999	18,999	5,000
16 - 20 กันยายน 2569	23,999	18,999	5,000
18 - 22 กันยายน 2569	23,999	18,999	5,000
09 – 13 ตุลาคม 2569	26,999	21,999	5,000
14 - 18 ตุลาคม 2569	25,999	20,999	5,000
16 – 20 ตุลาคม 2569	26,999	21,999	5,000
21 -25 ตุลาคม 2569	26,999	21,999	5,000
23 – 27 ตุลาคม 2569	26,999	21,999	5,000
24 -28 ตุลาคม 2569	25,999	20,999	5,000
05 - 09 พฤศจิกายน 2569	24,999	19,999	5,000
13 – 17 พฤศจิกายน 2569	24,999	19,999	5,000
21 -25 พฤศจิกายน 2569	24,999	19,999	5,000
03 – 07 ธันวาคม 2569	27,999	22,999	5,000
11 - 15 ธันวาคม 2569	27,999	22,999	5,000

โปรดอ่านอย่างละเอียด:

- เนื่องจากห้องพักของโรงแรมในประเทศจีนนั้น มีห้องพักประเภท DOUBLE BED (DBL) ค่อนข้างจำกัด หากลูกค้ามีความประสงค์จะพักห้องประเภทนี้ กรุณาแจ้งเจ้าหน้าที่ล่วงหน้าก่อนทำการจองเท่านั้น
- บริษัทฯ จะยึดประเภทห้องพักตามใบจองจากบริษัทเอเจนซี่ที่ท่านทำการจองทัวร์มาเท่านั้น หากมีการปรับเปลี่ยนห้องพักในระยะเวลาใกล้วันเดินทาง บริษัทฯ ขอสงวนสิทธิ์เปลี่ยนแปลงประเภทห้องพัก หรือเรียกเก็บค่าใช้จ่ายเพิ่มเติม
- จองทัวร์พร้อมชำระเงินมัดจำ 10,000 บาท / ลูกทัวร์ 1 ท่าน ก่อนการเดินทางอย่างน้อย 21 วัน มิเช่นนั้นจะถูกยกเลิกการจองโดยอัตโนมัติ (ช่วงวันหยุดยาวหรือวันหยุดนักขัตฤกษ์ ควรชำระก่อนเดินทางไม่น้อยกว่า 30 วัน)
- โปรแกรมทัวร์ที่มีการ ลงร้านรัฐบาล หากไม่ประสงค์ที่จะเข้าร้านรัฐบาลจะมีค่าใช้จ่ายเพิ่ม ตามเงื่อนไขท้ายรายการระบุ
- โรงแรมที่ระบุในรายการทัวร์เป็นเพียงโรงแรมที่นำเสนอเบื้องต้นเท่านั้น ซึ่งอาจจะมีการเปลี่ยนแปลง แต่โรงแรมที่เข้าพักจะเป็นระดับเดียวกันเท่านั้น ตามมาตรฐานโรงแรมประเทศจีน
- โปรแกรมที่มีการเดินทางด้วยรถไฟความเร็วสูง อาจจะมีการสลับปรับเปลี่ยนสถานีต้นทางหรือปลายทาง หากตัวรถไฟรอบที่ระบุในโปรแกรมการเดินทางเต็มหรือไม่สามารถทำการจองได้ กรณีเปลี่ยนแปลงการเดินทางจะต้องทำการออกตั๋วรถไฟความเร็วสูงใหม่เท่านั้น ไม่สามารถเปลี่ยนแปลงชื่อผู้เดินทางได้ทุกกรณี
- เที่ยวบินที่มีการให้บริการอาหารบนเครื่อง (เฉพาะสายการบินของประเทศจีน) อาจจะมีการปรับเปลี่ยนจากอาหารอุ่นร้อนเป็นอาหารว่าง หรือยกเลิกโดยไม่แจ้งล่วงหน้าตามข้อจำกัดของทางสายการบินนั้น ๆ ทางบริษัทฯ ไม่สามารถหักคืนค่าใช้จ่ายได้ เนื่องจากเป็นบริการของสายการบินฟูลเซอร์วิส ทั้งนี้ เงื่อนไขต่าง ๆ จะขึ้นอยู่กับสายการบินเป็นผู้กำหนด
- หากเป็นเที่ยวบินแบบเหมาลำ (Charter Flight) กรณียกเลิกการเดินทางไม่สามารถคืนค่าตัวเครื่องบินได้ทุกกรณี
- โปรแกรมทัวร์ไม่รวมค่าวีซ่า บริษัทฯ ขอสงวนสิทธิ์ไม่หักคืนค่าวีซ่าทุกกรณี เนื่องจากทางรัฐบาลไทย-จีนประกาศยกเลิกวีซ่า (ตั้งแต่ 1 มิ.ค. 67 เป็นต้นไป) หากมีการเปลี่ยนแปลงจะยึดตามเงื่อนไขท้ายรายการระบุ
- **ข้อความสำคัญ!** พาสปอร์ตต้องมีอายุการใช้งาน ไม่ต่ำกว่า 6 เดือน นับจากวันที่เดินทางกลับเข้าประเทศไทย และมีหน้าว่างสำหรับลงตราประทับวีซ่า และประทับตราเข้า-ออกประเทศ อย่างน้อย 2 หน้าเต็ม

โปรแกรมการเดินทาง 5 วัน 3 คืน : เดินทางโดยสายการบินจูนเหยาแอร์ไลน์



BKK	→	PVG
เที่ยวบิน	ออก	ถึง
HO1358	01:30	06:45

PVG	→	BKK
เที่ยวบิน	ออก	ถึง
HO1357	20:55	00:30+1

วันแรก

สนามบินสุวรรณภูมิ

🕒 (-/-/-)

22.30 น.

พร้อมกันที่ สนามบินสุวรรณภูมิ อาคารผู้โดยสารขาออก ชั้น 4 ประตู 10 ณ เคาน์เตอร์
สายการบินจูนเหยาแอร์ไลน์ (HO) โดยมีเจ้าหน้าที่อำนวยความสะดวกแก่ทุกท่าน



วันที่สอง

สนามบินเชียงใหม่ผู้ตง • เมืองหางโจว • ป่าในน้ำทะเลสาบชิงชาน (รวมล่องเรือ) •
ทะเลสาปซีหู • ถนนหูปิน • City balcon

🕒 (เช้า/กลางวัน/เย็น)

หมายเหตุ

เนื่องจากตัวเครื่องบินของคณะเป็นตัวสุ่มระบบ **Random** ไม่สามารถล็อกที่นั่งได้ ที่นั่งอาจจะไม่ได้นั่งติดกับ
และไม่สามารถเลือกช่วงที่นั่งบนเครื่องบินได้ในคณะ ซึ่งเป็นไปตามเงื่อนไขสายการบิน

01.30 น.

ออกเดินทางสู่ เมืองเซี่ยงไฮ้ ประเทศจีน โดยเที่ยวบินที่ **HO1358** (บริการอาหารบนเครื่อง)

** หมายเหตุ: อาหารบนเครื่อง (เฉพาะสายการบินประเทศจีน) อาจจะมีการปรับเปลี่ยนจากอาหารอุ่นร้อนเป็นอาหารว่าง
หรือยกเลิกโดยไม่แจ้งล่วงหน้า ทั้งนี้ขึ้นอยู่กับสายการบินเป็นผู้กำหนด **

06.50 น.

เดินทางถึง **สนามบินเชียงใหม่ผู้ตง** ผ่านพิธีการตรวจคนเข้าเมืองเป็นที่เรียบร้อยแล้ว (เวลาท้องถิ่นที่จีน เร็วกว่าประเทศไทย 1 ชั่วโมง กรุณาปรับเวลาของท่านเพื่อความสะดวกในการนัดหมาย) หลังผ่านขั้นตอนการตรวจคนเข้าเมือง และตรวจรับสัมภาระเรียบร้อยแล้ว ยินดีต้อนรับทุกท่านสู่ **สาธารณรัฐประชาชนจีน**

เช้า

🍽️ **บริการอาหารเช้า SET BOX**

จากนั้น

ออกเดินทางสู่ **เมืองหางโจว** (ใช้เวลาเดินทางประมาณ 2 ชั่วโมง)

จากนั้น

นำท่านเดินทางไปยัง **ป่าในน้ำทะเลสาบชิงซาน** อุทยานป่าสนซีตาร์และสนไซเปรสกว่า 1,000 ไร่ ที่เติบโตและแช่อยู่ในน้ำใส มีทัศนียภาพที่งดงามราวกับดินแดนเทพนิยาย สามารถปั่นจักรยานไปตามเส้นทางสีเขียวเพื่อรับอากาศบริสุทธิ์ เดินชมป่าต้นเมตาเซควอยาและถ่ายรูปทิวทัศน์ที่เป็นที่นิยม และจุดไฮไลต์สำคัญของทะเลสาบแห่งนี้คือ "Water Forest" สามารถเดินชมธรรมชาติไปตามสะพานไม้ลอยน้ำที่ยาวกว่า 8 กิโลเมตร หรือล่องเรือพายลอดอุโมงค์ป่าน้ำ ซึ่งในช่วงฤดูร้อนจะเห็นจอกแหนสีเขียวมรกตปกคลุมผิวน้ำสีเขียวมรกต และยังสามารถพบเห็นกวางซิกานกเปิดน้ำ และหงส์ดำได้อีกด้วย **(รวมค่าล่องเรือ)**



กลางวัน

🍽️ **บริการอาหารกลางวัน ณ ภัตตาคาร**

นำท่าน

ชมทิวทัศน์อันกว้างใหญ่ของ **ทะเลสาบซีหู** อันเป็นที่เลื่องลือจากเหล่าผู้มาเยือนว่ามีความงดงามประดุจสวรรค์มาเนิ่นร้อยปี ได้รับการขึ้นทะเบียนเป็นมรดกโลกจากองค์การยูเนสโก ซึ่งกวีจีนเปรียบเปรยความงดงามเอาไว้ว่า ..ซีหูเหมือนนางไซซี ไซซี สวยทุกอริยาบท ซีหูสวยทุกฤดูกาล.. รอบด้านประกอบด้วยภูเขา 3 ลูก ผืนน้ำในทะเลสาบมีความใสราวกับกระจก ด้านบนภูเขายังมี "เจดีย์นางพญางูขาว" (เจดีย์เหลยเฟิงถ่า) เจดีย์ทรงแปดเหลี่ยมสไตล์จีนโบราณตั้งตระหง่านอยู่บนยอดเขา ซึ่งเป็นทิวทัศน์โดยรอบชั้นเยี่ยมสำหรับผู้คนที่มาเยือน **(ไม่รวมค่าล่องเรือ)**



เดินทางสู่ **ถนนคนเดินหูปิ่น** เป็นย่านช้อปปิ้งและจุดชมวิวที่คึกคักที่สุดแห่งหนึ่งของเมืองหางโจว ประเทศจีน ตั้งอยู่ริมฝั่งตะวันออกของทะเลสาบซีหู ผสมผสานสถาปัตยกรรมสไตล์ตะวันตกและจีนเข้าด้วยกัน แหล่งรวมแบรนด์ดังระดับโลก ร้านอาหาร คาเฟ่ และจุดชมพระอาทิตย์ตกที่สวยงามและเดินทางสู่ **City Balcony** หรือ “เฉลียงของเมือง” ตั้งอยู่ตรงกลางของย่านดีไซเนอร์ให้เป็นสวนสาธารณะ มีต้นไม้เขียว และที่นั่งตามชั้นบันไดให้ได้ถ่ายรูป



เย็น **📍 บริการอาหารเย็น ณ ภัตตาคาร พิเศษ! เมนูเกี้ยว ร้านมิชลิน**

จากนั้น

พักที่ HANZHOU FUYUAN HOTEL หรือระดับเทียบเท่า ★★★★★

วันที่สาม

เมืองหางโจว • เมืองซูโจว • THE GATE OF ORIENT • วัดฉงหยวน • เมืองอู๋ซี • ถนนโบราณ

ชิงหมิงเจียว

🕒 (เช้า/กลางวัน/เย็น)

เช้า

🕒 บริการอาหารเช้า ณ ห้องอาหารโรงแรม

จากนั้น

ออกเดินทางสู่ เมืองซูโจว (ใช้เวลาเดินทางประมาณ 2 ชั่วโมง)

ถ่ายรูปคู่กับวิว ตึกแห่งประตูตะวันออก (The Gate of the Orient) เป็นตึก
ระฟ้าและแลนด์มาร์คไอคอนิกใจกลางย่านธุรกิจเมืองซูโจว ประเทศจีน โดด
เด่นด้วยสถาปัตยกรรมรูปทรงคล้าย "ซุ้มประตูชัย" ขนาดมหึมาความสูงกว่า
300 เมตร ที่ได้รับแรงบันดาลใจจากความคลาสสิกของสวนโบราณ



กลางวัน

🕒 บริการอาหารกลางวัน ณ ภัตตาคาร **เมนู ปลาผัดกาดอง**

แวะสักการะ

วัดฉงหยวน เป็นวัดพุทธเก่าแก่กว่า 1,500 ปี มีพระอุโบสถที่ใหญ่ที่สุดในจีน และองค์เจ้าแม่กวนอิมปิดทองสูง 33 เมตร
ในวิหารกลางน้ำ ภายในวัดมีสถาปัตยกรรมจีนโบราณอันงดงามผสมผสานกับบรรยากาศริมทะเลสาบ และเป็นสถานที่ที่
มีพลังศรัทธาและความสงบร่มเย็น (ถ่ายรูปด้านนอก)



จากนั้น

ออกเดินทางสู่ **เมืองอู๋ซี (ใช้เวลาเดินทางประมาณ 1 ชั่วโมง)** ตกเย็นชิมชมบรรยากาศริมคลองโบราณ **สะพานชิงหมิงเจียว** จุดชมวิวที่มีชื่อเสียงที่สุดในคลองโบราณเมืองอู๋ซี เป็นสะพานโบราณที่มีประวัติยาวนาน และได้รับการขึ้นทะเบียนเป็นหน่วยพิทักษ์โบราณวัตถุทางวัฒนธรรมของเมืองอู๋ซี



เย็น

🍽️ บริการอาหารเย็น ณ ภัตตาคาร **เมนู ซีโครงหมู๋ซี**

จากนั้น

พักที่ **HOLIDAY INN EXPRESS WUXI XISHAN HOTEL** หรือระดับเทียบเท่า ★★★★★

วันที่สี่

เมืองอู่ซี • เมืองจำลองสามก๊ก • เมืองเซียงไฮ้ • วัดพระหยกขาว • Tian An 1,000 Trees

• เรือหลุยส์วิตตอง • ถนนหนานกิง • POPMART FLAGSHIP STORE • MINISO LAND

🕒 (เช้า/กลางวัน/-)

เช้า

🕒 บริการอาหารเช้า ณ ห้องอาหารโรงแรม

จากนั้น

ออกเดินทางสู่ **เมืองจำลองสามก๊ก** เป็นโรงถ่ายทำภาพยนตร์และโทรทัศน์ขนาดใหญ่ของจีน ตั้งอยู่ติดกับทะเลสาบไท่หู ที่โดดเด่นด้วยสถาปัตยกรรมยุคราชวงศ์ฮั่น และการแสดงกลางแจ้งสุดอลังการ เป็นจุดเช็คอินที่คุ้มค่าสำหรับผู้ชื่นชอบวรรณกรรมเรื่องสามก๊กและประวัติศาสตร์จีน



จากนั้น

ออกเดินทางสู่ **เมืองเซียงไฮ้** (ใช้เวลาเดินทางประมาณ 2 ชั่วโมง)

กลางวัน

🕒 บริการอาหารกลางวัน ณ ภัตตาคาร

จากนั้น

นำท่านสู่ **วัดพระหยกขาว** เป็นวัดที่มีชื่อเสียงมากที่สุดในเมืองเซียงไฮ้ สร้างขึ้นในปี ค.ศ. 1882 ภายในวัดประดิษฐานพระพุทธรูปเก่าแก่ 2 องค์ ที่ได้อัญเชิญมาจากประเทศพม่า วัดแห่งนี้ถูกทำลายในช่วงราชวงศ์ชิง แต่พระพุทธรูปหยกขาวไม่ได้ถูกทำลาย จึงอัญเชิญมาประดิษฐานที่วัดที่สร้างขึ้นใหม่ในปี 1928 และให้ชื่อวัดแห่งนี้ว่าวัดพระหยก นอกจากนี้ยังประดิษฐาน พระพุทธไสยาสน์ ซึ่งถูกอัญเชิญมาจากประเทศสิงคโปร์ นอกจากนี้ยังมี ภาพวาด โบราณ และ คัมภีร์พระไตรปิฎก



นำท่านสู่

อาคารพันไม้ (Tian An 1,000 Trees) ตั้งอยู่ริมฝั่งแม่น้ำจูโจวหรือแม่น้ำอู่ซง โดยนำอาคารพาณิชย์ตกแต่งด้วยต้นไม้มากกว่า 1,000 ต้น ถูกออกแบบโดยโทมัส เฮเธอร์วิก สถาปนิกชาวอังกฤษ โดยได้รับแรงบันดาลใจจาก 'เขาวงกต' ในมณฑลอันฮุย ซึ่งมีทิวทัศน์งดงามดูภาพวาด สามารถข้ามสะพานไปฝั่งตรงข้ามของอาคารถ่ายรูปมุมลับๆ ตามแบบฉบับพี่สาวจีนได้

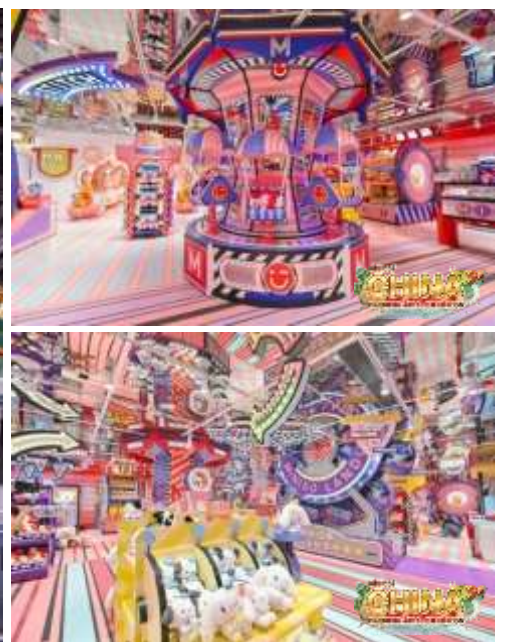


จากนั้น เซคอินแลนด์มาร์คใจกลางมหานครเชียงใหม่ **เรือหลุยส์วิตตอง (ถ่ายรูปล้านอก)** ถือเป็นแลนด์มาร์คทางศิลปะแห่งเดียวของ “หลุยส์วิตตอง” ในโลกที่ใช้ดีไซน์นี้ ตัวเรือและหัวเรือตกแต่งด้วยลายโมโนแกรมโลหะ โครงสร้างด้านบนเป็นแบบเลเยอร์ที่คล้ายกับหีบเดินทางสุดคลาสสิก สะท้อนถึงแก่นแท้ของแบรนด์ตั้งแต่หัวเรือถึงหัวเรือภายนอกเรือสูงกว่า 30 เมตร ตกแต่งด้วยโทนสีแดงและสีเงินตรงกลาง ตัวเรือถูกออกแบบให้เป็นลวดลายLV และตัวล็อกสุดคลาสสิก แม้แต่ขอบเรือยังประดับด้วยแถบไฟที่ทำให้เกิดแสงสีแดง และน้ำเงินสลับในยามค่ำคืน



เดินทางต่อไปยังฝั่ง **เดอะบันด์** สัมผัสความมีชีวิตชีวาของย่านการค้าที่มีชื่อเสียงที่สุด ซึ่งได้ชื่อว่าเป็นแหล่งท่องเที่ยว
ยอดนิยมในมหานครเซี่ยงไฮ้ อีระฮ้อปั้ง **ถนนหนานกิง** เป็นย่านการค้าที่คึกคักที่สุดแห่งหนึ่งในเมือง มีประวัติศาสตร์
ยาวนานกว่า 100 ปี ปัจจุบันย่านนี้ผสมผสานระหว่างศูนย์การค้าบนอาคาร มีสินค้าแบรนด์เนมหรูหรร่า ร้านอาหารฟาสต์
ฟู้ดนานาชาติ ร้านขายผ้าไหม และร้านขายหยก จุดที่ห้ามพลาด!

- ห้างสรรพสินค้า **Big Four** ที่เป็นสัญลักษณ์ของย่านนี้ อาทิ ห้างสรรพสินค้าอันดับ 1 ร้าน Provisions Store
อันดับ 1 บริษัทเซี่ยงไฮ้แพชั่น และศูนย์การค้า Hualian Commercial Building **โซนจัตุรัสที่อยู่ใกล้กับ
ศูนย์การค้า** ถ้าแวะมาในช่วงเช้าๆ อาจจะได้เห็นคนมารำไท่เก๊กออกกำลังกาย สามารถแวะซื้อขนมและของหวาน
ตรงย่าน Shanghai First Food Store ทางถนนหนานกิงฝั่งตะวันตกได้ หากมองหาสินค้ามีระดับต้องลองไปเดินช้อปปิ้ง
ที่ Plaza 66 รวบรวมผลิตภัณฑ์แฟชั่นแบรนด์ดังไว้อย่าง Louis Vuitton, Chanel, Dior, Cartier, CELINE, Gucci
และอื่นๆ อีกมากมาย อย่าลืมไปเดินเล่นแถวถนนหนานกิงฝั่งตะวันออกในตอนเย็น ซึ่งจะเป็นช่วงที่บาร์กลางแจ้ง
กำลังเปิดให้บริการกันอย่างคึกคัก มีนักท่องเที่ยวริมถนน และป้ายไฟนีออนมากมาย หรือจะพักขาเปลี่ยนมา
เพลิดเพลินกับการนั่งรถรางชมบรรยากาศโดยรอบก็ได้
- ร้าน **POPMART FLAGSHIP STORE** แฟลกชิปสโตร์สาขาที่ใหญ่ที่สุดในเซี่ยงไฮ้ หนึ่งในสวรรค์ของคนรักอาร์ต
ทอย ที่มีจุดไฮไลท์และการตกแต่งที่น่าสนใจมากมาย ตั้งอยู่บนถนนหนานกิงฝั่งตะวันออก (East Nanjing Rd)
ถนนที่เป็นแหล่งช้อปปิ้งชื่อดัง จุดสังเกต คือ ร้านจะอยู่ติดหัวมุมถนนมีขนาดใหญ่โตถึง 2 ชั้น ซึ่งสังเกตได้ง่าย
มากๆ
- ร้าน **MINISO LAND** อาณาจักรมินิโซแห่งแรกของจีน รวมตัวการ์ตูนน่ารักๆ ไว้มากมาย



เย็น

✗ อีระฮ้อปั้งตามอริยาศัย เพื่อความสะดวกในการท่องเที่ยว ✗

จากนั้น

พักที่ HOLIDAY INN EXPRESS HOTEL หรือระดับเทียบเท่า ★★★★★

วันที่ห้า

ย่านเทียนจื่อฟาง • SKYWALK หอคอยไข่มุก • HOLILAND • FLORENTIA VILLAGE OUTLET

MALL • สหามบินเชียงใหม่ผู้ตง • สหามบินสุวรรณภูมิ

🕒 (เช้า/กลางวัน/-)

เช้า

🕒 บริการอาหารเช้า ณ ห้องอาหารโรงแรม 3

เดินทาง

ไปห้าง **เทียนจื่อฟาง** เป็นย่านศิลปะและแหล่งช้อปปิ้งสุดฮิปใจกลางเมืองเชียงใหม่ โดดเด่นด้วยตึกชอกชอกชอยสไตล์ สีคู่หมิน (Shikumen) ซึ่งเป็นการผสมผสานระหว่างตึกอิฐจีนดั้งเดิมกับสถาปัตยกรรมยุโรป เติมไปด้วยแกลเลอรี สตูดิโอคาเฟ่ และร้านงานคราฟต์ทำมือ

นำท่าน

ไปถ่ายรูปที่ **SKYWALK หอไข่มุก** (ถ่ายรูปด้านนอก) จุดถ่ายรูปที่ทุกคนต้องไปเยือนในเชียงใหม่ สะพานคนเดินที่อยู่ใกล้กับแลนด์มาร์คอันโด่งดังอย่าง "หอไข่มุกตะวันออก" สัญลักษณ์ของเชียงใหม่ สัมผัสบรรยากาศที่ยอดเยี่ยมและแสงไฟที่สวยงาม แสงไฟจะสะท้อนอย่างงดงามบนหอคอยไข่มุกตะวันออกและอาคารที่โดดเด่น เช่น IFC และหอคอยเชียงใหม่ ทำให้เกิดทัศนียภาพที่กลมกลืนกัน และ **HOLILAND** ในเชียงใหม่ คือร้านเบเกอรี่อันดับหนึ่งและจุดเช็คอินยอดฮิตที่ห้ามพลาดเด็ดขาดสำหรับสายหวาน โดยเฉพาะเมนู "ครึ่งอบครึ่งหนึ่งชีสเค้ก" (Half-baked Cheesecake) ที่อร่อยจนขึ้นแท่นของฝากอันดับต้นๆ ของเมือง ร้านนี้โดดเด่นด้วยขนมรสชาติละมุน หวานน้อย บรรจุภัณฑ์สุดพรีเมียม และการตกแต่งร้านสุดล้ำในธีมอวกาศหรืออนาคต

กลางวัน

🕒 บริการอาหารกลางวัน ณ ภัตตาคาร

จากนั้น

อิสระช้อปปิ้ง **FLORENTIA VILLAGE** เป็นเอาท์เล็ตสินค้าแบรนด์ต์ตั้งอิตาลีแห่งแรกในประเทศจีน ภายในมีสินค้าแบรนด์ต์ตั้งจากอิตาลีมากกว่า 200 แบรนด์ต์ รวมถึงสินค้าแฟชั่นแบรนด์ต์ระดับสากลและจากจีนที่มีคุณภาพสูง



ได้เวลาสมควร นำท่านเดินทางสู่สนามบิน

20.55 น. ออกเดินทางสู่ กรุงเทพมหานคร ประเทศไทย โดยเที่ยวบินที่ HO1351 (บริการอาหารบนเครื่อง)

00.30 +1 น. เดินทางถึง สนามบินสุวรรณภูมิ โดยสวัสดิภาพ พร้อมความประทับใจมิรู้ลืม

ค่าทิปคนขับรถ และมัคคุเทศก์ท้องถิ่น
ท่านละ 1,500 บาท/ทริป/ลูกทัวร์ 1 ท่าน

**** ทิปหัวหน้าทัวร์ตามความพึงพอใจในบริการของท่าน ****

ราคา INFANT (อายุไม่ถึง 2 ปี บริบูรณ์ ณ
วันเดินทางกลับ) ท่านละ 10,000 บาท
อัตรานี้รวมรายการทัวร์ และตั๋วเครื่องบินแล้ว

เงื่อนไขการสำรองที่นั่งและการยกเลิกตั๋ว



เอกสารที่ใช้ประกอบการเดินทาง

- เอกสารรับรองการได้รับวัคซีนป้องกันโควิด 19 จำนวน 2 เข็มขึ้นไป หรือใบรับรองผลการตรวจโควิด RT-PCR (ในกรณีที่ยังไม่ได้รับวัคซีน)

การจองตั๋ว

- กรุณาจองตั๋วล่วงหน้า ก่อนการเดินทาง พร้อมชำระมัดจำ 10,000 บาท ส่วนที่เหลือชำระทันทีก่อนการเดินทางไม่น้อยกว่า 21 วัน มิฉะนั้นถือว่าท่านยกเลิกการเดินทางโดยอัตโนมัติ (ช่วงเทศกาลกรุณาชำระก่อนเดินทาง 30 วัน)

กรณียกเลิก : จอยกรุ๊ป

- ยกเลิกก่อนการเดินทาง 45 วันขึ้นไป บริษัทฯ จะคืนเงินมัดจำให้ทั้งหมด โดยหักค่าใช้จ่ายที่เกิดขึ้นจริง ยกเว้นในกรณีวันหยุดเทศกาล, วันหยุดนักขัตฤกษ์ ยกเลิกก่อนการเดินทาง 60 วัน จะคืนเงินมัดจำให้ทั้งหมด โดยหักค่าใช้จ่ายที่เกิดขึ้นจริง (ค่าใช้จ่ายที่เกิดขึ้นจริง อาทิเช่น ค่าตัวเครื่องบิน ค่าโรงแรม ฯลฯ)
- ยกเลิกการเดินทาง 45 วัน ก่อนการเดินทาง หักค่าตั๋ว 50% จากราคาขาย และหักค่าใช้จ่ายที่เกิดขึ้นจริงทั้งหมดไม่ว่ากรณีใด ๆ ทั้งสิ้น (ค่าใช้จ่ายที่เกิดขึ้นจริง อาทิเช่น ค่าตัวเครื่องบิน ค่าโรงแรม ฯลฯ)
- ยกเลิกการเดินทาง 30 วัน ก่อนการเดินทาง บริษัทฯ ขอสงวนสิทธิ์เก็บเงินค่าตั๋วทั้งหมดไม่ว่ากรณีใด ๆ ทั้งสิ้น

กรณียกเลิก : ตัดกรุ๊ป

- ยกเลิกหรือเลื่อนการเดินทางต้องทำก่อนการเดินทาง 60 วัน บริษัทฯจะคืนเงินมัดจำให้ทั้งหมด ยกเว้นในกรณีวันหยุดเทศกาล, วันหยุดนักขัตฤกษ์ ทางบริษัทฯขอสงวนสิทธิ์ยึดเงินมัดจำโดยไม่มีเงื่อนไขใดๆทั้งสิ้น
- ยกเลิกการเดินทางภายใน 60 วัน ทางบริษัทฯขอสงวนสิทธิ์ยึดเงินมัดจำโดยไม่มีเงื่อนไขใดๆทั้งสิ้น
- ยกเลิกการเดินทางหลังชำระเต็มจำนวน ทางบริษัทฯขอสงวนสิทธิ์เก็บเงินค่าตั๋วทั้งหมดโดยไม่มีเงื่อนไขใดๆทั้งสิ้น

กรณีเจ็บป่วย

- กรณีเจ็บป่วย จนไม่สามารถเดินทางได้ ซึ่งจะต้องมีใบรับรองแพทย์จากโรงพยาบาลรับรอง บริษัทฯจะทำการเลื่อนการเดินทางของท่านไปยังคณะต่อไป แต่ทั้งนี้ท่านจะต้องเสียค่าใช้จ่ายที่ไม่สามารถยกเลิกหรือเลื่อนการเดินทางได้ตามความเป็นจริง
- ในกรณีเจ็บป่วยกะทันหันก่อนล่วงหน้าเพียง 7 วันทำการ ทางบริษัทฯ ขอสงวนสิทธิ์ในการคืนเงินทุกกรณี



กรณีจองตั๋ววันหยุดเทศกาล, วันหยุดนักขัตฤกษ์, วันหยุดยาวต่อเนื่อง และได้มีการแจ้งยกเลิกตั๋ว ทางบริษัทฯขอสงวนสิทธิ์เก็บค่าตั๋วทั้งหมด โดยไม่มีเงื่อนไขใดๆ ทั้งสิ้น

อัตราค่าบริการรวม



- ✈️ ตัวเครื่องบินไป - กลับพร้อมคนละ (ไม่สามารถสะสมไมล์ได้)
- ✂️ ภาษีน้ำมันและภาษีตัวทุกชนิด (สงวนสิทธิ์เก็บเพิ่มหากสายการบินปรับขึ้นก่อนวันเดินทาง)
- 🛖 ค่าระวางน้ำหนักกระเป๋า ตามที่สายการบินกำหนด
- 🛏️ ที่พักริมนตามรายการ พักห้องละ 2-3 ท่าน (กรณีที่มีโรงแรมไม่มีห้องพักสำหรับ 3 ท่าน ลูกค้ายจะต้องเพิ่มเงินเป็นห้องพักห้องเดียว)
- 🍽️ มื้ออาหารตามรายการระบุ (สงวนสิทธิ์ในการสลับมื้อหรือเปลี่ยนแปลงเมนูอาหารตามสถานการณ์)
- 🍷 ค่าน้ำดื่มบนรถวันละ 1 ขวด/ท่าน
- 📍 ค่าเข้าชมสถานที่ท่องเที่ยวตามรายการระบุ
- 🚗 ค่ารถโค้ช รับ-ส่ง สถานที่ท่องเที่ยวตามรายการระบุ
- 📄 ประกันอุบัติเหตุวงเงิน 1,000,000 บาท (เป็นไปตามเงื่อนไขตามกรมธรรม์)

*เงื่อนไขประกันการเดินทาง ค่าประกันอุบัติเหตุและค่ารักษาพยาบาล คุ่มครองเฉพาะกรณีที่ได้รับอุบัติเหตุของผู้เดินทาง ระหว่างการเดินทาง ไม่คุ้มครองถึงการสูญเสียทรัพย์สินส่วนตัวและไม่คุ้มครองโรคประจำตัวและปัญหาสุขภาพอื่นๆ

อัตราค่าบริการไม่รวม



- ✗ ภาษีมูลค่าเพิ่ม 7% และภาษีหัก ณ ที่จ่าย 3%
- ✗ ค่าทำหนังสือเดินทางไทย และค่าธรรมเนียมสำหรับผู้ถือพาสปอร์ตต่างชาติ
- ✗ ค่าน้ำหนักกระเป๋าเดินทางในกรณีที่เกิดเกินกว่าสายการบินกำหนด
- ✗ ค่าใช้จ่ายส่วนตัว อาทิ อาหารและเครื่องดื่มที่สั่งเพิ่มพิเศษ, โทรศัพท์-โทรสาร, อินเทอร์เน็ต, มินิบาร์, ซักรีดที่ไม่ได้ระบุไว้ในรายการ
- ✗ ค่าใช้จ่ายอันเกิดจากความล่าช้าของสายการบิน, อุบัติภัยทางธรรมชาติ, การประท้วง, การจลาจล, การนัดหยุดงาน, การถูกปฏิเสธไม่ให้ออกและเข้าเมืองจากเจ้าหน้าที่ตรวจคนเข้าเมืองและเจ้าหน้าที่กรมแรงงานทั้งที่เมืองไทยและต่างประเทศซึ่งอยู่นอกเหนือความควบคุมของบริษัทฯ
- ✗ ค่าทิปไกด์ท้องถิ่น, พนักงานขับรถ รวมทั้งทิป 1,500 บาท/ทริป/ลูกทัวร์ 1 ท่าน
- ✗ ค่าใช้จ่ายที่เกี่ยวข้องกับโรค COVID-19 ทุกกรณี
- ✗ ค่าวีซ่าท่องเที่ยวเข้าประเทศจีน กรณีทางรัฐบาลจีนประกาศยกเลิกฟรีวีซ่า หรือเดินทางเข้าประเทศจีนเกิน 180 วัน/ปี ทั้งนี้ขึ้นอยู่กับประกาศของทางรัฐบาลจีนเป็นหลัก
- ✗ ค่าดำเนินการวีซ่าจีนสำหรับชาวต่างชาติที่ไม่ได้รับการยกเว้นวีซ่า ผู้เดินทางต้องเป็นผู้ดำเนินการยื่นวีซ่าด้วยตนเอง และชำระค่าธรรมเนียมวีซ่าจีนสำหรับชาวต่างชาติหรือต่างด้าว

****ทิปหัวหน้าทัวร์ ไม่บังคับ ขึ้นอยู่กับความพึงพอใจของท่าน****



กรณีที่ท่านต้องออกตัวภายใน เช่น (ตัวเครื่องบิน, ตัวรถทัวร์, ตัวรถไฟ) กรุณาสอบถามที่เจ้าหน้าที่ทุกครั้ง ก่อนทำการออกตัว เนื่องจากสายการบินอาจมีการปรับเปลี่ยนไฟล์บิน หรือเวลาบินโดยไม่ได้แจ้งให้ทราบล่วงหน้า ทางบริษัทฯ จะไม่รับผิดชอบใดๆ ในกรณี ท่านออกตัวภายในโดยไม่แจ้งให้ทราบและหากไฟล์บินมีการปรับเปลี่ยนเวลาบินเพราะถือว่าท่านยอมรับในเงื่อนไขดังกล่าว

เงื่อนไขอื่น ๆ



- บริษัทฯ ขอสงวนสิทธิ์ในการเก็บค่าใช้จ่ายทั้งหมด กรณีท่านยกเลิกการเดินทางและมีผลทำให้คณะเดินทางไม่ครบตามจำนวนที่บริษัทฯ กำหนดไว้ (15 ท่านขึ้นไป) เนื่องจากเกิดความเสียหายต่อทางบริษัทฯ และผู้เดินทางอื่นที่เดินทางในคณะเดียวกัน บริษัทฯ ต้องนำไปชำระค่าเสียหายต่าง ๆ ที่เกิดจากการยกเลิกของท่าน
- กรณีที่ท่านต้องออกตัวภายใน เช่น (ตัวเครื่องบิน, ตัวรถทัวร์, ตัวรถไฟ) กรุณาสอบถามที่เจ้าหน้าที่ทุกครั้งก่อนทำการออกตัว เนื่องจากสายการบินอาจมีการปรับเปลี่ยนพลัทบิน หรือเวลาบิน โดยไม่ได้แจ้งให้ทราบล่วงหน้า ทางบริษัทฯ จะไม่รับผิดชอบใดๆ ในกรณี ถ้าท่านออกตัวภายในโดยไม่แจ้งให้ทราบและหากไฟลัทบินมีการปรับเปลี่ยนเวลาบินเพราะถือว่าท่านยอมรับในเงื่อนไขดังกล่าว
- กรณีผู้เดินทางที่ต้องการความช่วยเหลือเป็นพิเศษ เช่น การขอใช้วีลแชร์ที่สนามบิน กรุณาแจ้งบริษัทฯ อย่างน้อย 7 วัน ก่อนการเดินทาง หรือเริ่มตั้งแต่ท่านจองทัวร์ มิฉะนั้นทางบริษัทฯ ไม่สามารถจัดการได้ล่วงหน้า ทางบริษัทฯ ขอสงวนสิทธิ์ในการเรียกเก็บค่าใช้จ่ายตามจริงที่เกิดขึ้นกับผู้เดินทาง (ถ้ามี)
- กรณีท่านเป็นอิสลาม ไม่สามารถทานอาหารบางประเภทได้ โปรดระบุให้ชัดเจนก่อนทำการจอง กรณีแจ้งล่วงหน้าก่อนเดินทาง กะทันหัน อาจมีค่าใช้จ่ายเพิ่มเติม
- กรณีใช้หนังสือเดินทางราชการ (เล่มน้ำเงิน) เดินทางเพื่อการท่องเที่ยวเกี่ยวกับคณะทัวร์ หากท่านถูกปฏิเสธในการเข้า - ออกประเทศใดๆ ก็ตาม ทางบริษัทฯ ขอสงวนสิทธิ์ไม่คืนค่าทัวร์และรับผิดชอบใดๆ ทั้งสิ้น
- เมื่อท่านได้ชำระเงินมัดจำหรือทั้งหมด ทางบริษัทฯ จะถือว่าท่านรับทราบและยอมรับในเงื่อนไขต่างๆ ของบริษัทฯ ที่ได้ระบุไว้ในรายการทัวร์ทั้งหมด

โรงแรมที่พัก



- เนื่องจากห้องพักของโรงแรมในประเทศจีนนั้น มีห้องพักประเภท DOUBLE BED (DBL) ค่อนข้างจำกัด หากลูกค้ามีความประสงค์จะพักห้องประเภทนี้ ควรแจ้งเจ้าหน้าที่ล่วงหน้าก่อนทำการจอง บริษัทฯ จะยึดประเภทห้องพักตามใบจองจากบริษัทเอเจนซีที่ท่านทำการจองทัวร์มาเท่านั้น หากมีการปรับเปลี่ยนห้องพักในระยะเวลาใกล้วันเดินทาง บริษัทฯ ขอสงวนสิทธิ์เปลี่ยนแปลงประเภทห้องพักโรงแรมที่ระบุในรายการทัวร์ เป็นเพียงโรงแรมที่นำเสนอเบื้องต้นเท่านั้น ซึ่งอาจจะมีการเปลี่ยนแปลง แต่โรงแรมที่เข้าพักจะเป็นโรงแรมระดับเดียวกันเท่านั้น (มาตรฐานประเทศจีน)

อาหาร



- [📌] อาหารท้องถิ่นของประเทศจีน ชาวจีนนิยมรับประทานทั้งผัก และเนื้อสัตว์เป็นอาหารหลักพอๆกัน ส่วนอาหารประเภทข้าวเป็งก็จะออกมาในรูปของซาลาเปา หรือหมั่นโถว (ซาลาเปาไม่มีไส้)

**** หากมีปัญหาเรื่องอาหาร อาทิ มุสลิมไม่ทานเนื้อหมู หรือไม่ทานเนื้อสัตว์ต่างๆ (โปรดระบุ) ทานอาหารเจ ทานอาหารมังสวิรัต หรือแพ้อาหารต่างๆ โปรดแจ้งอย่างละเอียด ****



รายละเอียดเพิ่มเติม



- บริษัทฯ มีสิทธิ์ในการเปลี่ยนแปลงโปรแกรมทัวร์ในกรณีที่เกิดเหตุสุดวิสัยจนไม่อาจแก้ไขได้
- เที่ยวบิน, ราคาและรายการท่องเที่ยว สามารถเปลี่ยนแปลงได้ตามความเหมาะสมโดยคำนึงถึงผลประโยชน์ของผู้เดินทางเป็นสำคัญ
- หนังสือเดินทางต้องมีอายุการใช้งานเหลือไม่น้อยกว่า 6 เดือน และบริษัทฯ รับผิดชอบเฉพาะผู้มีจุดประสงค์เดินทางเพื่อท่องเที่ยวเท่านั้น (หนังสือเดินทางต้องมีอายุเหลือใช้งานไม่น้อยกว่า 6 เดือน บริษัทฯ ไม่รับผิดชอบหากอายุเหลือไม่ถึงและไม่สามารถเดินทางได้)
- ทางบริษัทฯ จะไม่รับผิดชอบใดๆ ทั้งสิ้น หากเกิดความล่าช้าของสายการบิน, สายการบินยกเลิกบิน, การประท้วง, การนัดหยุดงาน, การก่อกองลาจลหรือกรณีท่านถูกปฏิเสธการเข้าหรือออกเมืองจากเจ้าหน้าที่ตรวจคนเข้าเมือง หรือ เจ้าหน้าที่กรมแรงงานทั้งจากไทยและต่างประเทศซึ่งอยู่นอกเหนือความรับผิดชอบของบริษัทฯ หรือเหตุภัยพิบัติทางธรรมชาติ (ซึ่งลูกค้าจะต้องยอมรับในเงื่อนไขในกรณีที่เกิดเหตุสุดวิสัย ซึ่งอาจจะปรับเปลี่ยนโปรแกรมตามความเหมาะสม)
- ทางบริษัทฯ จะไม่รับผิดชอบใดๆ ทั้งสิ้น หากผู้เดินทางประสบเหตุสภาวะฉุกเฉินจากโรคประจำตัว ซึ่งไม่ได้เกิดจากอุบัติเหตุในรายการท่องเที่ยว (ซึ่งลูกค้าจะต้องยอมรับในเงื่อนไขในกรณีที่เกิดเหตุสุดวิสัย ซึ่งอยู่นอกเหนือความรับผิดชอบของบริษัทฯ)
- ทางบริษัทฯ จะไม่รับผิดชอบใดๆ ทั้งสิ้น หากท่านใช้บริการของทางบริษัทฯ ไม่ครบ อาทิ ไม่เที่ยวบางรายการ, ไม่ทานอาหารบางมื้อ, เพราะค่าใช้จ่ายทุกอย่างทางบริษัทฯ ได้ชำระค่าใช้จ่ายให้ตัวแทนต่างประเทศแบบเหมาจ่ายขาด ก่อนเดินทางเรียบร้อยแล้ว เป็นการชำระเหมาะสม
- ทางบริษัทฯ จะไม่รับผิดชอบใดๆ ทั้งสิ้น หากเกิดสิ่งของสูญหายจากการโจรกรรมและหรือเกิดอุบัติเหตุที่เกิดจากความประมาทของนักท่องเที่ยวเองหรือในกรณีที่กระเป๋าเกิดสูญหายหรือชำรุดจากสายการบิน
- กรณีที่การตรวจคนเข้าเมืองทั้งที่กรุงเทพฯ และในต่างประเทศปฏิเสธมิให้เดินทางออกหรือเข้าประเทศที่ระบุไว้ในรายการเดินทางบริษัทฯ ขอสงวนสิทธิ์ที่จะไม่คืนค่าบริการไม่ว่ากรณีใดๆ ทั้งสิ้น
- ตัวเครื่องบินเป็นตัวราคาพิเศษ กรณีที่ท่านไม่เดินทางพร้อมคณะไม่สามารถนำมาเลื่อนวันหรือคืนเงินและไม่สามารถเปลี่ยนชื่อได้ หากมีการปรับราคาบัตรโดยสารสูงขึ้น ตามอัตราค่าน้ำมันหรือค่าเงินแลกเปลี่ยน ทางบริษัทฯ ขอสงวนสิทธิ์ปรับราคาตัวดังกล่าว
- เมื่อท่านตกลงชำระเงินไม่ว่าทั้งหมดหรือบางส่วนผ่านตัวแทนของบริษัทฯ หรือชำระโดยตรงกับทางบริษัทฯ ทางบริษัทฯ จะถือว่าท่านได้ยอมรับในเงื่อนไขข้อตกลงต่างๆ ที่ได้ระบุไว้ข้างต้นนี้แล้วทั้งหมด
- กรุ๊ปที่เดินทางช่วงวันหยุดหรือเทศกาลที่ต้องการันตีมัดจำกับสายการบินหรือผ่านตัวแทนในประเทศหรือต่างประเทศ รวมถึงเที่ยวบินพิเศษ เช่น Charter Flight, Extra Flight จะไม่มีการคืนเงินมัดจำหรือค่าทัวร์ทั้งหมด
- ในกรณีของ PASSPORT นั้น จะต้องไม่มีการชำรุด เบิกน้ํา การขีดเขียนรูปต่างๆ หรือแม้กระทั่งตราปั๊มลายการ์ตูน ที่ไม่ใช่การประทับตราอย่างเป็นทางการของตม. กรุณาตรวจสอบ PASSPORT ของท่านก่อนการเดินทางทุกครั้ง หาก ตม. ปฏิเสธการเข้า-ออกเมืองของท่าน ทางบริษัทฯ จะไม่รับผิดชอบใดๆ ทั้งสิ้น
- กรณีมี "คดีความ" ที่ไม่อนุญาตให้ท่านเดินทางออกนอกประเทศได้ โปรดทำการตรวจสอบก่อนการจองทัวร์ว่าท่านสามารถเดินทางออกนอกประเทศได้หรือไม่ ถ้าไม่สามารถเดินทางได้ ซึ่งเป็นสิ่งที่อยู่นอกเหนือการควบคุมของบริษัทฯ ทางบริษัทฯ จะไม่รับผิดชอบใดๆ ทั้งสิ้น
- กรณี "หญิงตั้งครรภ์" ท่านจะต้องมีใบรับรองแพทย์ ระบุชัดเจนว่าสามารถเดินทางออกนอกประเทศได้ รวมถึงรายละเอียดอายุครรภ์ที่ชัดเจน สิ่งนี้อยู่นอกเหนือการควบคุมของบริษัทฯ ทางบริษัทฯ จะไม่รับผิดชอบใดๆ ทั้งสิ้น
- ภาพที่ใช้เพื่อการโฆษณาเท่านั้น



ก่อนตัดสินใจจองทัวร์ควรอ่านเงื่อนไขการเดินทางและรายการทัวร์อย่างละเอียด
ทุกหน้าอย่างถี่ถ้วนแล้วจึงมัดจำเพื่อประโยชน์ของท่านเอง