



After You Travel Co., Ltd.
บริษัท อีฟยู แทรเวล จำกัด

After You Travel Co.,Ltd

100/46 Ladprao Road Soi 83 , Klongchaokhunsing ,

Wangthonglang, Bangkok 10310 Thailand.

Tel : 093-5645593 ,064-5982356 Fax : 02-9313343

Email : afteryoutravel@gmail.com , www.afteryoutravel.com

ใบอนุญาตประกอบธุรกิจนำเที่ยวเลขที่ 11/07492

China
SILK ROAD

ซูปตาร์...มนต์รักทะเลทราย ปาฏิหาริย์จีนเจียงหนือ



ทัวร์ไม่ลงร้าน

เดินทาง
กันยายน 2569

ราคาเริ่มต้น

42,888

ไฮโลก! สัมผัสวิถีชีวิตชนเผ่าดูกว่า ท่ามกลางธรรมชาติอันบริสุทธิ์
จุดถ่ายภาพชื่อดังแห่งอุทยานคานาสือ



เจดีย์ม้าขาว



ตลาดนานาชาติต้าปาจา



หมู่บ้านเหอญู



**อาหารมื้อพิเศษ
สุกี้หม่าล่า**

DNHVZ0526

☀️

🌙

9

วัน

7

คืน



บินเย็น - กลับดึก



พักโรงแรม
ระดับ 4 ดาว



VIETJET AIR
น้ำหนักกระเป๋า 20 kg.

China SILK ROAD

ชูปตาร์...มนต์รักทะเลทราย ปาฏิหาริย์ซินเจียงเหนือ

DNHVZ0526

9 วัน 7 คืน

vietjetair.com

น้ำหนักกระเป๋า 20 kg.
ชิ้นเครื่องไม่เกิน 7 kg.

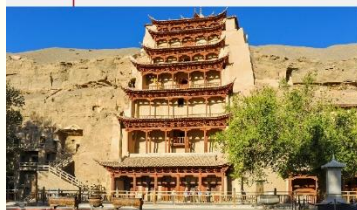
BKK DNH

DNH BKK

เที่ยวบิน	ไฟล์ท	ออก	ถึง
ขาไป	VZ3674	16.00	22.00

เที่ยวบิน	ไฟล์ท	ออก	ถึง
ขากลับ	VZ3675	23.00	03.15(+1)

วันที่	โปรแกรมการท่องเที่ยว	อาหาร			ที่พัก
		เช้า	กลางวัน	เย็น	
1	<ul style="list-style-type: none"> ทำอากาศยานนานาชาติสุวรรณภูมิ ประเทศไทย ทำอากาศยานนานาชาติตุนหวง โม่เกา ประเทศจีน • เมืองตุนหวง 				DUN HUANG FU LI HUA INT HOTEL ★★★★ มาตรฐานของจีนหรือเทียบเท่า
2	<ul style="list-style-type: none"> ต้าแกะสลักม่อเกา (รวมค่าตั๋วประเภท B และรวมรถอุทยาน) หลิวหยวน • เมืองอูรุมีชี โดยสารรถไฟความเร็วสูง (ชั้น 2) 				QIANYE MEIHUA HOTEL ★★★★ มาตรฐานของจีนหรือเทียบเท่า
3	<ul style="list-style-type: none"> ทางด่วนทะเลทราย S21 • เมืองปั๋วเอ๋อร์จิน • ตลาดกลางคืนเหอตี้ 				LANTINGHOLIADAY IIN HOTEL ★★★★ มาตรฐานของจีนหรือเทียบเท่า
4	<ul style="list-style-type: none"> อุทยานคานาสือ (รวมรถประจำทางภายในอุทยาน) • เจียเต็งยวี 				SHEN HAI HOTEL ★★★★ มาตรฐานของจีนหรือเทียบเท่า
5	<ul style="list-style-type: none"> หมู่บ้านเหมู่ (รวมรถประจำทาง) • อูเอ๋อร์เหอ 		 สุกี้หม่าล่า		HAITANG HOTEL ★★★★ มาตรฐานของจีนหรือเทียบเท่า
6	<ul style="list-style-type: none"> เมืองฝือเอ๋อเหอ (รวมรถกอล์ฟ) • เมืองอูรุมีชี • ตลาดต้าปาจา 				QIANYE MEIHUA HOTEL ★★★★ มาตรฐานของจีนหรือเทียบเท่า
7	<ul style="list-style-type: none"> อูรุมีชี • เมืองหลิวหยวน โดยสารรถไฟความเร็วสูง (ชั้น 2) ตุนหวง • เจตียมีชาวตุนหวง • ตลาดกลางคืนซาโจว 				DUN HUANG FU LI HUA INT HOTEL ★★★★ มาตรฐานของจีนหรือเทียบเท่า
8	<ul style="list-style-type: none"> ภูเขาหิมิงซาซานและทะเลสาบพระจันทร์เสี้ยว (รวมรถแบตเตอรี่เช่าเดียว) ห้องสมุดตุนหวง ทำอากาศยานนานาชาติตุนหวง โม่เกา OPTION : ขี่ขี้อูฐที่ภูเขาทะเลทรายหิมิงซาซาน : 180 หยวน/ท่าน OPTION : โชว์Dunhuang Grand Performance398หยวน/ท่าน 				
9	<ul style="list-style-type: none"> ทำอากาศยานนานาชาติสุวรรณภูมิ 				



ต้าแกะสลักม่อเกา



ภูเขาหิมิงซาซานและทะเลสาบพระจันทร์เสี้ยว



อุทยานคานาสือ



เมืองฝือเอ๋อเหอ

*ทางบริษัทฯ ขอสงวนสิทธิ์ในการสลับโปรแกรมทัวร์ตามความเหมาะสมขึ้นอยู่กับสถานการณ์หน้างาน โดยคำนึงถึงผลประโยชน์ของลูกค้าเป็นสำคัญ

วันเดินทาง	ราคาผู้ใหญ่	พักเดี่ยว
06- 14 กันยายน 2569	42,888	12,000
09 - 17 กันยายน 2569	44,888	12,000
11 - 19 กันยายน 2569	44,888	12,000
13 - 21 กันยายน 2569	44,888	12,000
16 - 24 กันยายน 2569	43,888	12,000
18 - 26 กันยายน 2569	44,888	12,000
20 - 28 กันยายน 2569	44,888	12,000

ราคาทัวร์ไม่รวมค่าทิปมัคคุเทศก์ท้องถิ่น คนขับรถท้องถิ่นตามธรรมเนียม
ท่านละ 2,500 บาท/ท่าน/ทริป (ยกเว้นเด็กต่ำกว่า 2 ขวบ)
 สำหรับหัวหน้าทัวร์จากเมืองไทย (ตามความพึงพอใจในการบริการ)
*****ราคาเด็กอายุต่ำกว่า 2 ขวบ INFANT 8,000 บาท /ท่าน*****

- 13:00 น. สมาชิกทุกท่านพร้อมกัน ณ ทำอากาศยานนานาชาติสุวรรณภูมิ อาคารผู้โดยสารขาออก ชั้น 4 เคาน์เตอร์เช็คอินสายการบินเวียดนามแอร์ (VZ) โดยมีเจ้าหน้าที่ส่งทัวร์และหัวหน้าทัวร์ คอยต้อนรับและแจกเอกสารการเดินทาง จากนั้นนำท่านเช็คอินและโหลดสัมภาระ
- 16:00 น. ออกเดินทางสู่ ทำอากาศยานนานาชาติตุนหวง โม่เกา ประเทศจีน โดยสายการบิน Thai Vietjet (VZ) เที่ยวบินที่ VZ3674 (ไม่มีอาหารบริการบนเครื่อง)
- 22:00 น. เดินทางถึง ทำอากาศยานนานาชาติตุนหวง โม่เกา ประเทศจีน ผ่านพิธีการตรวจคนเข้าเมืองและศุลกากรตามขั้นตอนเรียบร้อยแล้วนำท่านรับสัมภาระ (เวลาท้องถิ่นประเทศจีนเร็วกว่าเวลาประเทศไทย 1 ชั่วโมง)

นำท่านเดินทางสู่ เมืองตุนหวง เมืองประวัติศาสตร์สำคัญบนเส้นทางสายไหมโบราณ ในมณฑลกานซู ทางตะวันตกเฉียงเหนือของจีน เคยเป็นศูนย์กลางการค้า วัฒนธรรม และศาสนาที่เชื่อมจีนกับเอเชียกลางและตะวันตก มีชื่อเสียงด้านศิลปะพุทธศาสนาและแหล่งท่องเที่ยวระดับโลก เช่น ถ้ำม่อเกาคู ภูเขาหมิงซาซาน และทะเลสาบพระจันทร์เสี้ยว ปัจจุบันเป็นเมืองท่องเที่ยวสำคัญที่ผสมผสานประวัติศาสตร์ วัฒนธรรม และธรรมชาติทะเลทรายได้อย่างโดดเด่น

ที่พัก **DUN HUANG FU LI HUA INT HOTEL** ระดับ 4 ดาวมาตรฐานจีน หรือเทียบเท่า

นำท่านชม **ถ้ำแกะสลักม่อเกาคุ (รวมค่าตั๋วประเภท B และรวมรถอุทยาน)** สิ่งมหัศจรรย์ที่สะท้อนความเจริญรุ่งเรืองของอารยธรรมตะวันออกและตะวันตกในอดีต หรือที่รู้จักกันในชื่อ "ถ้ำพระพันองค์" อันเป็นศูนย์รวมศิลปะพุทธศาสนาที่สำคัญที่สุดในประวัติศาสตร์จีน ถูกขนานนามว่าเป็น "ศิลปะบนเส้นทางสายไหมที่ยิ่งใหญ่ที่สุด" เริ่มต้นการสร้างในปี พ.ศ. 909 โดยพระเล่อจุน ผู้ซึ่งพบแสงทองส่องประกายเหมือนพระพุทธรูปนับพันที่ภูเขาเฟิงหวงและเริ่มสร้างถ้ำแรกเพื่อเป็นสถานที่ปฏิบัติธรรม ถ้ำนี้เจริญรุ่งเรืองอย่าง



ต่อเนื่อง ตั้งแต่ราชวงศ์เหนือ-ใต้ จนถึงราชวงศ์หยวนรวมระยะเวลากว่า 1,000 ปี มีถ้ำทั้งหมด 735 แห่ง รวมพื้นที่กว่า 45,000 ตารางเมตรและรูปปั้นดินเหนียวประดับสีกว่า 2,400 องค์ ภายในถ้ำมีการแสดงออกถึงความงดงาม ภาพวาดฝาผนัง ที่เล่าเรื่องราวพระพุทธศาสนา และ รูปปั้นที่สะท้อนถึงฝีมือช่างอันปราณีต ถ่ายทอดเรื่องราวพุทธศาสนา ชีวิตประจำวัน ศิลปะดนตรี และ วัฒนธรรมจากหลากหลายอารยธรรม

นำท่านเดินทางสู่ **หลัวหยวน** ใช้เวลาเดินทางประมาณ 2 ชั่วโมง

กลางวัน

บริการอาหารกลางวัน ณ ภัตตาคารอาหารพื้นเมือง

นำท่านเดินทางสู่ สถานีรถไฟหลิวหยวน (เพื่อโดยสารรถไฟความเร็วสูง (ชั้น 2) มุ่งหน้าสู่ เมืองอูรูมชี) เมืองเอกและศูนย์กลางทางเศรษฐกิจ วัฒนธรรม และการคมนาคมของเขตปกครองตนเองซินเจียงอุยกูร์ ระหว่างการเดินทางท่านจะได้สัมผัสประสบการณ์การเดินทางอันสะดวกสบายด้วยระบบรถไฟความเร็วสูงที่ทันสมัยของประเทศจีน พร้อมชมทัศนียภาพอันกว้างใหญ่ของดินแดนตะวันตกเฉียงเหนือ ไม่ว่าจะเป็นผืนทะเลทรายเทือกเขา และภูมิประเทศอันเป็นเอกลักษณ์ของเส้นทางสายไหม ก่อนเดินทางถึงเมืองอูรูมชี เมืองสำคัญที่ได้ชื่อว่าเป็นหนึ่งในเมืองที่อยู่ลึกเข้าไปในแผ่นดินมากที่สุดของโลก

หมายเหตุ :

1. บริษัทขอสงวนสิทธิ์ในการเปลี่ยนแปลงรอบรถไฟ (ขาไปหรือขากลับ) และสถานีรถไฟความเร็วสูง ตามความเหมาะสม โดยไม่แจ้งให้ทราบล่วงหน้า
2. มีข้อกำหนดห้ามนำพาวเวอร์แบงค์ขนาดเกิน 20,000 MAH สเปร์ย์ที่มีปริมาณมากกว่า 100 ML ของมีคม มีด กรรไกรขนาดใหญ่ และ พาวเวอร์แบงค์ต้องมีเครื่องหมาย 3C
3. ขึ้นรถไฟความเร็วสูง กระเป๋าสัมภาระควรมีขนาดพอดีไม่เล็กและไม่ใหญ่เกินไป การขึ้นลงรถไฟลูกค้าจะต้องลากกระเป๋าขึ้นลงด้วยตัวเองเพื่อความสะดวกรวดเร็ว

นำท่านเดินทางสู่ อูรูมชี ใช้เวลาเดินทางประมาณ 5 ชั่วโมง

เย็น

บริการอาหารเย็น ณ ภัตตาคารอาหารพื้นเมือง

ที่พัก

QIANYE MEIHUA HOTEL ระดับ 4 ดาวมาตรฐานจีน หรือเทียบเท่า

เช้า

บริการอาหารเช้า ณ ห้องอาหารของโรงแรม

นำท่านเดินทางสู่ **ทางด่วนทะเลทราย S21 (S21 Desert Highway)** หนึ่งในเส้นทางคมนาคมสายสำคัญของซินเจียง และเป็นทางด่วนสายแรกของภูมิภาคที่ตัดผ่านใจกลางทะเลทรายกูเออร์ปานทงกูเท่อ (Gurbantünggüt Desert) ซึ่งเป็นทะเลทรายขนาดใหญ่อันดับ 2 ของจีน ท่านจะได้สัมผัสทัศนียภาพอันกว้างไกลของทะเลทรายโกบีและภูมิภาคอันเป็นเอกลักษณ์ของซินเจียงตลอดเส้นทาง **ทางด่วน S21** เป็นส่วนหนึ่งของเครือข่ายทางหลวงที่เชื่อมต่อกับกรุงปักกิ่งกับนครอุรุมชี เมืองเอกของซินเจียง ช่วยย่นระยะทางการเดินทางระหว่างอุรุมชีและพื้นที่ทางตอนเหนือของจีนได้มากกว่า 1,000 กิโลเมตร นับเป็นโครงการคมนาคมสำคัญที่ช่วยเชื่อมโยงดินแดนอันกว้างใหญ่ของจีนตะวันตกเข้ากับภูมิภาคอื่น ๆ ได้อย่างสะดวกและรวดเร็วยิ่งขึ้น



กลางวัน บริการอาหารกลางวัน ณ ภัตตาคารอาหารพื้นเมือง

นำท่านเดินทางสู่ **เมืองบูเออร์จิน** ใช้เวลาเดินทางประมาณ 7 ชั่วโมง

นำท่านเที่ยวชม **ตลาดกลางคืนเหอตี** หรือ **ตลาดกลางคืนริมแม่น้ำบูเออร์จิน** แหล่งท่องเที่ยวยอดนิยมของเมืองที่ผสมผสานเสน่ห์ทางวัฒนธรรมและวิถีชีวิตท้องถิ่นได้อย่างลงตัว บริเวณโดยรอบโดดเด่นด้วยสถาปัตยกรรมสไตล์จีน-รัสเซียริมแม่น้ำ ชมทัศนียภาพของแม่น้ำเออร์ชีสือ (Irtysh River) และสะพานบูร์จินอันเป็นสัญลักษณ์ของเมือง ในยามค่ำคืนพื้นที่แห่งนี้จะคึกคักไปด้วยร้านค้า ร้านอาหาร และของพื้นเมืองนานาชนิด เหมาะสำหรับเดินเล่น ชมอาหารท้องถิ่น และสัมผัสบรรยากาศเมืองชายแดนอันมีเอกลักษณ์ของซินเจียง

เย็น **อิสระอาหารเย็น ณ ตลาดกลางคืนเหอตี**

ที่พัก **LANTINGHOLIADAY IIN HOTEL** ระดับ 4 ดาวมาตรฐานจีน หรือเทียบเท่า

วันที่สี่ **อุทยานคานาสือ (รวมรถประจำทางภายในอุทยาน) – เจียเต็งยีวี**

เช้า **บริการอาหารเช้า ณ ห้องอาหารของโรงแรม**

นำท่านเดินทางสู่ **อุทยานคานาสือ** ใช้เวลาเดินทางประมาณ 3 ชั่วโมง

กลางวัน **บริการอาหารกลางวัน ณ ภัตตาคารพื้นเมือง**

นำท่านสู่ **อุทยานคานาสือ (Kanas Scenic Area)** แหล่งท่องเที่ยวทางธรรมชาติระดับ 5A ของประเทศจีน ตั้งอยู่ทางตอนเหนือของเขตปกครองตนเองซินเจียงอุยกูร์ใกล้พรมแดนรัสเซีย มองโกเลีย และคาซัคสถาน ได้รับการขนานนามว่าเป็น “สวรรค์บนดินแห่งซินเจียง”

นเจียง” และเป็นหนึ่งในพื้นที่ธรรมชาติที่งดงามที่สุดของจีน ภายในอุทยานรายล้อมด้วย
เทือกเขาสูง ป่าสนและป่าเบิร์ชอันอุดมสมบูรณ์ รวมถึงทะเลสาบคานาสีสีเขียวมรกตที่
มีชื่อเสียงระดับโลก โดยเฉพาะในช่วงฤดูใบไม้เปลี่ยนสี ฝืนป่าจะเปลี่ยนเป็นสีเหลืองทอง
ตัดกับผืนน้ำและท้องฟ้าสีคราม เกิดเป็นทัศนียภาพที่สวยงามราวภาพวาด ตลอด
เส้นทางท่านจะได้สัมผัสวิถีชีวิตเรียบง่ายของชาวพื้นเมือง ชมทุ่งหญ้ากว้างใหญ่ที่มีฝูงม้า
และฝูงแกะเล็มหญ้าท่ามกลางธรรมชาติอันบริสุทธิ์ จนได้รับการยกย่องว่าเป็นหนึ่งใน
ดินแดนที่ยังคงความงดงามตามธรรมชาติไว้ได้อย่างสมบูรณ์ที่สุดแห่งหนึ่งของโลก
(รวมรถประจำทางภายในอุทยาน)



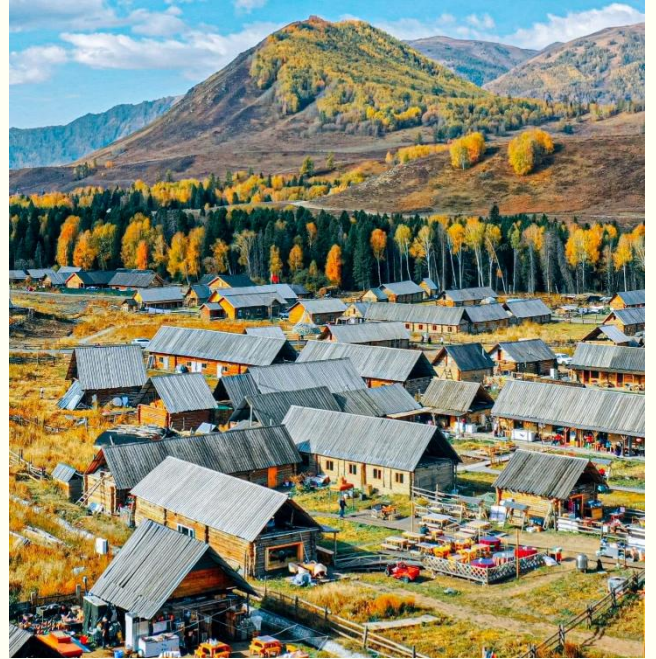
นำท่านเดินทางสู่ **เจียเต็งยวี** (ใช้ระยะเวลาในการเดินทางประมาณ 1 ชั่วโมง)

เย็น บริการอาหารเย็น ณ ภัตตาคารอาหารพื้นเมือง

ที่พัก **SHEN HAI HOTEL** ระดับ 4 ดาวมาตรฐานจีน หรือเทียบเท่า

เช้า บริการอาหารเช้า ณ ห้องอาหารของโรงแรม

นำท่านเดินทางสู่ **หมู่บ้านเหมอู่ (รวมรถประจำทาง)** ซึ่งตั้งอยู่ในหุบเขาเจียเต็ง อยู่ด้านตะวันออกเฉียงเหนือของทะเลสาบคานาสี ออกจากแม่ห้าเหมอู่ สูงจากระดับน้ำทะเลถึง 1,100-2,300 เมตร หมู่บ้านนี้อยู่ด้านบนของอุทยานฯ เป็นหมู่บ้านเก่าแก่ที่มีความงดงาม ได้รับการรักษาจากชาวบ้านจากอดีตมาจนถึงปัจจุบัน สถาปัตยกรรมของหมู่บ้านเหล่านี้จะเห็นที่การใช้ไม้ต้นใหญ่ที่มีความแข็งแรงทนต่อลม และความหนาวภายนอกบริเวณบ้าน พร้อมบรรยากาศและวิวทิวทัศน์ที่เปรียบเสมือนเมืองในนวนิยายบนโลกมนุษย์ ให้ท่านได้เก็บภาพประทับใจ หมู่บ้านแห่งนี้ เป็นหมู่บ้านที่มีนักท่องเที่ยวและนักวาดรูปจากทั่วโลกให้ความสนใจ และหลงใหลในมนต์เสน่ห์เป็นอย่างยิ่ง

**กลางวัน** บริการอาหารกลางวัน ณ ภัตตาคารอาหาร **เมนูพิเศษสุกี้หม่าล่า**

นำท่านเดินทางสู่ **อุเอ๋อร์เหอ** (ใช้ระยะเวลาในการเดินทางประมาณ 7 ชั่วโมง)

เย็น บริการอาหารเย็น ณ ภัตตาคารอาหารพื้นเมือง**ที่พัก** **HAITANG HOTEL** ระดับ 4 ดาวมาตรฐานจีน หรือเทียบเท่า

เช้า บริการอาหารเช้า ณ ห้องอาหารของโรงแรม

นำท่านเที่ยวชม เมืองผิอูเอ๋อเหอ หรือ “เมืองปีศาจแห่งอูเอ๋อเหอ” หนึ่งในภูมิประเทศแบบยาดัน (Yardang) ที่มีชื่อเสียงที่สุดของซินเจียง เกิดจากการกัดเซาะของลมและพายุทรายเป็นเวลานับล้านปี จนก่อให้เกิดกลุ่มหินรูปร่างแปลกตาคล้ายปราสาท ป้อมปราการ และเมืองโบราณกลางทะเลทราย เมื่อกระแสลมพัดผ่านช่องหินจะเกิดเสียงก้องคล้ายเสียงคำรามอันน่าพิศวง จึงได้รับสมญานามว่า “เมืองผี” นับเป็นหนึ่งในความมหัศจรรย์ทางธรรมชาติที่โดดเด่นของจีนตะวันตก (รวมรถบัสสาธารณะของอุทยาน)

**กลางวัน บริการอาหารกลางวัน ณ ภัตตาคารอาหารพื้นเมือง**

นำท่านเดินทางสู่ **เมืองอูรุมชี** (ใช้ระยะเวลาในการเดินทางประมาณ 6 ชั่วโมง)

นำท่านเที่ยวชม **ตลาดต้าปาจา** หรือ **“ตลาดใหญ่”** แลนด์มาร์กสำคัญของ เมืองอูรุมชี และหนึ่งในตลาดพื้นเมืองที่มีชื่อเสียงที่สุดของซินเจียง ภายในรวบรวม ร้านค้า หัตถกรรม สินค้าพื้นเมือง ของที่ระลึก และอาหารท้องถิ่นหลากหลายชนิด ท่านจะได้สัมผัสบรรยากาศการค้าขายอันคึกคัก พร้อมชมสถาปัตยกรรมสไตล์อูยกูร์อันเป็นเอกลักษณ์ ซึ่งสะท้อนเสน่ห์และวัฒนธรรมของชนเผ่าต่าง ๆ บนเส้นทางสายไหมได้อย่างลงตัว



เย็น บริการอาหารเย็น ณ ภัตตาคารอาหารพื้นเมือง

ที่พัก **QIANYE MEIHUA HOTEL** ระดับ 4 ดาวมาตรฐานจีน หรือเทียบเท่า

เช้า บริการอาหารเช้า ณ ห้องอาหารของโรงแรม

นำท่านเดินทางสู่ หลิวหยวน ใช้เวลาเดินทางประมาณ 5 ชั่วโมง

นำท่านเดินทางสู่สถานีรถไฟความเร็วสูง สถานีรถไฟอูร์มุซี เพื่อเตรียมตัวขึ้นรถไฟความเร็วสูง เดินทางสู่สถานี สถานีรถไฟหลิวหยวน (เพื่อโดยสารรถไฟความเร็วสูง (ชั้น 2) มุ่งหน้าสู่เมืองหลิวหยวน) เมืองสำคัญบริเวณประตูสู่มณฑลกานซู ตั้งอยู่บนเส้นทางสายไหมโบราณ และเป็นจุดเชื่อมต่อการคมนาคมระหว่างกานซูและซินเจียง ปัจจุบันเป็นศูนย์กลางการเดินทางด้วยรถไฟความเร็วสูงที่สำคัญของภูมิภาคจีนตะวันตก

หมายเหตุ :

1. บริษัทขอสงวนสิทธิ์ในการเปลี่ยนแปลงรอบรถไฟ (ขาไปหรือขากลับ) และสถานีรถไฟความเร็วสูง ตามความเหมาะสม โดยไม่แจ้งให้ทราบล่วงหน้า
2. มีข้อกำหนดห้ามนำพาวเวอร์แบงค์ขนาดเกิน 20,000 MAH สเปร์รี่ที่มีปริมาณมากกว่า 100 ML ของมีคม มีด กรรไกรขนาดใหญ่ และ พาวเวอร์แบงค์ต้องมีเครื่องหมาย 3C
3. ขึ้นรถไฟความเร็วสูง กระเป๋าสัมภาระควรมีขนาดพอดีไม่เล็กและไม่ใหญ่เกินไป การขึ้นลงรถไฟลูกค้าจะต้องลากกระเป๋าขึ้นลงด้วยตัวเองเพื่อความสะดวกรวดเร็ว

กลางวัน บริการอาหารกลางวัน ณ ภัตตาคารอาหารพื้นเมือง

จากนั้นนำท่านเดินทางสู่ ตุนหวง ใช้เวลาเดินทางประมาณ 2 ชั่วโมง

นำท่านเที่ยวชม **เจดีย์ม้าขาวตุนหวง** เจดีย์โบราณอายุกว่า 1,600 ปี สร้างขึ้นเพื่อรำลึกถึงม้าขาวคู่ใจของพระภิกษุผู้เดินทางมาเผยแผ่พระพุทธศาสนายังดินแดนตะวันตก โดยม้าตัวดังกล่าวได้ล้มตายระหว่างการเดินทาง ภายในบริเวณเจดีย์มีสถาปัตยกรรมแบบพุทธศาสนาทั้งดงามและเจียบสงบ ถือเป็นโบราณสถานสำคัญที่สะท้อนความรุ่งเรืองของพระพุทธศาสนาและเส้นทางสายไหมในอดีต



จากนั้นนำท่านเดินทางสู่ **ตลาดกลางคินซาโจว** ตลาดกลางคินชื่อดังของเมืองตุนหวง ศูนย์รวมอาหารพื้นเมือง ของฝาก และสินค้าสไตล์เส้นทางสายไหม ภายในเต็มไปด้วยร้านอาหารท้องถิ่น ขนม เครื่องเทศ งานหัตถกรรม และของที่ระลึกมากมาย เหมาะสำหรับเดินเล่น ชิมอาหารพื้นเมือง และสัมผัสบรรยากาศยามค่ำคินของเมืองตุนหวงอย่างคึกคัก

เย็น บริการอาหารเย็น ณ ภัตตาคารอาหารพื้นเมือง

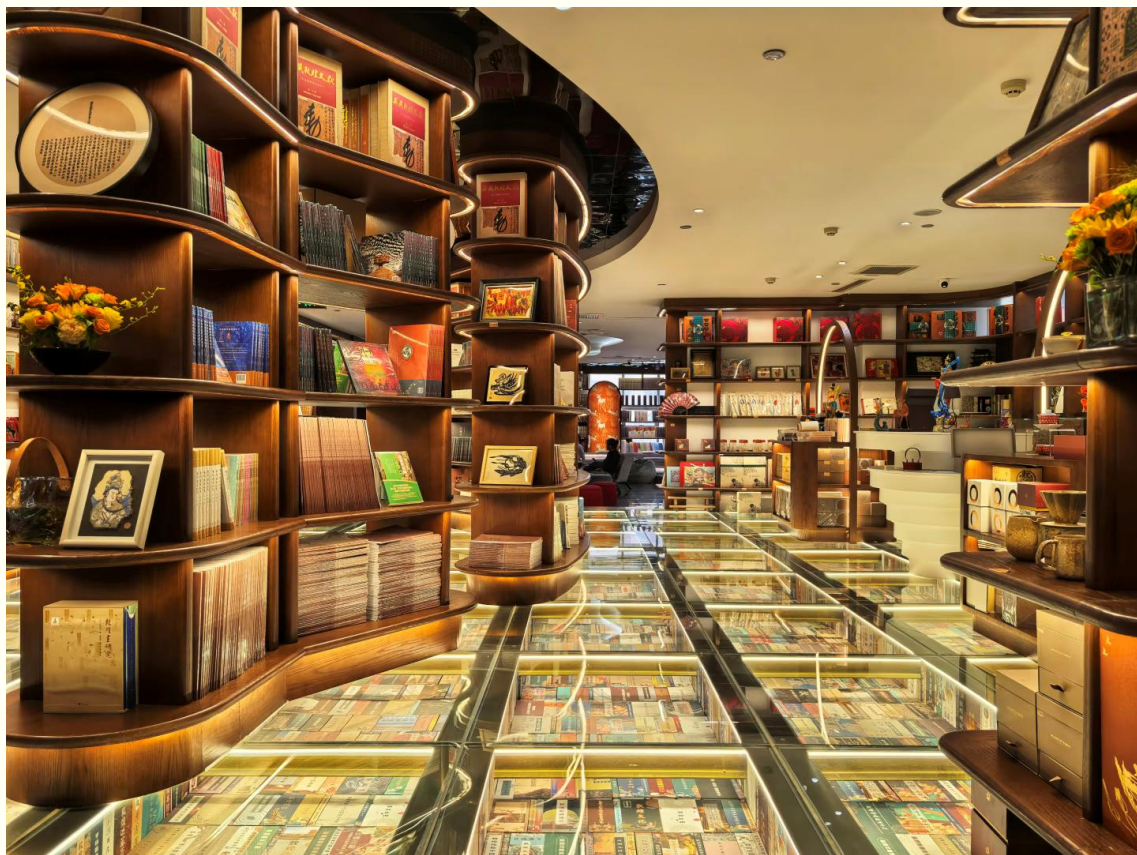
ที่พัก DUN HUANG FU LI HUA INT HOTEL ระดับ 4 ดาวมาตรฐานจีน หรือเทียบเท่า

❖ OPTION : ซีดีอูฐที่ภูเขาทะเลทรายหิมิงซาซาน: 180 หยวน/ท่าน

❖ OPTION : โซว์Dunhuang Grand Performance 398 หยวน/ท่าน

หมายเหตุ : ราคาทัวร์นี้ยังไม่รวมค่าบริการ OPTION TOUR ทางบริษัทขอสงวนสิทธิ์ขั้นต่ำ 10 ท่านขึ้นไป หรืออาจมีการนำเสนอทางเลือกอื่นๆเพิ่มเติม ทั้งนี้ จะเป็นไปตามดุลยพินิจของไกด์ท้องถิ่น หากท่านใดสนใจ สามารถสอบถามกับทางหัวหน้าทัวร์หรือไกด์ท้องถิ่นอีกครั้ง

จากนั้นนำท่านชม **ห้องสมุดตุนหวง** ห้องสมุดดิจิทัลทันสมัยที่ผสมผสานศิลปะและวัฒนธรรม ของเมืองตุนหวงได้อย่างลงตัว ภายในรวบรวมหนังสือและสื่อความรู้จำนวนมากที่ เกี่ยวข้องกับประวัติศาสตร์ ศิลปะ และเรื่องราวแห่งเส้นทางสายไหม การออกแบบทุกมุมสะท้อน เอกลักษณ์ของตุนหวงอย่างโดดเด่น จนกลายเป็นหนึ่งในจุดเช็คอินยอดนิยมที่ไม่ควรพลาด เมื่อมาเยือนเมืองแห่งนี้ (ราคาไม่รวมค่าเครื่องดื่มกาแฟ)



เย็น อีระอาหารเย็น ณ เมืองตุนหวง

ได้เวลาอันสมควรนำท่านออกเดินทางสู่ท่าอากาศยานนานาชาติตุนหวง โม่เกา ประเทศจีน เพื่อเดินทางกลับประเทศไทย

23.00 น. เดินทางสู่ท่าอากาศยานนานาชาติสุวรรณภูมิ ประเทศไทย โดยสายการบิน Thai Vietjet (VZ) เที่ยวบินที่ VZ3675 (ไม่มีอาหารบริการบนเครื่อง)

วันที่เก้า ท่าอากาศยานนานาชาติสุวรรณภูมิ

03.15 + 1 น. เดินทางถึงท่าอากาศยานนานาชาติสุวรรณภูมิ ประเทศไทย โดยสวัสดิภาพ พร้อมความประทับใจ

หมายเหตุ

เนื่องจากการเป็นการจองตั๋วล่วงหน้า ณ วันเดินทางจริง อาจจะมีเหตุการณ์ ที่ทำให้ไฟล์ทบินล่าช้า หรือเปลี่ยนแปลงเวลาบิน หากท่านใดมีไฟล์ทบินภายในประเทศหรือต่างประเทศก่อนหรือหลังจากการเดินทาง โปรดสำรองเวลาในการจองตัวเครื่องบินไว้อย่างต่ำ 4 - 5 ชั่วโมง ทั้งนี้เพื่อประโยชน์ของตัวท่านเอง ทางบริษัทจะไม่รับผิดชอบค่าใช้จ่ายที่เกิดขึ้นในส่วนของตัวเครื่องบินที่ไม่เกี่ยวข้องกับโปรแกรมทัวร์

บริษัท ขอสงวนสิทธิ์ : ทางบริษัทฯ ขอสงวนสิทธิ์ในการสลับโปรแกรมทัวร์ตาม **ความเหมาะสม** โดยไม่แจ้งให้ทราบล่วงหน้า อันเนื่องมาจากเหตุการณ์ต่าง ๆ ที่อาจเกิดขึ้นจากเหตุสุดวิสัยเช่น เหตุการณ์ทางธรรมชาติ การเมือง สภาพการจราจร ทั้งทางบกและทางอากาศ สถานะห้องพักรของแต่ละโรงแรม รวมไปถึงสภาพอากาศที่ไม่เอื้ออำนวยทั้งนี้ทางเราจะคำนึงถึงความปลอดภัยและผลประโยชน์ของลูกค้าเป็นสำคัญ และการบริการของรถบัสนำเที่ยวตามกฎหมายของ ประเทศจีนสามารถให้บริการวันละ 10 ชั่วโมง มีอาจเพิ่มเวลาได้โดยมีคุณเทศก์และคนขับจะเป็นผู้บริหารเวลาตามความเหมาะสม ทั้งนี้ขึ้นอยู่กับสภาพการจราจรในวันเดินทางนั้น ๆ เป็นหลัก จึงขอสงวนสิทธิ์ ในการปรับเปลี่ยนเวลาท่องเที่ยวตามสถานที่ในโปรแกรมการเดินทาง



✓ อัตราค่าบริการรวม



ค่าตัวเครื่องบินไป-กลับตามรายการที่ระบุ รวมถึงค่าภาษีสนามบิน และค่าภาษีน้ำมัน (รวมน้ำหนักกระเป๋าถือขึ้นเครื่องท่านละ 7 kg และโหลดใต้ท้องเครื่อง ท่านละ 20 kg แชนน้ำหนักได้)



ค่ารถโค้ชปรับอากาศ



ห้องพักแบบ 2 คน/ห้อง (Twin/Double) เท่านั้น และห้อง Double ค่อนข้างมีจำนวนจำกัด หากลูกค้ามีความประสงค์จะพักห้องประเภทนี้ รบกวนแจ้งล่วงหน้าก่อนทำการจองเท่านั้น



ค่าธรรมเนียมเข้าชมสถานที่ต่าง ๆ ตามรายการที่ระบุ



ค่าอาหาร ตามรายการที่ระบุ



ค่าเบี้ยประกันอุบัติเหตุในการเดินทางท่องเที่ยว วงประกันท่านละ 1,000,000 บาท (เงื่อนไขตามกรมธรรม์)



ภาษีมูลค่าเพิ่ม 7 % (เฉพาะค่าบริการ)



ภาษีหัก ณ ที่จ่าย 3 % (เฉพาะค่าบริการ)

× อัตราค่าบริการไม่รวม



ค่าใช้จ่ายส่วนตัวของผู้เดินทาง อาทิ ค่าทำหนังสือเดินทาง ค่าโทรศัพท์ ค่าอาหาร เครื่องดื่ม ค่าช้อปปิ้ง ค่ามินิบาร์ในห้องและค่าพาหนะต่าง ๆ ที่มีได้ระบุในรายการ



ค่าธรรมเนียมวีซ่าเข้า ประเทศจีน สำหรับชาวต่างชาติ ที่ไม่ได้รับการงดเว้น วีซ่าเข้าประเทศจีน



ค่าธรรมเนียมในกรณีกระเป๋าสัมภาระที่มีน้ำหนักเกินกว่าที่สายการบินนั้น ๆ กำหนด หรือสัมภาระใหญ่เกินขนาดมาตรฐาน



ค่าภาษีน้ำมัน ที่สายการบินเรียกเก็บเพิ่ม ภายหลังจากทางบริษัทฯ ได้ออกตัวเครื่องบินไปแล้ว



ค่าใช้จ่ายอื่นๆ เพิ่มเติมในกรณีที่ท่านติด COVID-19 ระหว่างเดินทาง เช่น ค่าโรงแรม ค่าตรวจต่างๆ ค่าเลื่อนตัวเครื่องบิน ฯลฯ



ค่าทิปมัคคุเทศก์, คนขับรถ, **2,500** บาท/ท่าน/ทริป, ค่าทิปหัวหน้าทัวร์ แล้วแต่ความพึงพอใจของท่าน

เงื่อนไขการจอง และ การชำระเงิน

- ชำระมัดจำท่านละ 20,000 บาท ภายใน 24 ชั่วโมง หลังจากที่ท่านส่งเอกสารการจอง กรณีลูกค้าทำการจองก่อนวันเดินทางภายใน 30 วัน ทางบริษัทขอสงวนสิทธิ์ในการเก็บค่าทัวร์เต็มจำนวน
- ส่วนที่เหลือ ชำระก่อนวันเดินทางอย่างน้อย 30 วัน
- หากไม่ชำระมัดจำตามที่กำหนด ขออนุญาตตัดที่นั่งให้ลูกค้าท่านอื่นที่รออยู่
- หากชำระไม่ครบตามจำนวน บริษัทฯถือว่าท่านยกเลิกการเดินทางโดยอัตโนมัติ โดยไม่มีเงื่อนไข
- เมื่อท่านชำระเงินไม่ว่าจะทั้งหมดหรือบางส่วน ทางบริษัทฯ ถือว่าท่านได้ยอมรับเงื่อนไขและข้อตกลงต่างๆที่ได้ระบุไว้ทั้งหมดนี้แล้ว
- หากชำระเงินในแต่ละส่วนแล้ว โปรดส่งสำเนาการโอนเงิน มาทางอีเมลล์ของเซลล์ที่ท่านติดต่อ
- ส่งรายชื่อสำรองที่นั่ง ผู้เดินทางต้องส่งสำเนานั่งเรือเดินทาง (Passport) หากไม่ส่งสำเนานั่งเรือเดินทาง (Passport) มาให้ ทางบริษัทฯขอสงวนสิทธิ์ไม่รับผิดชอบค่าเสียหายอันเกิดจากความผิดพลาดจากการสะกดชื่อ-นามสกุล และอื่นๆ เพื่อใช้ในการจองตัวเครื่องบินทั้งสิ้น

กรณีเด็กอายุต่ำกว่า 18 ปีบริบูรณ์ เดินทางพร้อมญาติ

- สำเนาสูติบัตร (ใบเกิด) กรณีเด็กอายุต่ำกว่า 6 ปี ต้องใช้สูติบัตรตัวจริง
- ใบยินยอมออกให้บุตรเดินทางไปต่างประเทศ ของบิดามารดา ที่ออกให้โดยสำนักงานเขตหรือที่ว่าการอำเภอเท่านั้น

หมายเหตุ : โปรดตรวจสอบ Passport : จะต้องมีอายุคงเหลือ ณ วันเดินทางมากกว่า 6 เดือนขึ้นไป และเหลือหน้ากระดาษอย่างต่ำ 2 หน้าหากไม่มั่นใจโปรดสอบถามเจ้าหน้าที่

เงื่อนไขยกเลิกการจอง

- ยกเลิกก่อนการเดินทาง **ตั้งแต่ 30 วันขึ้นไป** คืนเงินค่าทัวร์โดยหักค่าใช้จ่ายที่เกิดขึ้นจริง **ในกรณีที่วันเดินทางตรงกับวันหยุดนักขัตฤกษ์ ต้องยกเลิกก่อน 45 วัน**
- **ยกเลิกก่อนการเดินทาง 15-29 วัน** คืนเงิน 50% ของค่าทัวร์ หรือหักค่าใช้จ่ายตามจริง เช่น ค่ามัดจำตัวเครื่องบิน โรงแรม และค่าใช้จ่ายจำเป็นอื่นๆ
- ยกเลิกก่อนการเดินทาง **น้อยกว่า 15 วัน** ขอสงวนสิทธิ์ไม่คืนเงินค่าทัวร์ที่ชำระแล้วทั้งหมด
- หากมีการยกเลิกการเดินทางโดยไม่ใช้ความผิดของบริษัททัวร์ ทางบริษัทขอสงวนสิทธิ์ไม่รับผิดชอบ และ คืนค่าทัวร์ส่วนใดส่วนหนึ่งให้ท่านได้ไม่ว่ากรณีใด ๆ ทั้งสิ้น เช่น สถานทูตปฏิเสธวีซ่า ด้านตรวจคนเข้าเมือง นโยบายห้ามเข้า ออกประเทศฯลฯ
- กรณีต้องการเปลี่ยนแปลงผู้เดินทาง (**เปลี่ยนชื่อ**) จะต้องแจ้งให้ทางบริษัททราบล่วงหน้า อย่างน้อย 21 วัน ก่อนออกเดินทาง กรณีแจ้งหลังจากเจ้าหน้าที่ออกเอกสารเรียบร้อยแล้ว ไม่ว่าส่วนใดส่วนหนึ่ง ทางบริษัทขอสงวนสิทธิ์ในการเรียกเก็บค่าใช้จ่ายที่เกิดขึ้นจริงทั้งหมด ทั้งนี้ขึ้นอยู่กับช่วงพีเรียดวันที่เดินทางและกระบวนการของแต่ละคนะ เป็นสำคัญด้วย กรุณาสอบถามกับเจ้าหน้าที่เป็นกรณีพิเศษ
- กรณีต้องการเปลี่ยนแปลงพีเรียดวันเดินทาง (**เลื่อนวันเดินทาง**) ทางบริษัทขอสงวนสิทธิ์ในการหักค่าใช้จ่ายการดำเนินการต่างๆที่เกิดขึ้นจริงสำหรับการดำเนินการจองครั้งแรก ตามจำนวนครั้งที่เปลี่ยนแปลง ไม่ว่ากรณีใดๆทั้งสิ้น
- กรณีเจ็บป่วยจนไม่สามารถเดินทางได้ ต้องมีใบรับรองแพทย์จากโรงพยาบาลบริษัทฯ จะทำการเลื่อนการเดินทางของท่านไปยังคณะต่อไป ทั้งนี้ ท่านจะต้องเสียค่าใช้จ่ายที่ไม่สามารถยกเลิก หรือเลื่อนการเดินทางได้ตามความเป็นจริง
- กรณีเจ็บป่วยกะทันหันก่อนล่วงหน้าเพียง 7 วันทำการ ทางบริษัทฯ ขอสงวนสิทธิ์ในการคืนเงินทุกกรณี

หมายเหตุ : กรุณาอ่านศึกษารายละเอียดทั้งหมดก่อนทำการจอง เพื่อความถูกต้อง และความเข้าใจตรงกันระหว่างท่านลูกค้าและบริษัท)

เงื่อนไขและรายละเอียดเพิ่มเติม

1. กรณีผู้ร่วมคณะยินดีที่จะเดินทางน้อยกว่า 15 ท่านทางบริษัทสงวนสิทธิ์ ไม่มีหัวหัวหน้าทัวร์ (มีไกด์ท้องถิ่นตลอดการเดินทางที่ประเทศจีน)
2. ขอสงวนสิทธิ์การเก็บค่าน้ำมันและภาษีสนามบินทุกแห่งเพิ่ม หากสายการบินมีการปรับขึ้นก่อนวันเดินทาง
3. บริษัทฯ ขอสงวนสิทธิ์ในการเปลี่ยนเที่ยวบิน โดยมีต้องแจ้งให้ทราบล่วงหน้าอันเนื่องจากสาเหตุต่างๆ
4. บริษัทฯ จะไม่รับผิดชอบใดๆ ทั้งสิ้น หากเกิดกรณีความล่าช้าจากสายการบิน, การยกเลิกบิน, การประท้วง, การนัดหยุดงาน, การก่อการจลาจล, ภัยธรรมชาติ, การนำสิ่งของผิดกฎหมายซึ่งอยู่นอกเหนือความรับผิดชอบของบริษัทฯ
5. บริษัทฯ จะไม่รับผิดชอบใดๆ ทั้งสิ้น หากเกิดสิ่งของสูญหายอันเนื่องเกิดจากความประมาทของท่าน, เกิดจากการโจรกรรม และ อุบัติเหตุจากความประมาทของนักท่องเที่ยวเอง
6. เมื่อท่านตกลงชำระเงินมัดจำหรือค่าทัวร์ทั้งหมดกับทางบริษัทฯ แล้ว ทางบริษัทฯ จะถือว่าท่านได้ยอมรับเงื่อนไขข้อตกลงต่างๆ ทั้งหมด
7. รายการนี้เป็นเพียงข้อเสนอที่ต้องได้รับการยืนยันจากบริษัทฯ อีกครั้งหนึ่ง หลังจากได้สำรองโรงแรมที่พักในต่างประเทศเรียบร้อยแล้ว โดยโรงแรมจัดในระดับใกล้เคียงกัน ซึ่งอาจจะปรับเปลี่ยนตามที่ระบุในโปรแกรม
8. การจัดการเรื่องห้องพัก เป็นสิทธิของโรงแรมในการจัดห้องให้กับกรุ๊ปที่เข้าพักโดยมีห้องพักสำหรับผู้สูบบุหรี่/ปลอดบุหรี่ได้ โดยอาจจะขอเปลี่ยนห้องได้ตามความประสงค์ ของผู้ที่พัก ทั้งนี้ขึ้นอยู่กับความพร้อมให้บริการของโรงแรม และไม่สามารถรับประกันได้
9. กรณีผู้เดินทางต้องการความช่วยเหลือเป็นพิเศษ อาทิเช่น **ใช้วีลแชร์ กรุณาแจ้งบริษัทฯ อย่างน้อย 7 วันก่อนการเดินทาง** มิฉะนั้นบริษัทฯ ไม่สามารถจัดการได้ล่วงหน้าได้
10. มีบุคคล พนักงานและตัวแทนของผู้จัดไม่มีสิทธิในการให้คำสัญญาใด ๆ ทั้งสิ้นแทนผู้จัด นอกจากมีเอกสารลงนามโดยผู้มีอำนาจของผู้จัดกำกับเท่านั้น

เงื่อนไขและรายละเอียดเพิ่มเติม

11. ผู้จัดจะไม่รับผิดชอบและไม่สามารถคืนค่าใช้จ่ายต่างๆ ได้เนื่องจากเป็นการเหมาจ่ายกับตัวแทนต่างๆ ในกรณีที่ผู้เดินทางไม่ผ่านการพิจารณาในการตรวจคนเข้าเมือง-ออกเมืองไม่ว่าจะเป็นกองตรวจคนเข้าเมืองหรือกรมแรงงานของประเทศในรายการท่องเที่ยว อันเนื่องมาจากการกระทำที่ส่อไปในทางผิดกฎหมาย การหลบหนี เข้าออกเมือง เอกสารเดินทางไม่ถูกต้อง หรือ การถูกปฏิเสธในกรณีอื่น ๆ
12. กรณีต้องการพักแบบ 3 ท่าน ต่อห้องหรือห้องแบบ 3 เตียง Triple โรงแรมมีห้อง Triple ไม่เพียงพอ ขอสงวนสิทธิ์ในการจัดห้องให้เป็นแบบ แยก 2 ห้อง คือ 1 ห้องพักคู่ และ 1 ห้องพักเดี่ยว โดยต้องมีชำระค่าใช้จ่ายพักเดี่ยวเพิ่มเติม
13. สภาพการจราจรในช่วงวันเดินทางตรงกับวันหยุดเทศกาลของประเทศจีนหรือวันเสาร์อาทิตย์ รถอาจจะติด อาจทำให้เวลาในการท่องเที่ยว และข้อปบึงแต่ละสถานที่น้อยลง โดยเป็นดุลยพินิจของมัคคุเทศก์ และคนขับรถในการบริหารเวลา ซึ่งอาจจะขอความร่วมมือจากผู้เดินทางในบางครั้งที่ต้องเร่งรีบ เพื่อให้ได้ท่องเที่ยวตามโปรแกรม
14. บริการน้ำดื่ม 1 ขวด/ท่าน/วัน
15. การบริการของรถบัสนำเที่ยวตามกฎหมายของประเทศจีนสามารถให้บริการวันละ 10 ชั่วโมง ในวันนั้นๆ มีอาจเพิ่มเวลาได้ โดยมัคคุเทศก์และคนขับจะเป็นผู้บริหารเวลาตามความเหมาะสม ทั้งนี้ขึ้นอยู่กับสภาพการจราจรในวันเดินทางนั้นๆ เป็นหลัก จึงขอสงวนสิทธิ์ในการปรับเปลี่ยนเวลาก่อนเที่ยวตามสถานที่ในโปรแกรมการเดินทาง
16. ในกรณีที่พาสปอร์ตของท่านชำรุด หรือมีตราประทับใดๆ ที่ไม่เกี่ยวข้องกับการเดินทางและสายการบินแจ้งว่าไม่สามารถใช้เดินทางได้ ทางบริษัทขอสงวนสิทธิ์ในการคืนเงินไม่ว่ากรณีใดๆ เนื่องจากทางบริษัทได้มีการชำระค่าใช้จ่ายในการเดินทางทั้งหมดไปเรียบร้อยแล้ว
17. ในกรณีที่ลูกค้ามีวีซ่าทำงานที่ประเทศไทยอย่างถูกต้องตามกฎหมาย ท่านจะต้องทำ RE ENTRY VISA ก่อนออกนอกราชอาณาจักรไทยทุกครั้ง